



Erysimum gramineum Pomel - RO-HSepv 17932

Identificazione

Tipo scheda	BNB
Livello catalogazione	P
Codice regione	Lazio
Ente schedatore	UNIRM1
Inventario (beni mobili)	RO-HSepv 17932

Bene culturale

Ambito di tutela MiC	architettonico e paesaggistico
Categoria generale	BENI MOBILI
Settore disciplinare	Beni naturalistici
Tipo bene culturale	Beni Naturalistici-Botanica
Categoria disciplinare	[Beni Naturalistici-Botanica]
Definizione bene	erbario
Configurazione strutturale	bene semplice

Localizzazione

Stato	Italia
Regione	Lazio
Provincia	RM
Comune	Roma
Denominazione contenitore giuridico	Museo Erbario

Cronologia

Da 1989/05/08

A 1989/05/08

Dati analitici

Iscrizioni/elementi di rilievo Mouilah (Algérie, wilaya de Djelfa), près de Mouilah, à environ 20 km à l'E de Djelfa, alt. env. 1100 m, steppe sablonneuse

Classificazione/repertorio/sistematica BRASSICACEAE/Dubuis A.

Dati tecnici

Materia/tecnica-materiale composito Beni naturalistici
materiali vari
tecniche varie

Misure

Tipo di misura	altezzaxlunghezza
Unità di misura	cm
Valore	43,80x30

Condizione giuridica proprietà Ente pubblico non territoriale

Provvedimenti amministrativi-sintesi no

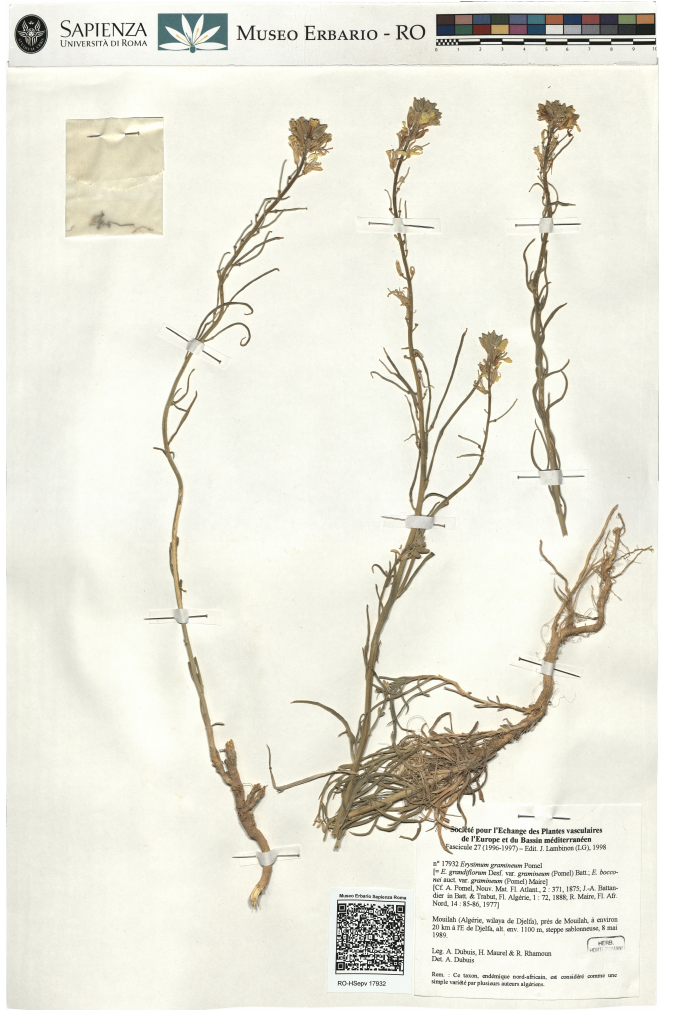
Interesse culturale bene di interesse culturale dichiarato

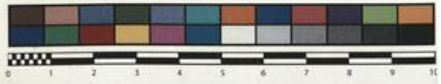
Situazione bene in uso

Stato di conservazione buono

Restauri e altri interventi pulizia

Documentazione





Société pour l'Echange des Plantes vasculaires
de l'Europe et du Bassin méditerranéen
Fascicule 27 (1996-1997) - Edit. J. Lambinon (LG), 1998

n° 17932 *Erysimum gramineum* Pomel
[= *E. grandiflorum* Desf. var. *gramineum* (Pomel) Batt.; *E. bocconeii* auct. var. *gramineum* (Pomel) Maire]
[Cf. A. Pomel, *Nouv. Mat. Fl. Atlant.*, 2 : 371, 1875; J.-A. Battandier in Batt. & Trabut, *Fl. Algérie*, 1 : 72, 1888; R. Maire, *Fl. Afr. Nord*, 14 : 85-86, 1977]

Mouilah (Algérie, wilaya de Djelfa), près de Mouilah, à environ 20 km à l'E de Djelfa, alt. env. 1100 m, steppe sablonneuse, 8 mai 1989.

Leg. A. Dubuis, H. Maurel & R. Rhamoun
Det. A. Dubuis

Rem. : Ce taxon, endémique nord-africain, est considéré comme une simple variété par plusieurs auteurs algériens.

Museo Erbario Sapienza Roma



RO-HSepv 17932

HERB.
MUSEO ERBARIO

DATI SPECIALISTICA

Erysimum gramineum Pomel - RO-HSepv 17932

Inventario	Numero	RO-HSepv 17932
	Collocazione	10
Stima	Stima	€ 3,00
	Data stima	2026
Codice internazionale erbario	RO	
Definizione	erbario	
Denominazione erbario	Museo Erbario	
Tipologie erbario	erbario generale	
Denominazione collezione/raccolta	SOCIÉTÉ POUR L'ÉCHANGE DES PLANTES VASCULAIRES DE L'EUROPE ET DU BASSIN MÉDITERRANÉEN-Fascicule 27 (1996-1997) - Edit. J. Lambinon (LG), 1998	
Famiglia	BRASSICACEAE	
Numero genere	295	
Specie nome completo	Erysimum gramineum Pomel	
Genere	ERYSIMUM	
Specie nome	gramineum	
Determinavit	Dubuis A.	
Numero fogli/parti	1	
Località di raccolta	Continente	Europa
	Stato	Italia
	Località	Mouilah (Algérie, wilaya de Djelfa), près de Mouilah, à environ 20 km à l'E de Djelfa, alt. env. 1100 m, steppe sablonneuse
Altitudine	1100	
Legit	Dubuis A., Maurel H. & Rhamoun R. -	
Data esatta	1989 05 08	
Revisioni botanica	Nome da revisione	Erysimum grandiflorum Desf. var. gramineum (Pomel) Batt. Erysimum bocconeii auct. var. gramineum (Pomel) Maire



I contenuti di questo documento sono rilasciati sotto licenza Creative Commons Attribuzione-NonCommerciale-
CondividiAlloStessoModo 4.0 Internazionale
creativecommons.org/licenses/by-nc-sa/4.0/deed.it

Source URL: <https://stage.adimus.it/node/22512>