



Erysimum crassistylum C. Presl - RO-HSepv 19002

Identificazione

Tipo scheda	BNB
Livello catalogazione	P
Codice regione	Lazio
Ente schedatore	UNIRM1
Inventario (beni mobili)	RO-HSepv 19002

Bene culturale

Ambito di tutela MiC	architettonico e paesaggistico
Categoria generale	BENI MOBILI
Settore disciplinare	Beni naturalistici
Tipo bene culturale	Beni Naturalistici-Botanica
Categoria disciplinare	[Beni Naturalistici-Botanica]
Definizione bene	erbario
Configurazione strutturale	bene semplice

Localizzazione

Stato	Italia
Regione	Lazio
Provincia	RM
Comune	Roma
Denominazione contenitore giuridico	Museo Erbario

Cronologia

Da	1998/06/10
A	1998/06/10

Dati analitici

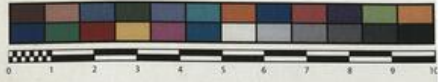
Iscrizioni/elementi di rilievo	Monte S. Angelo (Italia, prov. Foggia, Pouilles), entre Mattinata et Monte S. Angelo, alt. env. 500 m, sur rochers calcaires, à exposition est
Classificazione/repertorio/sistematica	BRASSICACEAE/Baldini R.M. & Aldobrandi G.

Dati tecnici

Materia/tecnica-materiale composito	Beni naturalistici materiali vari tecniche varie						
Misure	<table> <tr> <td>Tipo di misura</td> <td>altezzaxlunghezza</td> </tr> <tr> <td>Unità di misura</td> <td>cm</td> </tr> <tr> <td>Valore</td> <td>43,80x30</td> </tr> </table>	Tipo di misura	altezzaxlunghezza	Unità di misura	cm	Valore	43,80x30
Tipo di misura	altezzaxlunghezza						
Unità di misura	cm						
Valore	43,80x30						
Condizione giuridica	proprietà Ente pubblico non territoriale						
Provvedimenti amministrativi-sintesi	no						
Interesse culturale	bene di interesse culturale dichiarato						
Situazione	bene in uso						
Stato di conservazione	buono						
Restauri e altri interventi	pulizia						

Documentazione





Museo Erbario Sapienza Roma



RO-HSepv 19002

Société pour l'Echange des Plantes vasculaires
de l'Europe et du Bassin méditerranéen
Fascicule 28 [1998-1999(-2000)] – Edit. J. Lambinon (LG), 2000

n° 19002 *Erysimum crassistylum* C. Presl
[Cf. S. Pignatti, Flora d'Italia, 1 : 386, 1982]

Monte S. Angelo (Italie, prov. Foggia, Pouilles), entre Mattinata et
Monte S. Angelo, alt. env. 500 m, sur rochers calcaires, à exposi-
tion est, 10 juin 1998.

Leg. et det. R.M. Baldini & G. Aldobrandi



DATI SPECIALISTICA

Erysimum crassistylum C. Presl - RO-HSepv 19002

Inventario	Numero	RO-HSepv 19002
	Collocazione	10
Stima	Stima	€ 3,00
	Data stima	2026
Codice internazionale erbario	RO	
Definizione	erbario	
Denominazione erbario	Museo Erbario	
Tipologie erbario	erbario generale	
Denominazione collezione/raccolta	SOCIÉTÉ POUR L'ÉCHANGE DES PLANTES VASCULAIRES DE L'EUROPE ET DU BASSIN MÉDITERRANÉEN-Fascicule 28 [1998-1999(-2000)] - Edit. J. Lambinon (LG), 2000	
Famiglia	BRASSICACEAE	
Numero genere	295	
Specie nome completo	Erysimum crassistylum C. Presl	
Genere	ERYSIMUM	
Specie nome	crassistylum	
Determinavit	Baldini R.M. & Aldobrandi G.	
Numero fogli/parti	2	
Località di raccolta	Continente	Europa
	Stato	Italia
	Località	Monte S. Angelo (Italie, prov. Foggia, Pouilles), entre Mattinata et Monte S. Angelo, alt. env. 500 m, sur rochers calcaires, à exposition est
Altitudine	500	
Legit	Baldini R.M. & Aldobrandi G. -	
Data esatta	1998 06 10	
Revisioni botanica	Nome da revisione	-



Source URL: <https://stage.adimus.it/node/22509>