



ADIMUS
Ambiente Digitale
Musei Sapienza

**Descurainia sophia (L.) Webb ex Prantl -
RO-HSepv 16050**

Tipo bene culturale

Beni Naturalistici-Botanica

Denominazione contenitore giuridico

Museo Erbario

Inventario (beni mobili)

RO-HSepv 16050

Riferimento cronologico

SECOLI>ARCHI DI SECOLI>XIX-XX

Misure

Tipo di misura:

altezzaxlunghezza

Unità di misura:

cm

Valore:

43,80x30

Scheda di dettaglio**Tipo scheda:**[BNB_{\[4\]}](#)**Codice internazionale erbario:**[RO_{\[2\]}](#)**Definizione:**[erbario_{\[3\]}](#)**Denominazione erbario:**

Museo Erbario

Tipologie erbario:[erbario generale_{\[4\]}](#)**Denominazione collezione/raccolta:**

SOCIÉTÉ POUR L'ÉCHANGE DES PLANTES VASCULAIRES DE L'EUROPE ET DU BASSIN MÉDITERRANÉEN-Fascicule 25 (1992-1993) - Edit. J. Lambinon (LG), 1995

Famiglia:

BRASSICACEAE

Numero genere:

290

Specie nome completo:

Descurainia sophia (L.) Webb ex Prantl

Genere:

SISYMBRIUM

Specie nome:

sophia

Determinavit:

Schuhwerk F.

Numero fogli/parti:

2

Località di raccolta:

Continente:

[Europa_{\[5\]}](#)

Stato:

[Italia_{\[6\]}](#)

Località:

Donauebene in Regensburg-Weichs (Deutschland, Bayern), ca 100 m südlich P.330,8, Höhe 330 m, brachliegendes Ackerland, u. a. zusammen mit Galium aparine, Artemisia vulgaris, Matricaria perforata, Cirsium vulgare, C. arvense, Carduus acanthoides, Taraxacum (Sect. Ruderalia) sp.

Altitudine:

330

Legit:

Schuhwerk F. - 93/99

Data esatta:

1993 06 20

Revisioni botanica:

Nome da revisione:

-

Inventario:

Numero:

RO-HSepv 16050

Collocazione:

9

Stima:

Stima:

€ 3,00

Data stima:

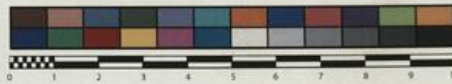
2026



SAPIENZA
UNIVERSITÀ DI ROMA



MUSEO ERBARIO - RO



Museo Erbario Sapienza Roma



RO-HSepv 16050

MEPIL
MORTI ROMANO

SOCIÉTÉ POUR L'ÉCHANGE DES PLANTES VASCULAIRES
DE L'EUROPE ET DU BASSIN MÉDITERRANÉEN
Fascicule 25 (1992-1993) - Edit. J. Lambinon (L.G.), 1995

n° 16050 *Descurainia sophia* (L.) Webb ex Prantl

Donaubene in Regensburg-Weichs (Deutschland, Bayern), ca 100 m südlich P.330,8, Höhe 330 m, brachliegendes Ackerland, u. a. zusammen mit *Galium aparine*, *Artemisia vulgaris*, *Matricaria perforata*, *Cirsium vulgare*, *C. arvense*, *Carduus acanthoides*, *Taraxacum* (Sect. *Ruderatia*) sp., 20. Juni 1993.

Leg. et det. F. Schuhwerk Nr. 93/99

Source URL: <https://stage.adimus.it/node/22497>

List of links present in page

1. <https://stage.adimus.it/it/taxonomy/term/16993>
2. <https://stage.adimus.it/it/taxonomy/term/110764>
3. <https://stage.adimus.it/it/taxonomy/term/110730>
4. <https://stage.adimus.it/it/taxonomy/term/110744>
5. <https://stage.adimus.it/it/taxonomy/term/110761>
6. <https://stage.adimus.it/it/taxonomy/term/8303>