



Alliaria petiolata (Bieb.) Cav. & Grande - RO-HSepv 12164

Identificazione

Tipo scheda	BNB
Livello catalogazione	P
Codice regione	Lazio
Ente schedatore	UNIRM1
Inventario (beni mobili)	RO-HSepv 12164

Bene culturale

Ambito di tutela MiC	architettonico e paesaggistico
Categoria generale	BENI MOBILI
Settore disciplinare	Beni naturalistici
Tipo bene culturale	Beni Naturalistici-Botanica
Categoria disciplinare	[Beni Naturalistici-Botanica]
Definizione bene	erbario
Configurazione strutturale	bene semplice

Localizzazione

Stato	Italia
Regione	Lazio
Provincia	RM
Comune	Roma
Denominazione contenitore giuridico	Museo Erbario

Cronologia

Da	1980/06/03
A	1980/06/03

Dati analitici

Iscrizioni/elementi di rilievo	El Escorial (España, prov. Madrid), proximidades de la silla de Felipe II, alt. 1050 m, comunidades escionitrófilas en bosques de Quercus pyrenaica (Alliarion)
Classificazione/repertorio/sistematica	BRASSICACEAE/Rivas-Martínez S.

Dati tecnici

Materia/tecnica-materiale composito	Beni naturalistici materiali vari tecniche varie
Misure	Tipo di misura altezzaxlunghezza Unità di misura cm Valore 43,80x30
Condizione giuridica	proprietà Ente pubblico non territoriale
Provvedimenti amministrativi-sintesi	no
Interesse culturale	bene di interesse culturale dichiarato
Situazione	bene in uso
Stato di conservazione	buono
Restauri e altri interventi	pulizia

Documentazione

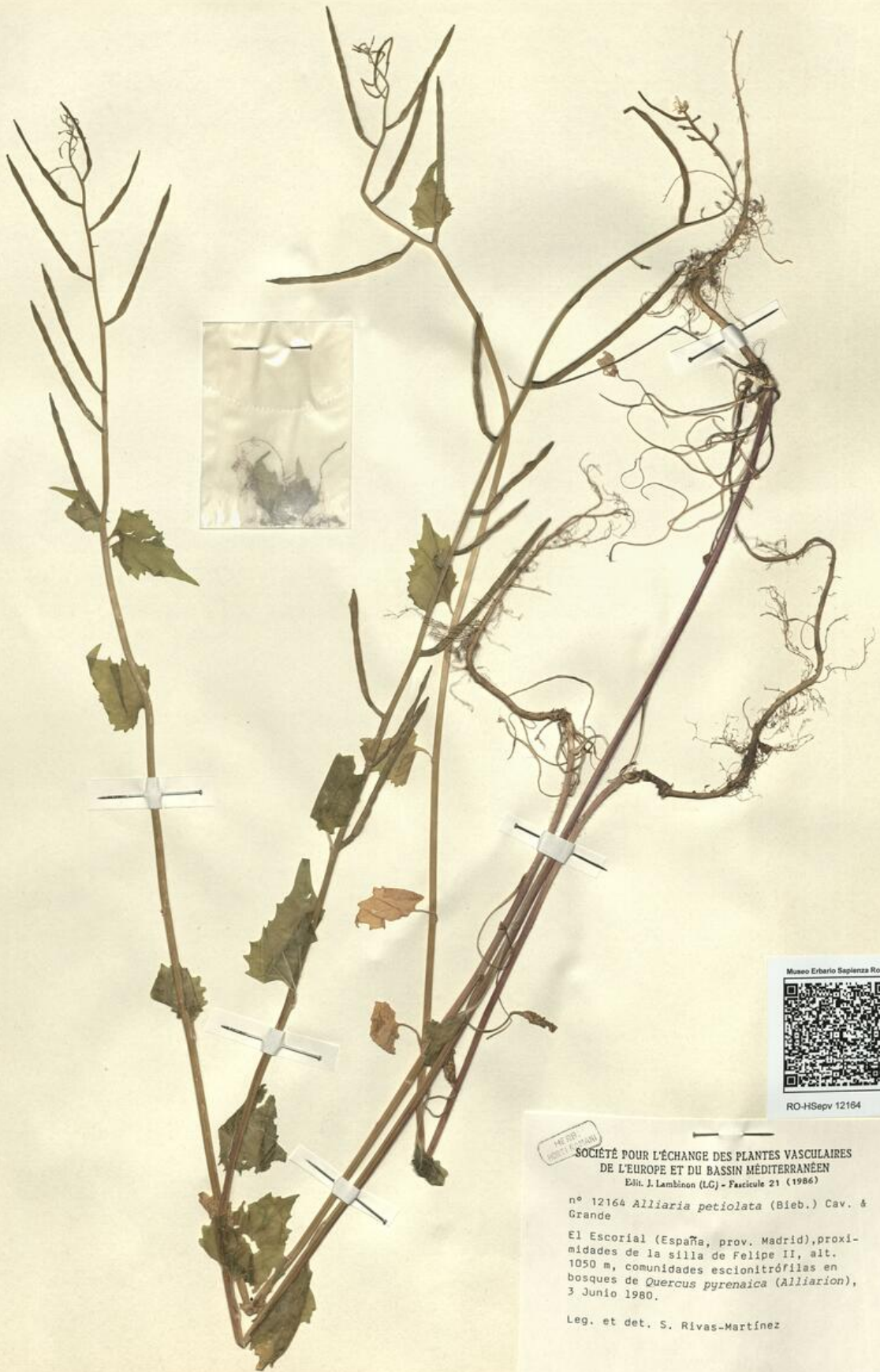
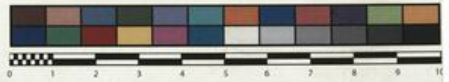




SAPIENZA
UNIVERSITÀ DI ROMA



MUSEO ERBARIO - RO



Museo Erbario Sapienza Roma



RO-HSeprv 12164



SOCIÉTÉ POUR L'ÉCHANGE DES PLANTES VASCULAIRES
DE L'EUROPE ET DU BASSIN MÉDITERRANÉEN
Édit. J. Lambinon (L.G.) - Fascicule 21 (1986)

n° 12164 *Alliaria petiolata* (Bieb.) Cav. & Grande

El Escorial (España, prov. Madrid), proximidades de la silla de Felipe II, alt. 1050 m, comunidades escionitrófilas en bosques de *Quercus pyrenaica* (*Alliarion*), 3 Junio 1980.

Leg. et det. S. Rivas-Martínez

DATI SPECIALISTICA

Alliaria petiolata (Bieb.) Cav. & Grande - RO-HSepv 12164

Inventario	Numero	RO-HSepv 12164
	Collocazione	9
Stima	Stima	€ 3,00
	Data stima	2026
Codice internazionale erbario	RO	
Definizione	erbario	
Denominazione erbario	Museo Erbario	
Tipologie erbario	erbario generale	
Denominazione collezione/raccolta	SOCIÉTÉ POUR L'ÉCHANGE DES PLANTES VASCULAIRES DE L'EUROPE ET DU BASSIN MÉDITERRANÉEN-Edit. J. Lambinon (LG) - Fascicule 21 (1986)	
Famiglia	BRASSICACEAE	
Numero genere	290	
Specie nome completo	Alliaria petiolata (Bieb.) Cav. & Grande	
Genere	SISYMBRIUM	
Specie nome	petiolata	
Determinavit	Rivas-Martínez S.	
Numero fogli/parti	1	
Località di raccolta	Continente	Europa
	Stato	Italia
	Località	El Escorial (España, prov. Madrid), proximidades de la silla de Felipe II, alt. 1050 m, comunidades escionitrófilas en bosques de Quercus pyrenaica (Alliarion)
Altitudine	1050	
Legit	Rivas-Martínez S. -	
Data esatta	1980 06 03	
Revisioni botanica	Nome da revisione	-



Source URL: <https://stage.adimus.it/node/22496>