



Malcolmia littorea (L.) R. Brown var. broussonetii Boiss. - RO-HSepv 11269

Identificazione

Tipo scheda	BNB
Livello catalogazione	P
Codice regione	Lazio
Ente schedatore	UNIRM1
Inventario (beni mobili)	RO-HSepv 11269

Bene culturale

Ambito di tutela MiC	architettonico e paesaggistico
Categoria generale	BENI MOBILI
Settore disciplinare	Beni naturalistici
Tipo bene culturale	Beni Naturalistici-Botanica
Categoria disciplinare	[Beni Naturalistici-Botanica]
Definizione bene	erbario
Configurazione strutturale	bene semplice

Localizzazione

Stato	Italia
Regione	Lazio
Provincia	RM
Comune	Roma
Denominazione contenitore giuridico	Museo Erbario

Cronologia

Riferimento cronologico	SECOLI>ARCHI DI SECOLI>XIX-XX
Da	1922/05/26
A	1922/05/26

Dati analitici

Iscrizioni/elementi di rilievo	Arenales de la Línea de la Concepción y de Gibraltar (España, prov. Cádiz)
Classificazione/repertorio/sistematica	BRASSICACEAE/Monferrer M. & Montserrat J.M.

Dati tecnici

Materia/tecnica-materiale composito	Beni naturalistici materiali vari tecniche varie
Misure	Tipo di misura altezzaxlunghezza
	Unità di misura cm
	Valore 43,80x30
Condizione giuridica	proprietà Ente pubblico non territoriale
Provvedimenti amministrativi-sintesi	no
Interesse culturale	bene di interesse culturale dichiarato
Situazione	bene in uso
Stato di conservazione	buono
Restauri e altri interventi	pulizia

Documentazione

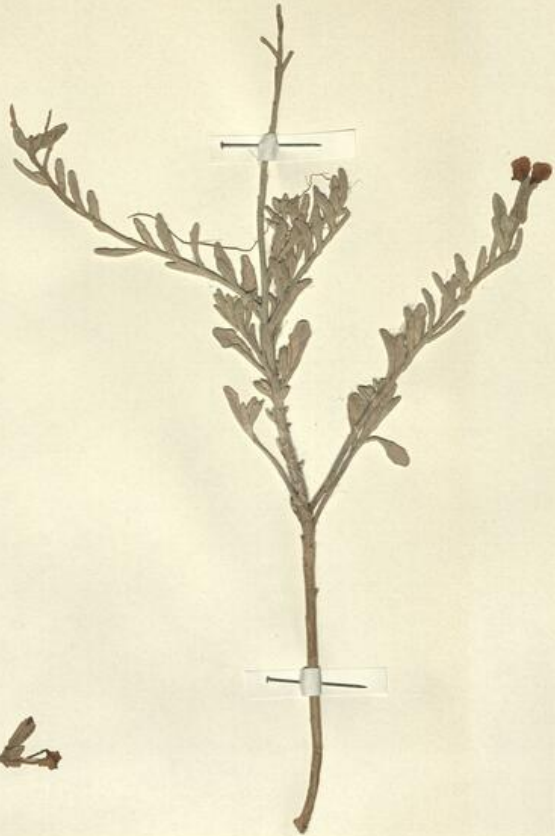
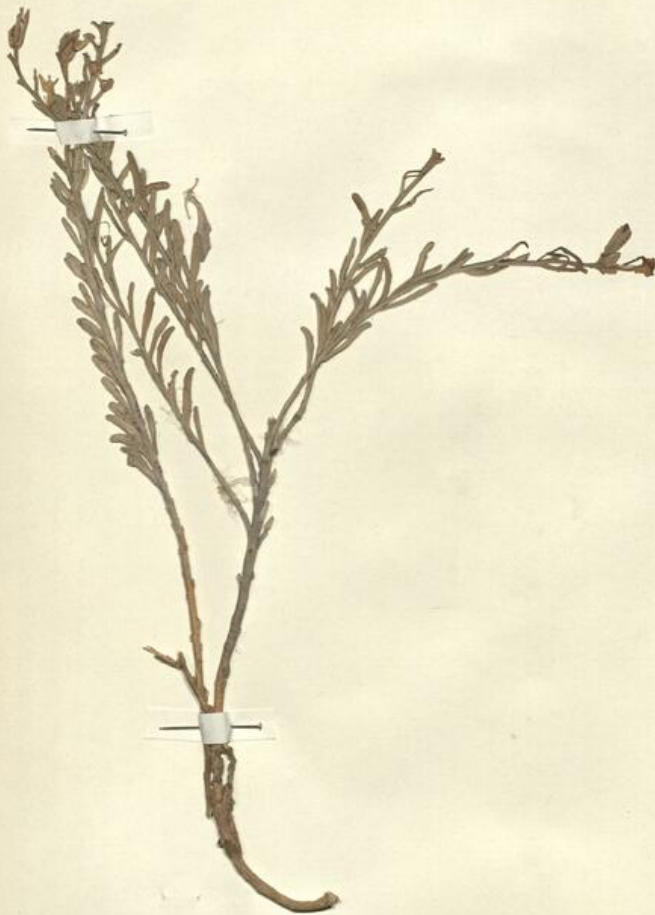




SAPIENZA
UNIVERSITÀ DI ROMA



MUSEO ERBARIO - RO



RO-HSeprv 11269

SOCIÉTÉ POUR L'ÉCHANGE DES PLANTES VASCULAIRES
DE L'EUROPE ET DU BASSIN MÉDITERRANÉEN
Édit. J. Lambillon (LG) - Fascicule 20 (1985)

n° 11269 *Malcolmia littorea* (L.) R. Brown
var. *broussonetii* Boiss.

Arenales de la Línea de La Concepción y de
Gibraltar (España, prov. Cádiz), 26 Mayo
1922.

Leg. E. Gros
Det. M. Monferrer & J.M. Montserrat

HERB.
HORTI ROMANI

DATI SPECIALISTICA

Malcolmia littorea (L.) R. Brown var. broussonetii Boiss. - RO-HSepv 11269

Inventario	Numero	RO-HSepv 11269
	Collocazione	9
Stima	Stima	€ 3,00
	Data stima	2026
Codice internazionale erbario	RO	
Definizione	erbario	
Denominazione erbario	Museo Erbario	
Tipologie erbario	erbario generale	
Denominazione collezione/raccolta	SOCIÉTÉ POUR L'ÉCHANGE DES PLANTES VASCULAIRES DE L'EUROPE ET DU BASSIN MÉDITERRANÉEN-Edit. J. Lambinon (LG) - Fascicule 20 (1985)	
Famiglia	BRASSICACEAE	
Numero genere	286	
Specie nome completo	Malcolmia littorea (L.) R. Brown var. broussonetii Boiss.	
Genere	MALCOLMIA	
Specie nome	littorea	
Determinavit	Monferrer M. & Montserrat J.M.	
Numero fogli/parti	1	
Località di raccolta	Continente	Europa
	Stato	Italia
	Località	Arenales de la Línea de la Concepción y de Gibraltar (España, prov. Cádiz)
Legit	Gros E. -	
Data esatta	1922 05 26	
Revisioni botanica	Nome da revisione	-



I contenuti di questo documento sono rilasciati sotto licenza Creative Commons Attribuzione-NonCommerciale-
CondividiAlloStessoModo 4.0 Internazionale
creativecommons.org/licenses/by-nc-sa/4.0/deed.it