



Malcolmia lacera (L.) DC. subsp. broussonetii (DC.) Greuter & Burdet - RO-HSepv 11268

Identificazione

Tipo scheda	BNB
Livello catalogazione	P
Codice regione	Lazio
Ente schedatore	UNIRM1
Inventario (beni mobili)	RO-HSepv 11268

Bene culturale

Ambito di tutela MiC	architettonico e paesaggistico
Categoria generale	BENI MOBILI
Settore disciplinare	Beni naturalistici
Tipo bene culturale	Beni Naturalistici-Botanica
Categoria disciplinare	[Beni Naturalistici-Botanica]
Definizione bene	erbario
Configurazione strutturale	bene semplice

Localizzazione

Stato	Italia
Regione	Lazio
Provincia	RM
Comune	Roma
Denominazione contenitore giuridico	Museo Erbario

Cronologia

Riferimento cronologico	SECOLI>ARCHI DI SECOLI>XIX-XX
Da	1982/04/05
A	1982/04/05

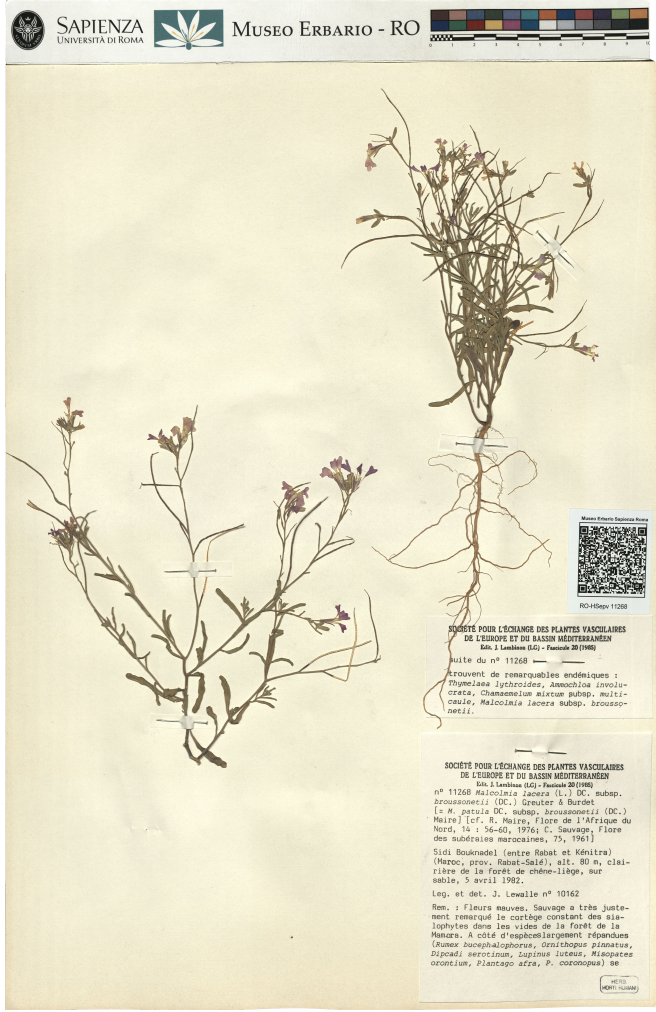
Dati analitici

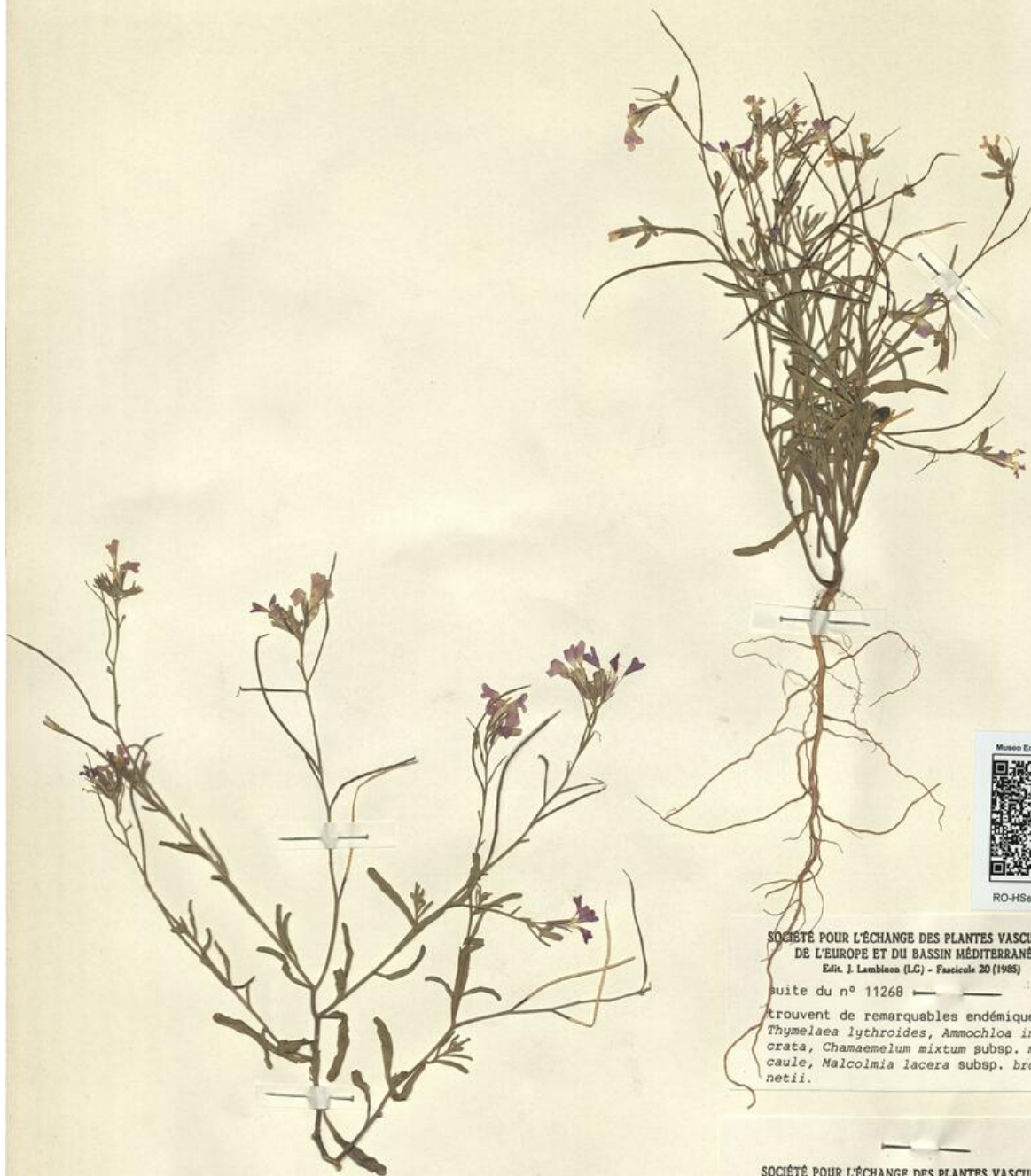
Iscrizioni/elementi di rilievo	Sidi Bouknadel (entre Rabat et Kénitra) (Maroc, prov. Rabat-Salé), alt. 80 m, clairière de la forêt de chêne-liège, sur sable
Classificazione/repertorio/sistematica	BRASSICACEAE/Lewalle J.

Dati tecnici

Materia/tecnica-materiale composito	Beni naturalistici materiali vari tecniche varie	
Misure	Tipo di misura	altezzaxlunghezza
	Unità di misura	cm
	Valore	43,80x30
Condizione giuridica	proprietà Ente pubblico non territoriale	
Provvedimenti amministrativi-sintesi	no	
Interesse culturale	bene di interesse culturale dichiarato	
Situazione	bene in uso	
Stato di conservazione	buono	
Restauri e altri interventi	pulizia	

Documentazione





Museo Erbario Sapienza Roma



RO-HSepv 11268

SOCIÉTÉ POUR L'ÉCHANGE DES PLANTES VASCULAIRES
DE L'EUROPE ET DU BASSIN MÉDITERRANÉEN

Édit. J. Lambinon (LG) - Fascicule 20 (1985)

suite du n° 11268

trouvent de remarquables endémiques :
Thymelaea lythroides, *Ammochloa involu-*
crata, *Chamaemelum mixtum* subsp. *multi-*
caule, *Malcolmia lacera* subsp. *brousso-*
netii.

SOCIÉTÉ POUR L'ÉCHANGE DES PLANTES VASCULAIRES
DE L'EUROPE ET DU BASSIN MÉDITERRANÉEN

Édit. J. Lambinon (LG) - Fascicule 20 (1985)

n° 11268 *Malcolmia lacera* (L.) DC. subsp.
brousso-netii (DC.) Greuter & Burdet
[= *M. patula* DC. subsp. *brousso-netii* (DC.)
Maire] [cf. R. Maire, Flore de l'Afrique du
Nord, 14 : 56-60, 1976; C. Sauvage, Flore
des subéraies marocaines, 75, 1961]

Sidi Bouknadel (entre Rabat et Kénitra)
(Maroc, prov. Rabat-Salé), alt. 80 m, clai-
rière de la forêt de chêne-liège, sur
sable, 5 avril 1982.

Leg. et det. J. Lewalle n° 10162

Rem. : Fleurs mauves. Sauvage a très juste-
ment remarqué le cortège constant des sia-
lophytes dans les vides de la forêt de la
Mamora. A côté d'espèces largement répandues
(*Rumex bucephalophorus*, *Ornithopus pinnatus*,
Dipcadi serotinum, *Lupinus luteus*, *Misopates*
orontium, *Plantago afra*, *P. coronopus*) se

DATI SPECIALISTICA

Malcolmia lacera (L.) DC. subsp. broussonetii (DC.) Greuter & Burdet - RO-HSepv 11268

Inventario	Numero	RO-HSepv 11268
	Collocazione	9
Stima	Stima	€ 3,00
	Data stima	2026
Codice internazionale erbario	RO	
Definizione	erbario	
Denominazione erbario	Museo Erbario	
Tipologie erbario	erbario generale	
Denominazione collezione/raccolta	SOCIÉTÉ POUR L'ÉCHANGE DES PLANTES VASCULAIRES DE L'EUROPE ET DU BASSIN MÉDITERRANÉEN-Edit. J. Lambinon (LG) - Fascicule 20 (1985)	
Famiglia	BRASSICACEAE	
Numero genere	286	
Specie nome completo	Malcolmia lacera (L.) DC. subsp. broussonetii (DC.) Greuter & Burdet	
Genere	MALCOLMIA	
Specie nome	lacera	
Determinavit	Lewalle J.	
Numero fogli/parti	1	
Località di raccolta	Continente	Europa
	Stato	Italia
	Località	Sidi Bouknadel (entre Rabat et Kénitra) (Maroc, prov. Rabat-Salé), alt. 80 m, clairière de la forêt de chêne-liège, sur sable
Altitudine	80	
Legit	Lewalle J. - 10162	
Data esatta	1982 04 05	
Revisioni botanica	Nome da revisione	Malcolmia patula DC. subsp. broussonetii (DC.) Maire ^^



Source URL: <https://stage.adimus.it/node/22478>