



## Hesperis sylvestris Crantz subsp. sylvestris - RO-HSepv 13132

### Identificazione

Tipo scheda	BNB
Livello catalogazione	P
Codice regione	Lazio
Ente schedatore	UNIRM1
Inventario (beni mobili)	RO-HSepv 13132

### Bene culturale

Ambito di tutela MiC	architettonico e paesaggistico
Categoria generale	BENI MOBILI
Settore disciplinare	Beni naturalistici
Tipo bene culturale	Beni Naturalistici-Botanica
Categoria disciplinare	[Beni Naturalistici-Botanica]
Definizione bene	erbario
Configurazione strutturale	bene semplice

### Localizzazione

Stato	Italia
Regione	Lazio
Provincia	RM
Comune	Roma
Denominazione contenitore giuridico	Museo Erbario

### Cronologia

Da 1987/06/06

A 1987/06/06

## Dati analitici

Iscrizioni/elementi di rilievo Mikulov (Bohemoslovacia, Moravia meridionalis), ad viam publicam inter pagos Dolní Věstonice et Pavlov, ad ripam dextram fluminis Dyje, alt. 180 m s.m., in clivo argilloso ad pedem collium Pavlovské kopce

Classificazione/repertorio/sistematica BRASSICACEAE/Černoch F.

## Dati tecnici

Materia/tecnica-materiale composito Beni naturalistici  
materiali vari  
tecniche varie

Misure

Tipo di misura	altezzaxlunghezza
Unità di misura	cm
Valore	43,80x30

Condizione giuridica proprietà Ente pubblico non territoriale

Provvedimenti amministrativi-sintesi no

Interesse culturale bene di interesse culturale dichiarato

Situazione bene in uso

Stato di conservazione buono

Restauri e altri interventi pulizia

## Documentazione

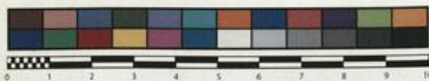




SAPIENZA  
UNIVERSITÀ DI ROMA



MUSEO ERBARIO - RO



Museo Erbario Sapienza Roma



RO-HSeprv 13132

HERB. SOCIÉTÉ POUR L'ÉCHANGE DES PLANTES VASCULAIRES  
DE L'EUROPE ET DU BASSIN MÉDITERRANÉEN  
Ed. J. Lamblinoe (J.G.) - Fascicule 22 (1988)

n° 13132 *Hesperis sylvestris* Crantz subsp. *sylvestris*

Mikulov (Bohemoslovacia, Moravia meridionalis), ad  
viam publicam inter pagos Dolní Věstonice et Pavlov, ad  
ripam dextram fluminis Dyje, alt. 180 m s.m., in clivo  
argilloso ad pedem collium Pavlovské kopce, 6a Junii  
1987.

Leg. et det. F. Černoch n° 47359

## DATI SPECIALISTICA

### Hesperis sylvestris Crantz subsp. sylvestris - RO-HSepv 13132

Inventario	Numero	RO-HSepv 13132
	Collocazione	9
Stima	Stima	€ 3,00
	Data stima	2026
Codice internazionale erbario	RO	
Definizione	erbario	
Denominazione erbario	Museo Erbario	
Tipologie erbario	erbario generale	
Denominazione collezione/raccolta	SOCIÉTÉ POUR L'ÉCHANGE DES PLANTES VASCULAIRES DE L'EUROPE ET DU BASSIN MÉDITERRANÉEN-Edit. J. Lambinon (LG) - Fascicule 22 (1988)	
Famiglia	BRASSICACEAE	
Numero genere	285	
Specie nome completo	Hesperis sylvestris Crantz subsp. sylvestris	
Genere	hesperis	
Specie nome	sylvestris	
Determinavit	Černoch F.	
Numero fogli/parti	1	
Località di raccolta	Continente Europa	
	Stato Italia	
	Località Mikulov (Bohemoslovacia, Moravia meridionalis), ad viam publicam inter pagos Dolní Věstonice et Pavlov, ad ripam dextram fluminis Dyje, alt. 180 m s.m., in clivo argilloso ad pedem collium Pavlovské kopce	
Altitudine	180	
Legit	Černoch F. - 47359	
Data esatta	1987 06 06	
Revisioni botanica	Nome da revisione -	



I contenuti di questo documento sono rilasciati sotto licenza Creative Commons Attribuzione-NonCommerciale-  
CondividiAlloStessoModo 4.0 Internazionale  
[creativecommons.org/licenses/by-nc-sa/4.0/deed.it](https://creativecommons.org/licenses/by-nc-sa/4.0/deed.it)

---

**Source URL:** <https://stage.adimus.it/node/22471>