

## Hesperis matronalis L. subsp. matronalis - RO-HSepv 19007

### Identificazione

Tipo scheda	BNB
Livello catalogazione	P
Codice regione	Lazio
Ente schedatore	UNIRM1
Inventario (beni mobili)	RO-HSepv 19007

### Bene culturale

Ambito di tutela MiC	architettonico e paesaggistico
Categoria generale	BENI MOBILI
Settore disciplinare	Beni naturalistici
Tipo bene culturale	Beni Naturalistici-Botanica
Categoria disciplinare	[Beni Naturalistici-Botanica]
Definizione bene	erbario
Configurazione strutturale	bene semplice

### Localizzazione

Stato	Italia
Regione	Lazio
Provincia	RM
Comune	Roma
Denominazione contenitore giuridico	Museo Erbario

### Cronologia

Da	1998/06/03
A	1998/06/03

## Dati analitici

Iscrizioni/elementi di rilievo	Chanxhe (commune actuelle : Sprimont) (Belgique, prov. Liège), route de Rivage, IFBL G7.23.24, alt. env. 120 m, berge de l'Ourthe
Classificazione/repertorio/sistematica	BRASSICACEAE/Renard R.

## Dati tecnici

Materia/tecnica-materiale composito	Beni naturalistici materiali vari tecniche varie	
Misure	Tipo di misura	altezzaxlunghezza
	Unità di misura	cm
	Valore	43,80x30
Condizione giuridica	proprietà Ente pubblico non territoriale	
Provvedimenti amministrativi-sintesi	no	
Interesse culturale	bene di interesse culturale dichiarato	
Situazione	bene in uso	
Stato di conservazione	buono	
Restauri e altri interventi	pulizia	

## Documentazione

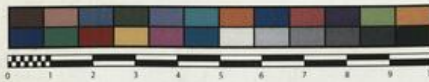




SAPIENZA  
UNIVERSITÀ DI ROMA



MUSEO ERBARIO - RO



Museo Erbario Sapienza Roma



RO-HSepv 19007

Société pour l'Echange des Plantes vasculaires  
de l'Europe et du Bassin méditerranéen  
Fascicule 28 [1998-1999(-2000)] – Édité J. Lambinon (LG), 2000

n° 19007 *Hesperis matronalis* L. subsp. *matronalis*

Chanxhe (commune actuelle : Sprimont) (Belgique, prov. Liège),  
route de Rivage, IFBL G7.23.24, alt. env. 120 m, berge de  
l'Ourthe, 3 juin 1998.

Leg. et det. R. Renard

HERB  
MORTI ROMANI

## DATI SPECIALISTICA

### Hesperis matronalis L. subsp. matronalis - RO-HSepv 19007

Inventario	Numero	RO-HSepv 19007
	Collocazione	9
Stima	Stima	€ 3,00
	Data stima	2026
Codice internazionale erbario	RO	
Definizione	erbario	
Denominazione erbario	Museo Erbario	
Tipologie erbario	erbario generale	
Denominazione collezione/raccolta	SOCIÉTÉ POUR L'ÉCHANGE DES PLANTES VASCULAIRES DE L'EUROPE ET DU BASSIN MÉDITERRANÉEN-Fascicule 28 [1998-1999(-2000)] - Edit. J. Lambinon (LG), 2000	
Famiglia	BRASSICACEAE	
Numero genere	285	
Specie nome completo	Hesperis matronalis L. subsp. matronalis	
Genere	hesperis	
Specie nome	matronalis	
Determinavit	Renard R.	
Numero fogli/parti	1	
Località di raccolta	Continente	Europa
	Stato	Italia
	Località	Chanxhe (commune actuelle : Sprimont) (Belgique, prov. Liège), route de Rivage, IFBL G7.23.24, alt. env. 120 m, berge de l'Ourthe
Altitudine	120	
Legit	Renard R. -	
Data esatta	1998 06 03	
Revisioni botanica	Nome da revisione	-



---

**Source URL:** <https://stage.adimus.it/node/22470>