



## Tetracme recurvata Bunge - RO-HSepv 11277

### Identificazione

Tipo scheda	BNB
Livello catalogazione	P
Codice regione	Lazio
Ente schedatore	UNIRM1
Inventario (beni mobili)	RO-HSepv 11277

### Bene culturale

Ambito di tutela MiC	architettonico e paesaggistico
Categoria generale	BENI MOBILI
Settore disciplinare	Beni naturalistici
Tipo bene culturale	Beni Naturalistici-Botanica
Categoria disciplinare	[Beni Naturalistici-Botanica]
Definizione bene	erbario
Configurazione strutturale	bene semplice

### Localizzazione

Stato	Italia
Regione	Lazio
Provincia	RM
Comune	Roma
Denominazione contenitore giuridico	Museo Erbario

### Cronologia

Da	1979/04/20
A	1979/04/20

## Dati analitici

Iscrizioni/elementi di rilievo	Prope stationem Dzhebel (USSR, Turcomania occidentalis), prope lacum Molla-Kara, in arenis
Classificazione/repertorio/sistematica	BRASSICACEAE/Belianina N. & Sofeikova T.

## Dati tecnici

Materia/tecnica-materiale composito	Beni naturalistici materiali vari tecniche varie
Misure	Tipo di misura                      altezzaxlunghezza Unità di misura                      cm Valore                                      43,80x30
Condizione giuridica	proprietà Ente pubblico non territoriale
Provvedimenti amministrativi-sintesi	no
Interesse culturale	bene di interesse culturale dichiarato
Situazione	bene in uso
Stato di conservazione	buono
Restauri e altri interventi	pulizia

## Documentazione

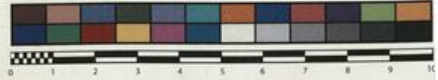




SAPIENZA  
UNIVERSITÀ DI ROMA



MUSEO ERBARIO - RO



Museo Erbario Sapienza Roma



RO-HSeprv 11277

SOCIÉTÉ POUR L'ÉCHANGE DES PLANTES VASCULAIRES  
DE L'EUROPE ET DU BASSIN MÉDITERRANÉEN

Édit. J. Lambillon (LG) - Fascicule 20 (1985)

n° 11277 *Tetracme recurvata* Bunge

Prope stationem Dzhebel (USSR, Turcomania  
occidentalis), prope lacum Molla-Kara,  
in arenis, 20a Aprilis 1979.

Leg. et det. N. Belianina & T. Sofeikova



## DATI SPECIALISTICA

### Tetracme recurvata Bunge - RO-HSepv 11277

Inventario	Numero	RO-HSepv 11277
	Collocazione	9
Stima	Stima	€ 3,00
	Data stima	2026
Codice internazionale erbario	RO	
Definizione	erbario	
Denominazione erbario	Museo Erbario	
Tipologie erbario	erbario generale	
Denominazione collezione/raccolta	SOCIÉTÉ POUR L'ÉCHANGE DES PLANTES VASCULAIRES DE L'EUROPE ET DU BASSIN MÉDITERRANÉEN-Edit. J. Lambinon (LG) - Fascicule 20 (1985)	
Famiglia	BRASSICACEAE	
Numero genere	283	
Specie nome completo	Tetracme recurvata Bunge	
Genere	tetracme	
Specie nome	recurvata	
Determinavit	Belianina N. & Sofeikova T.	
Numero fogli/parti	1	
Località di raccolta	Continente	Europa
	Stato	Italia
	Località	Prope stationem Dzhebel (USSR, Turcomania occidentalis), prope lacum Molla-Kara, in arenis
Legit	Belianina N. & Sofeikova T. -	
Data esatta	1979 04 20	
Revisioni botanica	Nome da revisione	-



---

**Source URL:** <https://stage.adimus.it/node/22468>