



Malcomia triloba (L.) Spreng. subsp. patula (Lag. ex DC:) Rivas-Martinez & C. Navarro - RO-HSepv 17942

Identificazione

Tipo scheda	BNB
Livello catalogazione	P
Codice regione	Lazio
Ente schedatore	UNIRM1
Inventario (beni mobili)	RO-HSepv 17942

Bene culturale

Ambito di tutela MiC	architettonico e paesaggistico
Categoria generale	BENI MOBILI
Settore disciplinare	Beni naturalistici
Tipo bene culturale	Beni Naturalistici-Botanica
Categoria disciplinare	[Beni Naturalistici-Botanica]
Definizione bene	erbario
Configurazione strutturale	bene complesso
Quantità esemplari/oggetti componenti	2

Localizzazione

Stato	Italia
Regione	Lazio
Provincia	RM
Comune	Roma
Denominazione contenitore giuridico	Museo Erbario

Cronologia

Riferimento cronologico	SECOLI>ARCHI DI SECOLI>XIX-XX
Da	1997/05/30
A	1997/05/30

Dati analitici

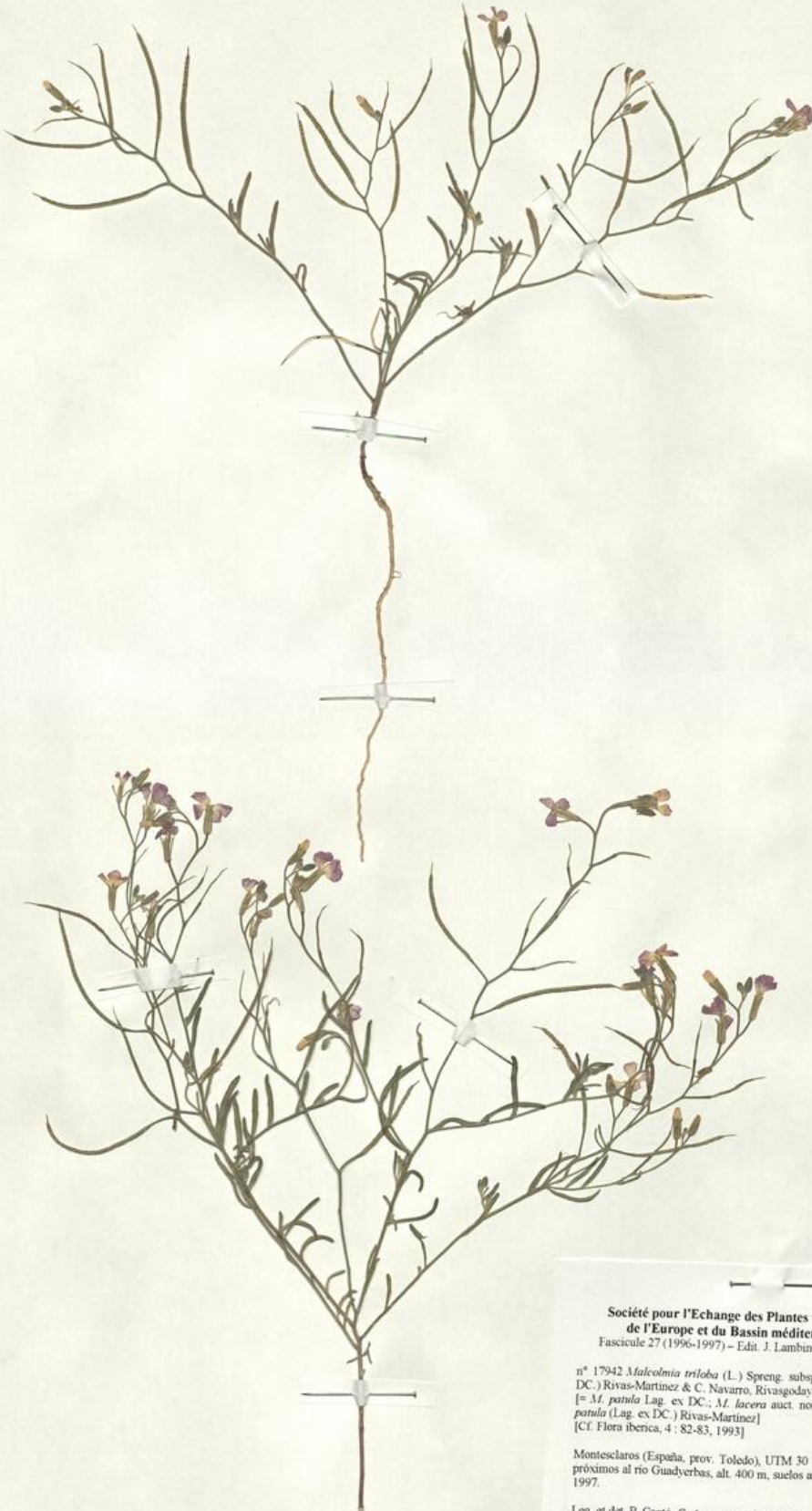
Iscrizioni/elementi di rilievo	Montesclaros (España, prov. Toledo), UTM 30 TUK 34, arenas próximos al río Guadyervas, alt. 400 m, suelos arenosos
Classificazione/repertorio/sistematica	BRASSICACEAE/Cantó P., Antezana C. & Guillén R.

Dati tecnici

Materia/tecnica-materiale composito	Beni naturalistici materiali vari tecniche varie
Misure	Tipo di misura altezzaxlunghezza Unità di misura cm Valore 43,80x30
Condizione giuridica	proprietà Ente pubblico non territoriale
Provvedimenti amministrativi-sintesi	no
Interesse culturale	bene di interesse culturale dichiarato
Situazione	bene in uso
Stato di conservazione	buono
Restauri e altri interventi	pulizia

Documentazione





RO-HSepv 17942

**Société pour l'Echange des Plantes vasculaires
de l'Europe et du Bassin méditerranéen**
Fascicule 27 (1996-1997) - Edit. J. Lambinon (L.G.), 1998

n° 17942 *Malcolmia triloba* (L.) Spreng. subsp. *patula* (Lag. ex DC.) Rivas-Martínez & C. Navarro, Rivasgodaya, 6 : 177, 1991
[= *M. patula* Lag. ex DC.; *M. lacera* auct. non (L.) DC. subsp. *patula* (Lag. ex DC.) Rivas-Martínez]
[Cf. Flora iberica, 4 : 82-83, 1993]

Montesclaros (España, prov. Toledo), UTM 30 TUK 34, arenales próximos al río Guadyerbas, alt. 400 m, suelos arenosos, 30 Mayo 1997.

Leg. et det. P. Cantó, C. Antezana & R. Guillén



DATI SPECIALISTICA

Malcomia triloba (L.) Spreng. subsp. patula (Lag. ex DC:) Rivas-Martinez & C. Navarro - RO-HSepv 17942

Inventario	Numero	RO-HSepv 17942
	Collocazione	9
Stima	Stima	€ 3,00
	Data stima	2026
Codice internazionale erbario	RO	
Definizione	erbario	
Denominazione erbario	Museo Erbario	
Tipologie erbario	erbario generale	
Denominazione collezione/raccolta	SOCIÉTÉ POUR L'ÉCHANGE DES PLANTES VASCULAIRES DE L'EUROPE ET DU BASSIN MÉDITERRANÉEN-Fascicule 27 (1996-1997) - Edit. J. Lambinon (LG), 1998	
Famiglia	BRASSICACEAE	
Numero genere	282	
Specie nome completo	Malcomia triloba (L.) Spreng. subsp. patula (Lag. ex DC:) Rivas-Martinez & C. Navarro	
Genere	pringlea	
Specie nome	triloba	
Determinavit	Cantó P., Antezana C. & Guillén R.	
Numero fogli/parti	1	
Località di raccolta	Continente	Europa
	Stato	Italia
	Località	Montesclaros (España, prov. Toledo), UTM 30 TUK 34, arenas próximos al río Guadyerbas, alt. 400 m, suelos arenosos
Altitudine	400	
Legit	Cantó P., Antezana C. & Guillén R. -	
Data esatta	1997 05 30	
Revisioni botanica	Nome da revisione	Malcomia patula Lag. ex DC Malcomia lacera auct. non (L.) DC. subsp. patula (Lag. ex DC.) Rivas-Martinez



I contenuti di questo documento sono rilasciati sotto licenza Creative Commons Attribuzione-NonCommerciale-
CondividiAlloStessoModo 4.0 Internazionale
creativecommons.org/licenses/by-nc-sa/4.0/deed.it

Source URL: <https://stage.adimus.it/node/22467>