



Cochlearia danica L. - RO-HSepv 11260

Identificazione

Tipo scheda	BNB
Livello catalogazione	P
Codice regione	Lazio
Ente schedatore	UNIRM1
Inventario (beni mobili)	RO-HSepv 11260

Bene culturale

Ambito di tutela MiC	architettonico e paesaggistico
Categoria generale	BENI MOBILI
Settore disciplinare	Beni naturalistici
Tipo bene culturale	Beni Naturalistici-Botanica
Categoria disciplinare	[Beni Naturalistici-Botanica]
Definizione bene	erbario
Configurazione strutturale	bene complesso
Quantità esemplari/oggetti componenti	2

Localizzazione

Stato	Italia
Regione	Lazio
Provincia	RM
Comune	Roma
Denominazione contenitore giuridico	Museo Erbario

Cronologia

Riferimento cronologico	SECOLI>ARCHI DI SECOLI>XIX-XX
Da	1983/04/25
A	1983/04/25

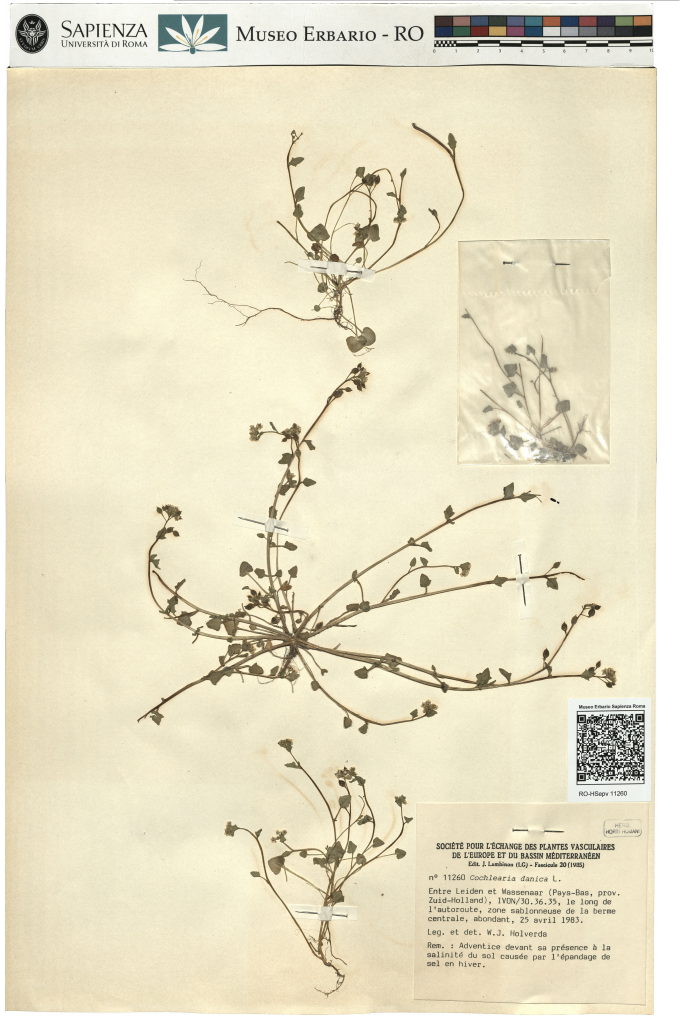
Dati analitici

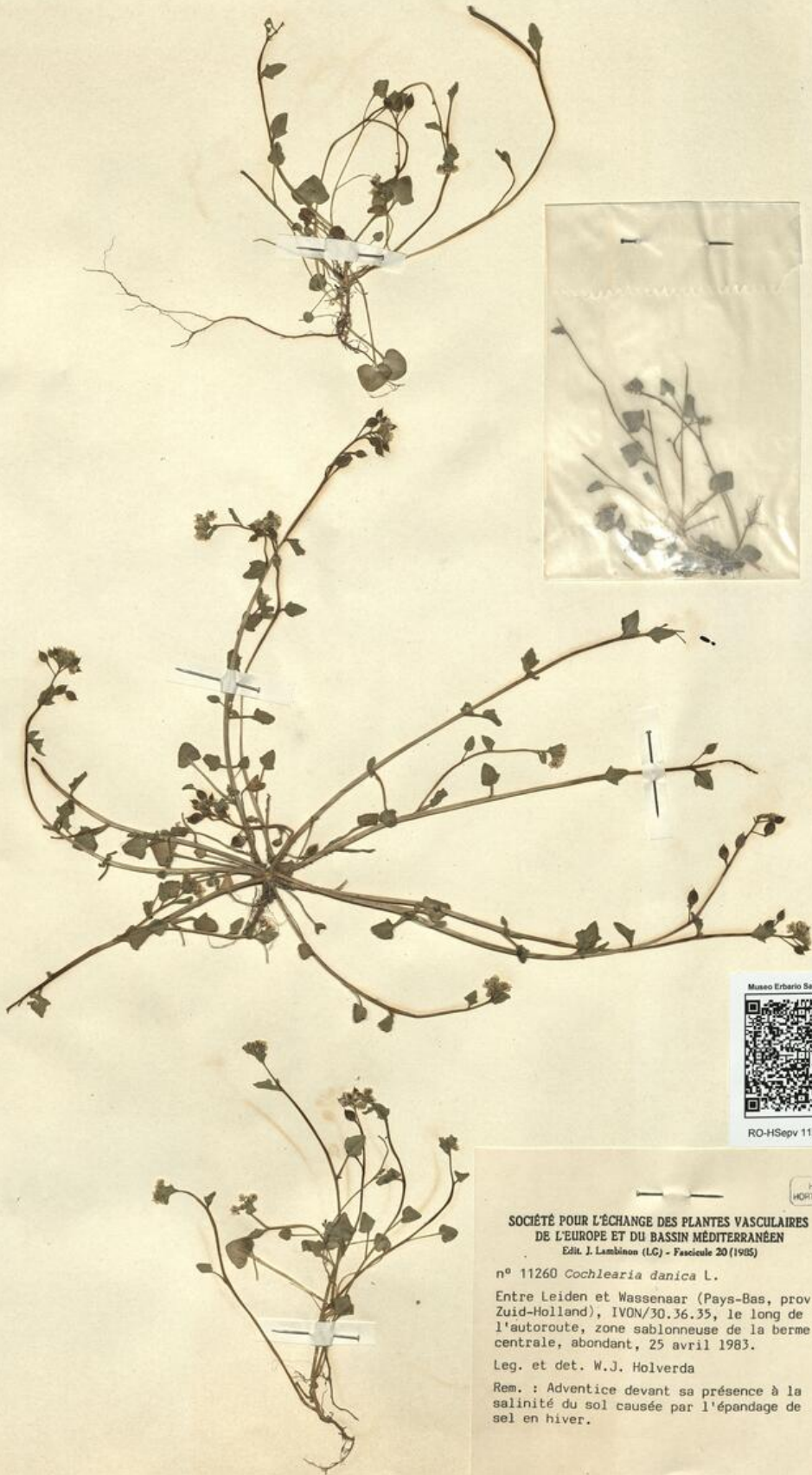
Iscrizioni/elementi di rilievo	Entre Leiden et Wassenaar (Pays-Bas, prov. Zuid-Holland), IVON/30.36.35, le long de l'autoroute, zone sablonneuse de la berme centrale, abundant
Classificazione/repertorio/sistematica	BRASSICACEAE/Holverda W.J.

Dati tecnici

Materia/tecnica-materiale composito	Beni naturalistici materiali vari tecniche varie						
Misure	<table> <tr> <td>Tipo di misura</td> <td>altezzaxlunghezza</td> </tr> <tr> <td>Unità di misura</td> <td>cm</td> </tr> <tr> <td>Valore</td> <td>43,80x30</td> </tr> </table>	Tipo di misura	altezzaxlunghezza	Unità di misura	cm	Valore	43,80x30
Tipo di misura	altezzaxlunghezza						
Unità di misura	cm						
Valore	43,80x30						
Condizione giuridica	proprietà Ente pubblico non territoriale						
Provvedimenti amministrativi-sintesi	no						
Interesse culturale	bene di interesse culturale dichiarato						
Situazione	bene in uso						
Stato di conservazione	buono						
Restauri e altri interventi	pulizia						

Documentazione





Museo Erbario Sapienza Roma



RO-HSeprv 11260

HERB. HORTI FLAVIANI

SOCIÉTÉ POUR L'ÉCHANGE DES PLANTES VASCULAIRES
DE L'EUROPE ET DU BASSIN MÉDITERRANÉEN
Édit. J. Lambinon (LG) - Fascicule 20 (1985)

n° 11260 *Cochlearia danica* L.

Entre Leiden et Wassenaar (Pays-Bas, prov. Zuid-Holland), IVON/30.36.35, le long de l'autoroute, zone sablonneuse de la berme centrale, abondant, 25 avril 1983.

Leg. et det. W.J. Holverda

Rem. : Adventice devant sa présence à la salinité du sol causée par l'épandage de sel en hiver.

DATI SPECIALISTICA

Cochlearia danica L. - RO-HSepv 11260

Inventario	Numero	RO-HSepv 11260
	Collocazione	9
Stima	Stima	€ 3,00
	Data stima	2026
Codice internazionale erbario	RO	
Definizione	erbario	
Denominazione erbario	Museo Erbario	
Tipologie erbario	erbario generale	
Denominazione collezione/raccolta	SOCIÉTÉ POUR L'ÉCHANGE DES PLANTES VASCULAIRES DE L'EUROPE ET DU BASSIN MÉDITERRANÉEN-Edit. J. Lambinon (LG) - Fascicule 20 (1985)	
Famiglia	BRASSICACEAE	
Numero genere	281	
Specie nome completo	Cochlearia danica L.	
Genere	COCHLEARIA	
Specie nome	danica	
Determinavit	Holverda W.J.	
Numero fogli/parti	1	
Località di raccolta	Continente	Europa
	Stato	Italia
	Località	Entre Leiden et Wassenaar (Pays-Bas, prov. Zuid-Holland), IVON/30.36.35, le long de l'autoroute, zone sablonneuse de la berme centrale, abondant
Legit	Holverda W.J. -	
Data esatta	1983 04 25	
Revisioni botanica	Nome da revisione	-



Source URL: <https://stage.adimus.it/node/22463>