



Erophila verna (L.) Chevall. subsp. praecox (Stev.) Walters - RO-HSepv 16054

Identificazione

Tipo scheda	BNB
Livello catalogazione	P
Codice regione	Lazio
Ente schedatore	UNIRM1
Inventario (beni mobili)	RO-HSepv 16054

Bene culturale

Ambito di tutela MiC	architettonico e paesaggistico
Categoria generale	BENI MOBILI
Settore disciplinare	Beni naturalistici
Tipo bene culturale	Beni Naturalistici-Botanica
Categoria disciplinare	[Beni Naturalistici-Botanica]
Definizione bene	erbario
Configurazione strutturale	bene semplice

Localizzazione

Stato	Italia
Regione	Lazio
Provincia	RM
Comune	Roma
Denominazione contenitore giuridico	Museo Erbario

Cronologia

Riferimento cronologico	SECOLI>ARCHI DI SECOLI>XIX-XX
Da	1992/02/29
A	1992/02/29

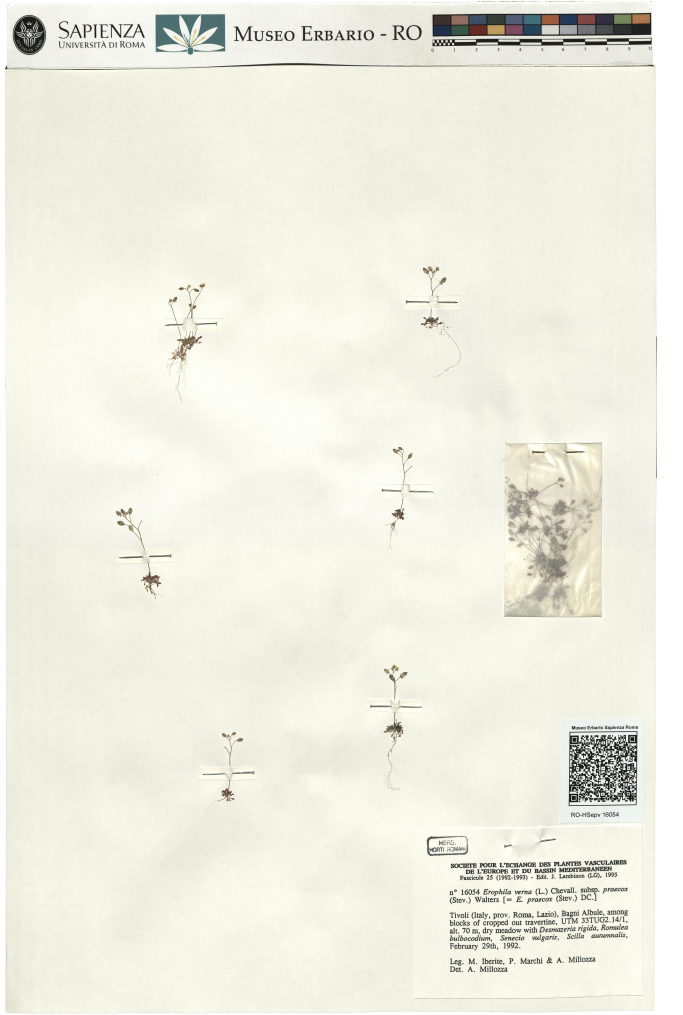
Dati analitici

Iscrizioni/elementi di rilievo	Tivoli (Italy, prov. Roma, Lazio), Bagni Albule, among blocks of cropped out travertine, UTM 33TUG2.14/1, alt. 70 m, dry meadow with Desmazeria rigida, Romulea bulbocodium, Senecio vulgaris, Scilla autumnalis
Classificazione/repertorio/sistematica	BRASSICACEAE/Millozza A.

Dati tecnici

Materia/tecnica-materiale composito	Beni naturalistici materiali vari tecniche varie						
Misure	<table> <tr> <td>Tipo di misura</td> <td>altezzaxlunghezza</td> </tr> <tr> <td>Unità di misura</td> <td>cm</td> </tr> <tr> <td>Valore</td> <td>43,80x30</td> </tr> </table>	Tipo di misura	altezzaxlunghezza	Unità di misura	cm	Valore	43,80x30
Tipo di misura	altezzaxlunghezza						
Unità di misura	cm						
Valore	43,80x30						
Condizione giuridica	proprietà Ente pubblico non territoriale						
Provvedimenti amministrativi-sintesi	no						
Interesse culturale	bene di interesse culturale dichiarato						
Situazione	bene in uso						
Stato di conservazione	buono						
Restauri e altri interventi	pulizia						

Documentazione





SAPIENZA
UNIVERSITÀ DI ROMA



MUSEO ERBARIO - RO



RO-HSeprv 16054

HERB.
MORTI ROMAN

SOCIÉTÉ POUR L'ÉCHANGE DES PLANTES VASCULAIRES
DE L'EUROPE ET DU BASSIN MÉDITERRANÉEN
Fascicule 25 (1992-1993) - Édité J. Lambinon (L.G.), 1995

n° 16054 *Erophila verna* (L.) Chevall. subsp. *praecox*
(Stev.) Walters [= *E. praecox* (Stev.) DC.]

Tivoli (Italy, prov. Roma, Lazio), Bagni Albule, among
blocks of cropped out travertine, UTM 33TUG2.14/1,
alt. 70 m, dry meadow with *Desmazeria rigida*, *Romulea
bulbocodium*, *Senecio vulgaris*, *Scilla autumnalis*,
February 29th, 1992.

Leg. M. Iberite, P. Marchi & A. Millozza
Det. A. Millozza

DATI SPECIALISTICA

Erophila verna (L.) Chevall. subsp. *praecox* (Stev.) Walters - RO-HSevp 16054

Inventario	Numero	RO-HSevp 16054
	Collocazione	9
Stima	Stima	€ 3,00
	Data stima	2026
Codice internazionale erbario	RO	
Definizione	erbario	
Denominazione erbario	Museo Erbario	
Tipologie erbario	erbario generale	
Denominazione collezione/raccolta	SOCIÉTÉ POUR L'ÉCHANGE DES PLANTES VASCULAIRES DE L'EUROPE ET DU BASSIN MÉDITERRANÉEN-Fascicule 25 (1992-1993) - Edit. J. Lambinon (LG), 1995	
Famiglia	BRASSICACEAE	
Numero genere	278	
Specie nome completo	<i>Erophila verna</i> (L.) Chevall. subsp. <i>praecox</i> (Stev.) Walters	
Genere	EROPHILA	
Specie nome	verna	
Determinavit	Millozza A.	
Numero fogli/parti	1	
Località di raccolta	Continente	Europa
	Stato	Italia
	Località	Tivoli (Italy, prov. Roma, Lazio), Bagni Albule, among blocks of cropped out travertine, UTM 33TUG2.14/1, alt. 70 m, dry meadow with <i>Desmazeria rigida</i> , <i>Romulea bulbocodium</i> , <i>Senecio vulgaris</i> , <i>Scilla autumnalis</i>
Altitudine	70	
Legit	Iberite M., Marchi P. & Millozza A. -	
Data esatta	1992 02 29	
Revisioni botanica	Nome da revisione	<i>Erophila praecox</i> (Stev.) DC.



I contenuti di questo documento sono rilasciati sotto licenza Creative Commons Attribuzione-NonCommerciale-
CondividiAlloStessoModo 4.0 Internazionale
creativecommons.org/licenses/by-nc-sa/4.0/deed.it

Source URL: <https://stage.adimus.it/node/22454>