



Erophila verna (L.) Chevall. subsp. verna - RO-HSepv 16951

Identificazione

Tipo scheda	BNB
Livello catalogazione	P
Codice regione	Lazio
Ente schedatore	UNIRM1
Inventario (beni mobili)	RO-HSepv 16951

Bene culturale

Ambito di tutela MiC	architettonico e paesaggistico
Categoria generale	BENI MOBILI
Settore disciplinare	Beni naturalistici
Tipo bene culturale	Beni Naturalistici-Botanica
Categoria disciplinare	[Beni Naturalistici-Botanica]
Definizione bene	erbario
Configurazione strutturale	bene semplice

Localizzazione

Stato	Italia
Regione	Lazio
Provincia	RM
Comune	Roma
Denominazione contenitore giuridico	Museo Erbario

Cronologia

Da	1995/06/16
A	1995/06/16

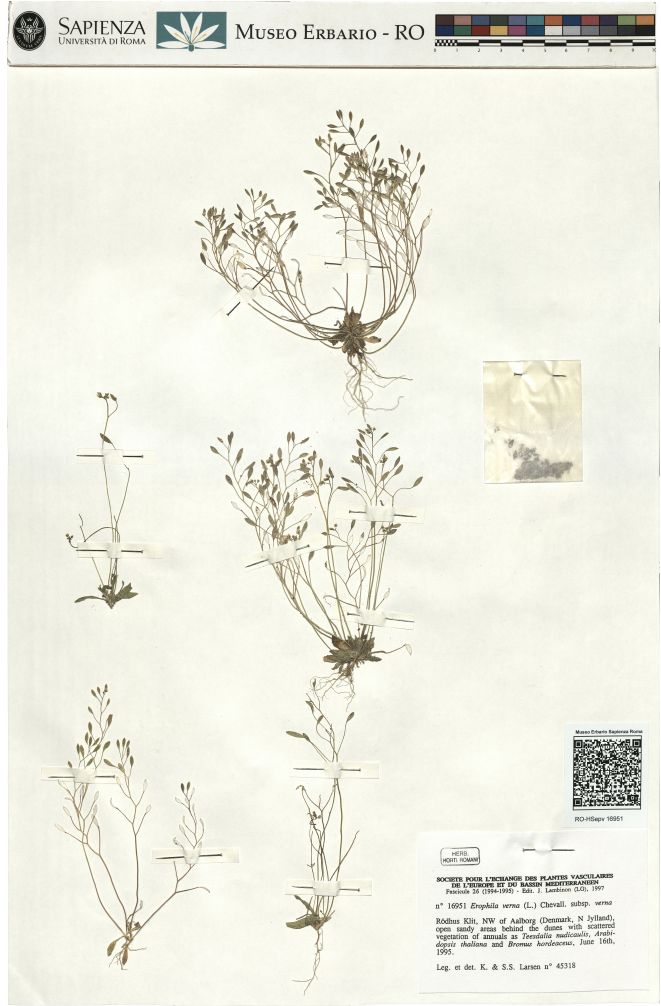
Dati analitici

Iscrizioni/elementi di rilievo	Rödhus Klit, NW of Aalborg (Denmark, N Jylland), open sandy areas behind the dunes with scattered vegetation of annuales as Teesdalia nudicaulis, Arabidopsis thaliana and Bromus hordeaceus
Classificazione/repertorio/sistematica	BRASSICACEAE/Larsen K. & S.S.

Dati tecnici

Materia/tecnica-materiale composito	Beni naturalistici materiali vari tecniche varie
Misure	Tipo di misura altezzaxlunghezza Unità di misura cm Valore 43,80x30
Condizione giuridica	proprietà Ente pubblico non territoriale
Provvedimenti amministrativi-sintesi	no
Interesse culturale	bene di interesse culturale dichiarato
Situazione	bene in uso
Stato di conservazione	buono
Restauri e altri interventi	pulizia

Documentazione

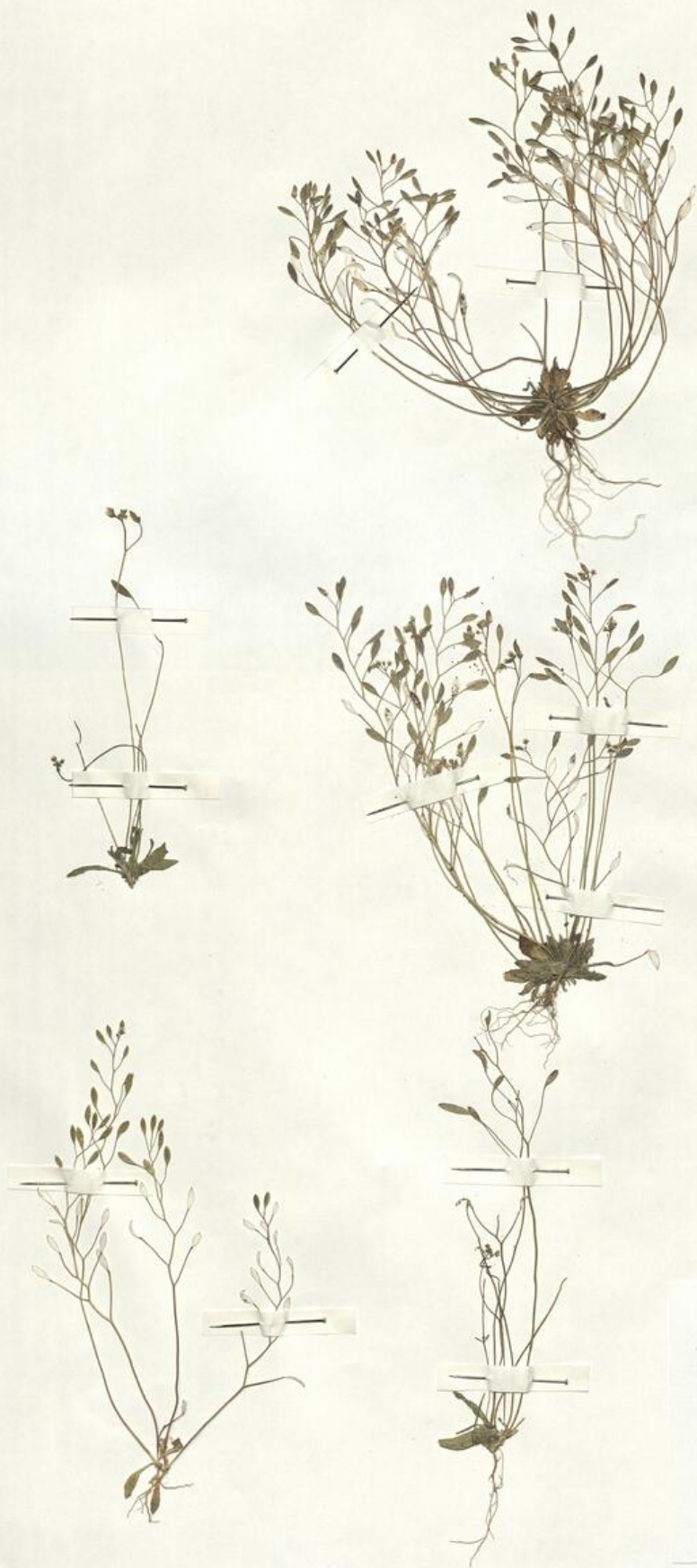
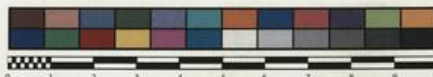




SAPIENZA
UNIVERSITÀ DI ROMA



MUSEO ERBARIO - RO



Museo Erbario Sapienza Roma



RO-HSeph 16951

HERB.
HORTI ROMANI

SOCIÉTÉ POUR L'ÉCHANGE DES PLANTES VASCULAIRES
DE L'EUROPE ET DU BASSIN MÉDITERRANÉEN
Fascicule 26 (1994-1995) - Edit. J. Lambinon (L.G.), 1997

n° 16951 *Erophila verna* (L.) Chevall. subsp. *verna*

Rödhus Klit, NW of Aalborg (Denmark, N Jylland),
open sandy areas behind the dunes with scattered
vegetation of annuals as *Teesdalia nudicaulis*, *Arabi-*
dopsis thaliana and *Bromus hordeaceus*, June 16th,
1995.

Leg. et det. K. & S.S. Larsen n° 45318

DATI SPECIALISTICA

Erophila verna (L.) Chevall. subsp. *verna* - RO-HSepv 16951

Inventario	Numero	RO-HSepv 16951
	Collocazione	9
Stima	Stima	€ 3,00
	Data stima	2026
Codice internazionale erbario	RO	
Definizione	erbario	
Denominazione erbario	Museo Erbario	
Tipologie erbario	erbario generale	
Denominazione collezione/raccolta	SOCIÉTÉ POUR L'ÉCHANGE DES PLANTES VASCULAIRES DE L'EUROPE ET DU BASSIN MÉDITERRANÉEN-Fascicule 26 (1994-1995) - Edit. J. Lambinon (LG), 1997	
Famiglia	BRASSICACEAE	
Numero genere	278	
Specie nome completo	<i>Erophila verna</i> (L.) Chevall. subsp. <i>verna</i>	
Genere	EROPHILA	
Specie nome	verna	
Determinavit	Larsen K. & S.S.	
Numero fogli/parti	1	
Località di raccolta	Continente	Europa
	Stato	Italia
	Località	Rödhus Klit, NW of Aalborg (Denmark, N Jylland), open sandy areas behind the dunes with scattered vegetation of annuales as <i>Teesdalia nudicaulis</i> , <i>Arabidopsis thaliana</i> and <i>Bromus hordeaceus</i>
Legit	Larsen K. & S.S. - 45318	
Data esatta	1995 06 16	
Revisioni botanica	Nome da revisione	-



Source URL: <https://stage.adimus.it/node/22452>