



Leptoplax emarginata (Boiss.) O.E. Schulz - RO-HSepv 16960

Identificazione

Tipo scheda	BNB
Livello catalogazione	P
Codice regione	Lazio
Ente schedatore	UNIRM1
Inventario (beni mobili)	RO-HSepv 16960

Bene culturale

Ambito di tutela MiC	architettonico e paesaggistico
Categoria generale	BENI MOBILI
Settore disciplinare	Beni naturalistici
Tipo bene culturale	Beni Naturalistici-Botanica
Categoria disciplinare	[Beni Naturalistici-Botanica]
Definizione bene	erbario
Configurazione strutturale	bene semplice

Localizzazione

Stato	Italia
Regione	Lazio
Provincia	RM
Comune	Roma
Denominazione contenitore giuridico	Museo Erbario

Cronologia

Da 1994/07/21

A 1994/07/21

Dati analitici

Iscrizioni/elementi di rilievo Katara pass, above Metsovon (Greece, Epirus, Nomos Ioanninon, Eparchia Metsovou), 39°48'N 21°13'E, alt. 1690 m, open Buxus sempervirens-scrub with stony clearings and scattered Pinus heldreichii-trees, on ophiolitic (serpentine) substrate

Classificazione/repertorio/sistematica BRASSICACEAE/Raus Th.

Dati tecnici

Materia/tecnica-materiale composito Beni naturalistici
materiali vari
tecniche varie

Misure

Tipo di misura	altezzaxlunghezza
Unità di misura	cm
Valore	43,80x30

Condizione giuridica proprietà Ente pubblico non territoriale

Provvedimenti amministrativi-sintesi no

Interesse culturale bene di interesse culturale dichiarato

Situazione bene in uso

Stato di conservazione buono

Restauri e altri interventi pulizia

Documentazione

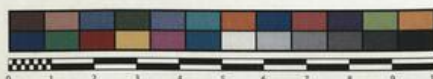




SAPIENZA
UNIVERSITÀ DI ROMA



MUSEO ERBARIO - RO



Museo Erbario Sapienza Roma



RO-HS Sepv 16960

HERB.
HORTI ROMANI

SOCIÉTÉ POUR L'ÉCHANGE DES PLANTES VASCULAIRES
DE L'EUROPE ET DU BASSIN MÉDITERRANÉEN
Fascicule 26 (1994-1995) - Editi. J. Lambinon (L.G.), 1997

n° 16960 *Leptoplax emarginata* (Boiss.) O.E. Schulz [= *Ptilotrichum emarginatum* Boiss.; *Peltaria emarginata* (Boiss.) Hausskn.]

Katara pass, above Metsovon (Greece, Epirus, Nomos Ioanninon, Eparchia Metsovon), 39°48'N 21°13'E, alt. 1690 m, open *Buxus sempervirens*-scrub with stony clearings and scattered *Pinus heldreichii*-trees, on ophiolitic (serpentine) substrate, July 21th, 1994.

Leg. Th. Raus, M. Palm & Ch. Schiers n° 20844
Det. Th. Raus

DATI SPECIALISTICA

Leptoplax emarginata (Boiss.) O.E. Schulz - RO-HSepv 16960

Inventario	Numero	RO-HSepv 16960
	Collocazione	8
Stima	Stima	€ 3,00
	Data stima	2026
Codice internazionale erbario	RO	
Definizione	erbario	
Denominazione erbario	Museo Erbario	
Tipologie erbario	erbario generale	
Denominazione collezione/raccolta	SOCIÉTÉ POUR L'ÉCHANGE DES PLANTES VASCULAIRES DE L'EUROPE ET DU BASSIN MÉDITERRANÉEN-Fascicule 26 (1994-1995) - Edit. J. Lambinon (LG), 1997	
Famiglia	BRASSICACEAE	
Numero genere	274	
Specie nome completo	Leptoplax emarginata (Boiss.) O.E. Schulz	
Genere	ALYSSUM	
Specie nome	emarginata	
Determinavit	Raus Th.	
Numero fogli/parti	1	
Località di raccolta	Continente	Europa
	Stato	Italia
	Località	Katara pass, above Metsovon (Greece, Epirus, Nomos Ioanninon, Eparchia Metsovou), 39°48'N 21°13'E, alt. 1690 m, open Buxus sempervirens-scrub with stony clearings and scattered Pinus heldreichii-trees, on ophiolitic (serpentine) substrate
Altitudine	1690	
Legit	Raus Th., Palm M. & Schiers Ch. - 20844	
Data esatta	1994 07 21	
Revisioni botanica	Nome da revisione	Ptilotrichum emarginatum Boiss. Peltaria emarginata (Boiss.) Hausskn.



I contenuti di questo documento sono rilasciati sotto licenza Creative Commons Attribuzione-NonCommerciale-
CondividiAlloStessoModo 4.0 Internazionale
creativecommons.org/licenses/by-nc-sa/4.0/deed.it

Source URL: <https://stage.adimus.it/node/22440>