



## Hormatophylla spinosa (L.) Küpfer - RO-HSepv 19009

### Identificazione

Tipo scheda	BNB
Livello catalogazione	P
Codice regione	Lazio
Ente schedatore	UNIRM1
Inventario (beni mobili)	RO-HSepv 19009

### Bene culturale

Ambito di tutela MiC	architettonico e paesaggistico
Categoria generale	BENI MOBILI
Settore disciplinare	Beni naturalistici
Tipo bene culturale	Beni Naturalistici-Botanica
Categoria disciplinare	[Beni Naturalistici-Botanica]
Definizione bene	erbario
Configurazione strutturale	bene complesso
Quantità esemplari/oggetti componenti	2

### Localizzazione

Stato	Italia
Regione	Lazio
Provincia	RM
Comune	Roma
Denominazione contenitore giuridico	Museo Erbario

### Cronologia

Riferimento cronologico	SECOLI>ARCHI DI SECOLI>XIX-XX
Da	1985/07/03
A	1985/07/03

## Dati analitici

Iscrizioni/elementi di rilievo	Sena de Luna (España, prov. León), UTM 30 TTN 5758, alt. 1350 m, Saxifragion trifurcato-caniculatae Rivas-Martínez 1969
Classificazione/repertorio/sistematica	BRASSICACEAE/Sánchez Rodríguez J.A.

## Dati tecnici

Materia/tecnica-materiale composito	Beni naturalistici materiali vari tecniche varie						
Misure	<table> <tr> <td>Tipo di misura</td> <td>altezzaxlunghezza</td> </tr> <tr> <td>Unità di misura</td> <td>cm</td> </tr> <tr> <td>Valore</td> <td>43,80x30</td> </tr> </table>	Tipo di misura	altezzaxlunghezza	Unità di misura	cm	Valore	43,80x30
Tipo di misura	altezzaxlunghezza						
Unità di misura	cm						
Valore	43,80x30						
Condizione giuridica	proprietà Ente pubblico non territoriale						
Provvedimenti amministrativi-sintesi	no						
Interesse culturale	bene di interesse culturale dichiarato						
Situazione	bene in uso						
Stato di conservazione	buono						
Restauri e altri interventi	pulizia						

## Documentazione

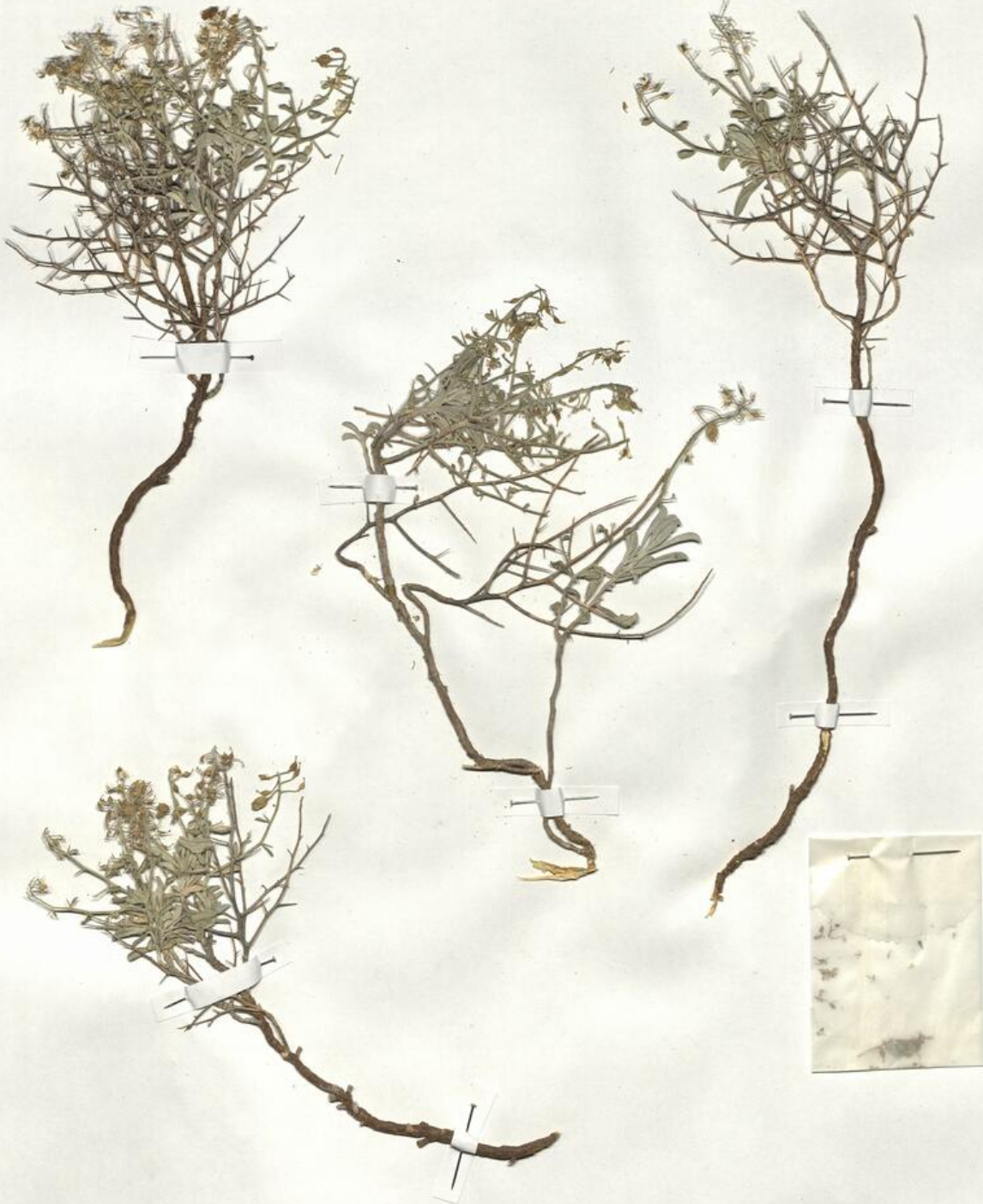




SAPIENZA  
UNIVERSITÀ DI ROMA



MUSEO ERBARIO - RO



Museo Erbario Sapienza Roma



RO-HSepv 19009

Société pour l'Echange des Plantes vasculaires  
de l'Europe et du Bassin méditerranéen  
Fascicule 28 [1998-1999(-2000)] - Edit. J. Lambinon (LG), 2000

n° 19009 *Hormatophylla spinosa* (L.) Kùpfér [= *Alyssum spinosum* L.; *Ptilotrichum spinosum* (L.) Boiss.]

Sena de Luna (España, prov. León), UTM 30 TTN 5758, alt. 1350 m, *Saxifragion trifurcato-canaliculatae* Rivas-Martínez, 1969, 3 Julio 1985.

Leg. et det. J.A. Sánchez Rodríguez

HERB.  
MUSEO ERBARIUM ROMANUM

## DATI SPECIALISTICA

### Hormatophylla spinosa (L.) Küpfer - RO-HSepv 19009

Inventario	Numero	RO-HSepv 19009
	Collocazione	8
Stima	Stima	€ 3,00
	Data stima	2026
Codice internazionale erbario	RO	
Definizione	erbario	
Denominazione erbario	Museo Erbario	
Tipologie erbario	erbario generale	
Denominazione collezione/raccolta	SOCIÉTÉ POUR L'ÉCHANGE DES PLANTES VASCULAIRES DE L'EUROPE ET DU BASSIN MÉDITERRANÉEN-Fascicule 28 [1998-1999(-2000)] - Edit. J. Lambinon (LG), 2000	
Famiglia	BRASSICACEAE	
Numero genere	274	
Specie nome completo	Hormatophylla spinosa (L.) Küpfer	
Genere	ALYSSUM	
Specie nome	spinosa	
Determinavit	Sánchez Rodríguez J.A.	
Numero fogli/parti	1	
Località di raccolta	Continente	Europa
	Stato	Italia
	Località	Sena de Luna (España, prov. León), UTM 30 TTN 5758, alt. 1350 m, Saxifragion trifurcato-canaliculatae Rivas-Martínez 1969
Altitudine	1350	
Legit	Sánchez Rodríguez J.A. -	
Data esatta	1985 07 03	
Revisioni botanica	Nome da revisione	Alyssum spinosum L. Ptilotrichum spinosum (L.) Boiss.



I contenuti di questo documento sono rilasciati sotto licenza Creative Commons Attribuzione-NonCommerciale-  
CondividiAlloStessoModo 4.0 Internazionale  
[creativecommons.org/licenses/by-nc-sa/4.0/deed.it](https://creativecommons.org/licenses/by-nc-sa/4.0/deed.it)

---

**Source URL:** <https://stage.adimus.it/node/22439>