



ADIMUS
Ambiente Digitale
Musei Sapienza

**Bornmuellera tymphaea (Hauskn.)
Hauskn. - RO-HSepv 16940**

Tipo bene culturale

Beni Naturalistici-Botanica

Denominazione contenitore giuridico

Museo Erbario

Inventario (beni mobili)

RO-HSepv 16940

Riferimento cronologico

SECOLI>ARCHI DI SECOLI>XIX-XX

Misure

Tipo di misura:

altezzaxlunghezza

Unità di misura:

cm

Valore:

43,80x30

Scheda di dettaglio**Tipo scheda:**[BNB_{\[1\]}](#)**Codice internazionale erbario:**[RO_{\[2\]}](#)**Definizione:**[erbario_{\[3\]}](#)**Denominazione erbario:**

Museo Erbario

Tipologie erbario:[erbario generale_{\[4\]}](#)**Denominazione collezione/raccolta:**

SOCIÉTÉ POUR L'ÉCHANGE DES PLANTES VASCULAIRES DE L'EUROPE ET DU BASSIN MÉDITERRANÉEN-Fascicule 26 (1994-1995) - Edit. J. Lambinon (LG), 1997

Famiglia:

BRASSICACEAE

Numero genere:

274

Specie nome completo:

Bornmuellera tymphaea (Hauskn.) Hauskn.

Genere:

ALYSSUM

Specie nome:

tymphaea

Determinavit:

Raus Th.

Numero fogli/parti:

1

Località di raccolta:

Continente:

[Europa_{\[5\]}](#)

Stato:

[Italia_{\[6\]}](#)

Località:

Katara pass, above Metsovon (Greece, Epirus, Nomos Ioanninon, Eparchia Metsovou), 39°48'N 21°13'E, alt. 1690 m, open Buxus sempervirens-scrub with stony clearings and scattered Pinus heldreichii-trees, on ophiolithic (serpentine) substrate

Altitudine:

1690

Legit:

Raus Th., Palm M. & Schiers Ch. - 20843

Data esatta:

1994 07 21

Revisioni botanica:

Nome da revisione:

Ptilotrichum tymphaeum (Hauskn.) Halácsy

Vesicaria tymphaea Hauskn.

Inventario:

Numero:

RO-HSepv 16940

Collocazione:

8

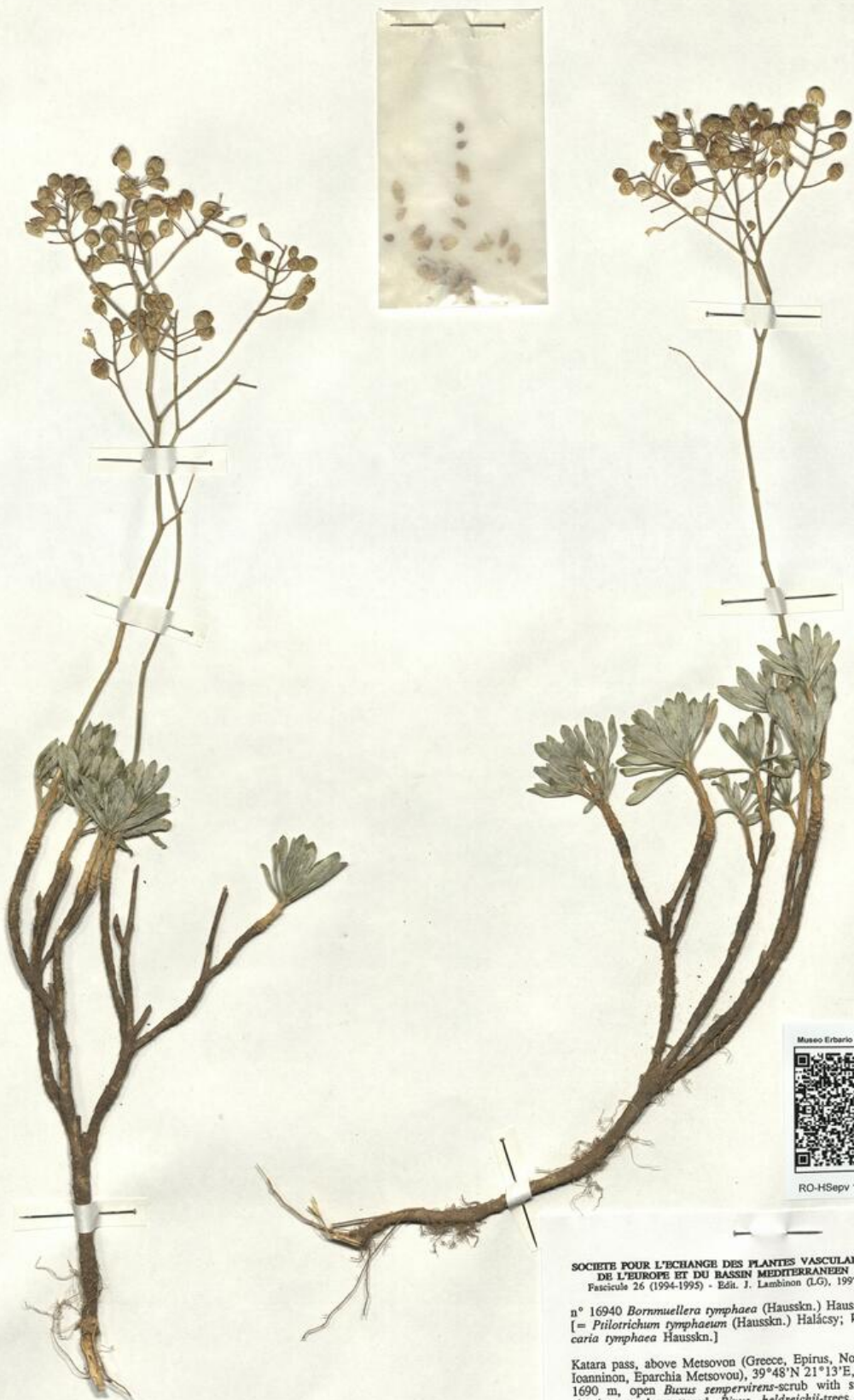
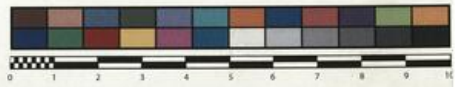
Stima:

Stima:

€ 3,00

Data stima:

2026



RO-HSepv 16940

SOCIETE POUR L'ECHANGE DES PLANTES VASCULAIRES
DE L'EUROPE ET DU BASSIN MEDITERRANEEN
Fascicule 26 (1994-1995) - Edit. J. Lambinon (L.G.), 1997

n° 16940 *Bornmuellera tymphaea* (Hausskn.) Hausskn.
[= *Psilotrichum tymphaeum* (Hausskn.) Halácsy; *Vesicaria tymphaea* Hausskn.]

Katara pass, above Metsovon (Greece, Epirus, Nomos Ioanninon, Eparchia Metsovou), 39°48'N 21°13'E, alt. 1690 m, open *Buxus sempervirens*-scrub with stony clearings and scattered *Pinus heldreichii*-trees, on ophiolitic (serpentine) substrate, July 21st, 1994.

Leg. Th. Raus, M. Palm & Ch. Schiers n° 20843
Det. Th. Raus

Rem. : Collection from the locus classicus of the species.



Source URL: <https://stage.adimus.it/node/22435>

List of links present in page

1. <https://stage.adimus.it/it/taxonomy/term/16993>
2. <https://stage.adimus.it/it/taxonomy/term/110764>
3. <https://stage.adimus.it/it/taxonomy/term/110730>
4. <https://stage.adimus.it/it/taxonomy/term/110744>
5. <https://stage.adimus.it/it/taxonomy/term/110761>
6. <https://stage.adimus.it/it/taxonomy/term/8303>