



Berteroa incana (L.) DC. - RO-HSepv 13100

Identificazione

Tipo scheda	BNB
Livello catalogazione	P
Codice regione	Lazio
Ente schedatore	UNIRM1
Inventario (beni mobili)	RO-HSepv 13100

Bene culturale

Ambito di tutela MiC	architettonico e paesaggistico
Categoria generale	BENI MOBILI
Settore disciplinare	Beni naturalistici
Tipo bene culturale	Beni Naturalistici-Botanica
Categoria disciplinare	[Beni Naturalistici-Botanica]
Definizione bene	erbario
Configurazione strutturale	bene semplice

Localizzazione

Stato	Italia
Regione	Lazio
Provincia	RM
Comune	Roma
Denominazione contenitore giuridico	Museo Erbario

Cronologia

Da	1987/08/07
A	1987/08/07

Dati analitici

Iscrizioni/elementi di rilievo	Wilrijk (Anvers) (Belgique, prov. Anvers), IFBL/C4.36.12, bord de route, sur sol sablonneux calcaire riche en débris de coquilles fossiles tertiaires (Scaldisien)
Classificazione/repertorio/sistematica	BRASSICACEAE/De Langhe J.E.

Dati tecnici

Materia/tecnica-materiale composito	Beni naturalistici materiali vari tecniche varie
Misure	Tipo di misura altezzaxlunghezza Unità di misura cm Valore 43,80x30
Condizione giuridica	proprietà Ente pubblico non territoriale
Provvedimenti amministrativi-sintesi	no
Interesse culturale	bene di interesse culturale dichiarato
Situazione	bene in uso
Stato di conservazione	buono
Restauri e altri interventi	pulizia

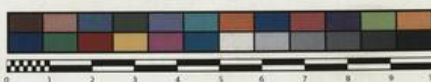
Documentazione



SAPIENZA
UNIVERSITÀ DI ROMA



MUSEO ERBARIO - RO



SOCIÉTÉ POUR L'ÉCHANGE DES PLANTES VASCULAIRES
DE L'EUROPE ET DU BASSIN MÉDITERRANÉEN
Édit. J. Lambillon (G.G.) - Bruxelles 22 (1982)

n° 13100 *Berteroa incana* (L.) DC.

Wilrijk (Anvers) (Belgique, prov. Anvers), IFBL/C4,
36.12, bord de route, sur sol sablonneux calcaire riche
en débris de coquilles fossiles tertiaires (Scaldisten), 7
août 1987.

Leg. et det. J.E. De Langhe n° 137/87

DATI SPECIALISTICA

Berteroa incana (L.) DC. - RO-HSepv 13100

Inventario	Numero	RO-HSepv 13100
	Collocazione	8
Stima	Stima	€ 3,00
	Data stima	2026
Codice internazionale erbario	RO	
Definizione	erbario	
Denominazione erbario	Museo Erbario	
Tipologie erbario	erbario generale	
Denominazione collezione/raccolta	SOCIÉTÉ POUR L'ÉCHANGE DES PLANTES VASCULAIRES DE L'EUROPE ET DU BASSIN MÉDITERRANÉEN-Edit. J. Lambinon (LG) - Fascicule 22 (1988)	
Famiglia	BRASSICACEAE	
Numero genere	274	
Specie nome completo	Berteroa incana (L.) DC.	
Genere	ALYSSUM	
Specie nome	incana	
Determinavit	De Langhe J.E.	
Numero fogli/parti	2	
Località di raccolta	Continente	Europa
	Stato	Italia
	Località	Wilrijk (Anvers) (Belgique, prov. Anvers), IFBL/C4.36.12, bord de route, sur sol sablonneux calcaire riche en débris de coquilles fossiles tertiaires (Scaldisien)
Legit	De Langhe J.E. - 137/87	
Data esatta	1987 08 07	
Revisioni botanica	Nome da revisione	-



Source URL: <https://stage.adimus.it/node/22432>