

Berteroa incana (L.) DC. - RO-HSepv 11245

Identificazione

Tipo scheda	BNB
Livello catalogazione	P
Codice regione	Lazio
Ente schedatore	UNIRM1
Inventario (beni mobili)	RO-HSepv 11245

Bene culturale

Ambito di tutela MiC	architettonico e paesaggistico
Categoria generale	BENI MOBILI
Settore disciplinare	Beni naturalistici
Tipo bene culturale	Beni Naturalistici-Botanica
Categoria disciplinare	[Beni Naturalistici-Botanica]
Definizione bene	erbario
Configurazione strutturale	bene semplice

Localizzazione

Stato	Italia
Regione	Lazio
Provincia	RM
Comune	Roma
Denominazione contenitore giuridico	Museo Erbario

Cronologia

Da	1888/09/26
A	1888/09/26

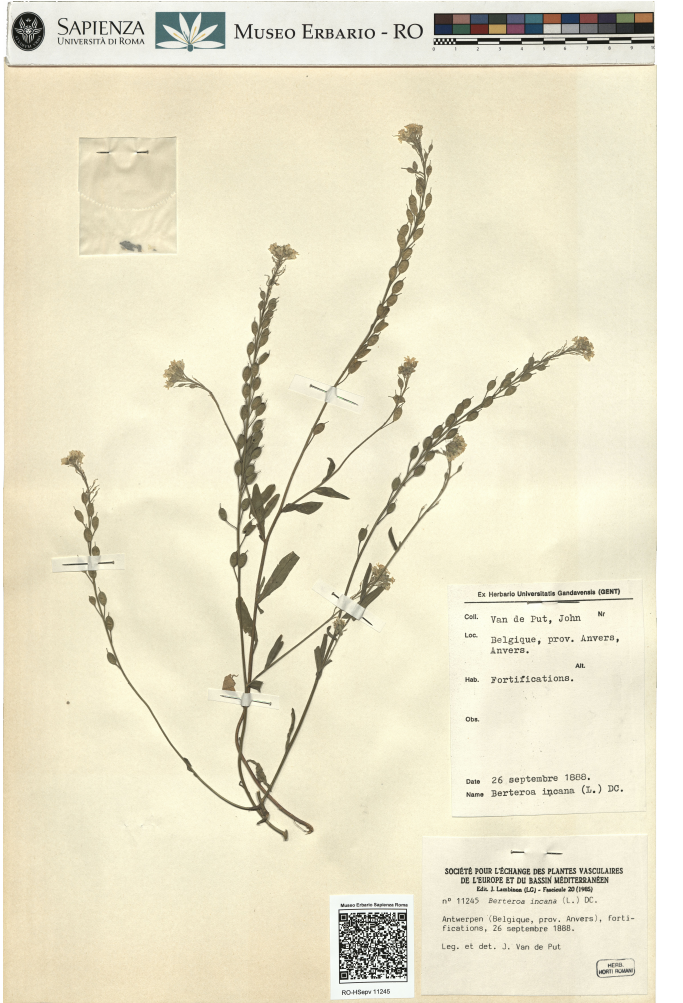
Dati analitici

Iscrizioni/elementi di rilievo	Antwerpen (Belgique, prov. Anvers), fortifications
Classificazione/repertorio/sistematica	BRASSICACEAE/Van de Put J.

Dati tecnici

Materia/tecnica-materiale composito	Beni naturalistici materiali vari tecniche varie	
Misure	Tipo di misura	altezzaxlunghezza
	Unità di misura	cm
	Valore	43,80x30
Condizione giuridica	proprietà Ente pubblico non territoriale	
Provvedimenti amministrativi-sintesi	no	
Interesse culturale	bene di interesse culturale dichiarato	
Situazione	bene in uso	
Stato di conservazione	buono	
Restauri e altri interventi	pulizia	

Documentazione

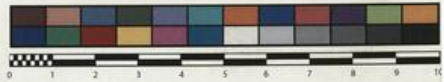




SAPIENZA
UNIVERSITÀ DI ROMA



MUSEO ERBARIO - RO



Ex Herbario Universitatis Gandavensis (GENT)

Coll. Van de Put, John Nr
Loc. Belgique, prov. Anvers,
Anvers.

Hab. Fortifications. Alt.

Obs.

Date 26 septembre 1888.
Name *Berteroa incana* (L.) DC.

SOCIÉTÉ POUR L'ÉCHANGE DES PLANTES VASCULAIRES
DE L'EUROPE ET DU BASSIN MÉDITERRANÉEN
Edit. J. Lambinon (LG) - Fascicule 20 (1985)
n° 11245 *Berteroa incana* (L.) DC.

Antwerpen (Belgique, prov. Anvers), forti-
fications, 26 septembre 1888.

Leg. et det. J. Van de Put

Museo Erbario Sapienza Roma



RO-HSepv 11245

HERB.
MORTI ROMANI

DATI SPECIALISTICA

Berteroa incana (L.) DC. - RO-HSepv 11245

Inventario	Numero	RO-HSepv 11245
	Collocazione	8
Stima	Stima	€ 3,00
	Data stima	2026
Codice internazionale erbario	RO	
Definizione	erbario	
Denominazione erbario	Museo Erbario	
Tipologie erbario	erbario generale	
Denominazione collezione/raccolta	SOCIÉTÉ POUR L'ÉCHANGE DES PLANTES VASCULAIRES DE L'EUROPE ET DU BASSIN MÉDITERRANÉEN-Edit. J. Lambinon (LG) - Fascicule 20 (1985)	
Famiglia	BRASSICACEAE	
Numero genere	274	
Specie nome completo	Berteroa incana (L.) DC.	
Genere	ALYSSUM	
Specie nome	incana	
Determinavit	Van de Put J.	
Numero fogli/parti	1	
Località di raccolta	Continente	Europa
	Stato	Italia
	Località	Antwerpen (Belgique, prov. Anvers), fortifications
Legit	Van de Put J. -	
Data esatta	1888 09 26 (sic)	
Revisioni botanica	Nome da revisione	-



I contenuti di questo documento sono rilasciati sotto licenza Creative Commons Attribuzione-NonCommerciale-
CondividiAlloStessoModo 4.0 Internazionale
creativecommons.org/licenses/by-nc-sa/4.0/deed.it