



ADIMUS
Ambiente Digitale
Musei Sapienza

**Alyssum serpyllifolium Desf. subsp.
malacitanum Rivas Goday - RO-HSepv
11242**

Tipo bene culturale
Beni Naturalistici-Botanica
Denominazione contenitore giuridico
Museo Erbario
Inventario (beni mobili)
RO-HSepv 11242
Riferimento cronologico
SECOLI>ARCHI DI SECOLI>XIX-XX

Misure

Tipo di misura:
altezzaxlunghezza
Unità di misura:
cm
Valore:
43,80x30

Scheda di dettaglio

Tipo scheda:

[BNB_{\[3\]}](#)

Codice internazionale erbario:

[RO_{\[23\]}](#)

Definizione:

[erbario_{\[3\]}](#)

Denominazione erbario:

Museo Erbario

Tipologie erbario:

[erbario generale_{\[4\]}](#)

Denominazione collezione/raccolta:

SOCIÉTÉ POUR L'ÉCHANGE DES PLANTES VASCULAIRES DE L'EUROPE ET DU BASSIN MÉDITERRANÉEN-Edit. J. Lambinon (LG) - Fascicule 20 (1985)

Famiglia:

BRASSICACEAE

Numero genere:

274

Specie nome completo:

Alyssum serpyllifolium Desf. subsp. *malacitanum* Rivas Goday

Genere:

ALYSSUM

Specie nome:

serpyllifolium

Determinavit:

Losa Quintana J.M.

Numero fogli/parti:

2

Località di raccolta:

Continente:

[Europa_{\[5\]}](#)

Stato:

[Italia_{\[6\]}](#)

Località:

Sierra de Carratraca (España, prov. Málaga), de Ardales a Carratraca, alt. 740 m, pedregales arenosos serpenticolas, comunidades pertenecientes a la alianza *Stachelino-Ulicion baetici*

Altitudine:

740

Legit:

Losa Quintana J.M. -

Data esatta:

1982 05 07

Revisioni botanica:

Nome da revisione:

-

Inventario:

Numero:

RO-HSepv 11242

Collocazione:

8

Stima:

Stima:

€ 3,00

Data stima:

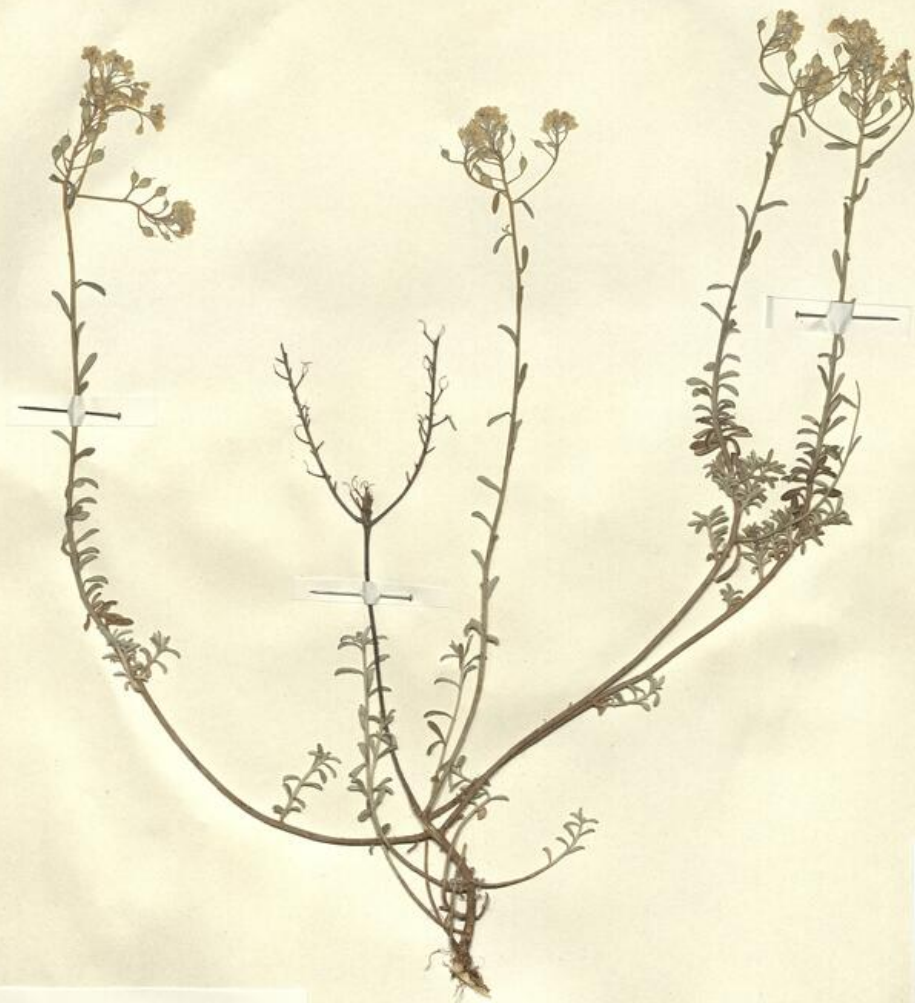
2026



SAPIENZA
UNIVERSITÀ DI ROMA



MUSEO ERBARIO - RO



Museo Erbario Sapienza Roma



RO-HSepv 11242

HERBARIUM HORTI ROMANI

N.

.....
.....
.....

Legit

Determ.

SOCIÉTÉ POUR L'ÉCHANGE DES PLANTES VASCULAIRES
DE L'EUROPE ET DU BASSIN MÉDITERRANÉEN

Édit. J. Lambinon (LG) - Fascicule 20 (1985)

n° 11242 *Alyssum serpyllifolium* Desf.
subsp. *malacitanum* Rivas Goday
[cf. Rivas Goday & Esteve Chueca, Flora
serpentinicola española, Nota 2a : Nuevos
edafismos y algunas de sus asociaciones,
Anal. Real Acad. Farmacia [Madrid], 38 :
456-471, 1972]

Sierra de Carratraca (España, prov.
Málaga), de Ardales a Carratraca, alt.
740 m, pedregales arenosos serpentinico-
las, comunidades pertenecientes a la
alianza *Stachelino-Ulicion baetici*,
7 Mayo 1982.

Leg. et det. J.M. Losa Quintana

Source URL: <https://stage.adimus.it/node/22423>

List of links present in page

1. <https://stage.adimus.it/it/taxonomy/term/16993>
2. <https://stage.adimus.it/it/taxonomy/term/110764>
3. <https://stage.adimus.it/it/taxonomy/term/110730>
4. <https://stage.adimus.it/it/taxonomy/term/110744>
5. <https://stage.adimus.it/it/taxonomy/term/110761>
6. <https://stage.adimus.it/it/taxonomy/term/8303>