



ADIMUS
Ambiente Digitale
Musei Sapienza

**Alyssum serpyllifolium Desf. subsp.
lusitanicum T.R. Dudley & Pinto da Silva
- RO-HSepv 13088**

Tipo bene culturale
Beni Naturalistici-Botanica
Denominazione contenitore giuridico
Museo Erbario
Inventario (beni mobili)
RO-HSepv 13088
Riferimento cronologico
SECOLI>ARCHI DI SECOLI>XIX-XX

Misure

Tipo di misura:
altezzaxlunghezza
Unità di misura:
cm
Valore:
43,80x30

Scheda di dettaglio

Tipo scheda:

[BNB_{\[1\]}](#)

Codice internazionale erbario:

[RO_{\[2\]}](#)

Definizione:

[erbario_{\[3\]}](#)

Denominazione erbario:

Museo Erbario

Tipologie erbario:

[erbario generale_{\[4\]}](#)

Denominazione collezione/raccolta:

SOCIÉTÉ POUR L'ÉCHANGE DES PLANTES VASCULAIRES DE L'EUROPE ET DU BASSIN MÉDITERRANÉEN-Edit. J. Lambinon (LG) - Fascicule 22 (1988)

Famiglia:

BRASSICACEAE

Numero genere:

274

Specie nome completo:

Alyssum serpyllifolium Desf. subsp. lusitanicum T.R. Dudley & Pinto da Silva

Genere:

ALYSSUM

Specie nome:

serpyllifolium

Determinavit:

Auriault R.

Numero fogli/parti:

1

Località di raccolta:

Continente:

[Europa_{\[5\]}](#)

Stato:

[Italia_{\[6\]}](#)

Località:

Carrazedo à l'ouest de Bragança (Portugal, prov. Trásos-Montes), PG 7427, alt. env. 850 m, zone aride non cultivée, sur sol gris sombre, pierreux, résultant de l'altération de roches ultrabasiqes, avec *Arenaria aggregata* subsp. fontiqueri, *Dianthus marizii*, *Armeria eriophylla*, *Seseli peixoteanum*, *Jasione crispa* subsp. *serpentinica*, *Festuca brigantina*, *Plantago radicata* subsp. *radicata* et *Santolina semidentata*

Altitudine:

850

Legit:

Auriault R. -

Data esatta:

1987 06 15

Revisioni botanica:

Nome da revisione:

-

Inventario:

Numero:

RO-HSepv 13088

Collocazione:

8

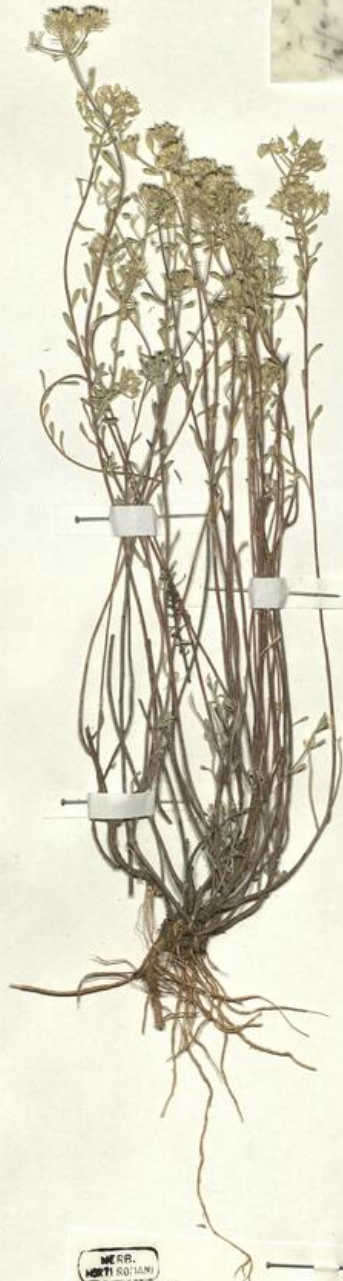
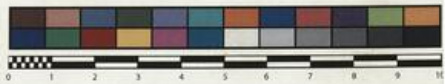
Stima:

Stima:

€ 3,00

Data stima:

2026



Museo Erbario Sapienza Roma



RO-HSeprv 13088

ME ER.
MORTI RO (12/8)

SOCIÉTÉ POUR L'ÉCHANGE DES PLANTES VASCULAIRES
DE L'EUROPE ET DU BASSIN MÉDITERRANÉEN
Ed. J. Lambillon (L.G.) - Fascicule 23 (1987)

n° 13088 *Alysson serpyllifolium* Desf. subsp.
lusitanicum T.R. Dudley & Pinto da Silva
[cf. A.R. Pinto da Silva, A Flora e a Vegetação das áreas
ultrabásicas de Nordeste Transmontano. Agron. Lusit.,
30 : 175-364, 1968]

Carrazedo à l'ouest de Bragança (Portugal, prov. Trás-os-Montes), PG 7427, alt. env. 850 m, zone aride non cultivée, sur sol gris sombre, pierreux, résultant de l'altération de roches ultrabásiques, avec *Arenaria aggregata* subsp. *fontiquerii*, *Dianthus marizii*, *Arenaria eriophylla*, *Seseli peticosteanum*, *Jasione crispa* subsp. *serpentina*, *Festuca brigantina*, *Plantago radicata* subsp. *radicata* et *Santolina semidentata*, 15 juin 1987.

Leg. et det. R. Auriault

Source URL: <https://stage.adimus.it/node/22422>

List of links present in page

1. <https://stage.adimus.it/it/taxonomy/term/16993>
2. <https://stage.adimus.it/it/taxonomy/term/110764>
3. <https://stage.adimus.it/it/taxonomy/term/110730>
4. <https://stage.adimus.it/it/taxonomy/term/110744>
5. <https://stage.adimus.it/it/taxonomy/term/110761>
6. <https://stage.adimus.it/it/taxonomy/term/8303>