



ADIMUS
Ambiente Digitale
Musei Sapienza

Alyssum montanum L. - RO-HSepv 11241

Tipo bene culturale

Beni Naturalistici-Botanica

Denominazione contenitore giuridico

Museo Erbario

Inventario (beni mobili)

RO-HSepv 11241

Riferimento cronologico

SECOLI>ARCHI DI SECOLI>XIX-XX

Misure

Tipo di misura:

altezzaxlunghezza

Unità di misura:

cm

Valore:

43,80x30

Scheda di dettaglio**Tipo scheda:**[BNB_{\(4\)}](#)**Codice internazionale erbario:**[RO_{\(2\)}](#)**Definizione:**[erbario_{\(3\)}](#)**Denominazione erbario:**

Museo Erbario

Tipologie erbario:[erbario generale_{\(4\)}](#)**Denominazione collezione/raccolta:**

SOCIÉTÉ POUR L'ÉCHANGE DES PLANTES VASCULAIRES DE L'EUROPE ET DU BASSIN MÉDITERRANÉEN-Edit. J. Lambinon (LG) - Fascicule 20 (1985)

Famiglia:

BRASSICACEAE

Numero genere:

274

Specie nome completo:

Alyssum montanum L.

Genere:

ALYSSUM

Specie nome:

montanum

Determinavit:

Feoli Chiapella L.

Numero fogli/parti:

1

Località di raccolta:

Continente:

[Europa_{\(3\)}](#)

Stato:

[Italia_{\(6\)}](#)

Località:

Trieste (Italia, prov. Trieste), Opicina, alt. 330 m s. m., in pascuis siccis, solo calcareo (Carici-Centaureetum rupestris Horvat 1931) cum Centaurea rupestris, Carex humilis, Veronica spicata subsp. barrelieri, Bromus erectus subsp. condensatus, Eryngium amethystinum, Jurinea mollis, Genista sericea, Cytisus pseudoprocumbens

Altitudine:

330

Legit:

Feoli Chiapella L. -

Data esatta:

1983 03 29

Revisioni botanica:

Nome da revisione:

-

Inventario:

Numero:

RO-HSepv 11241

Collocazione:

8

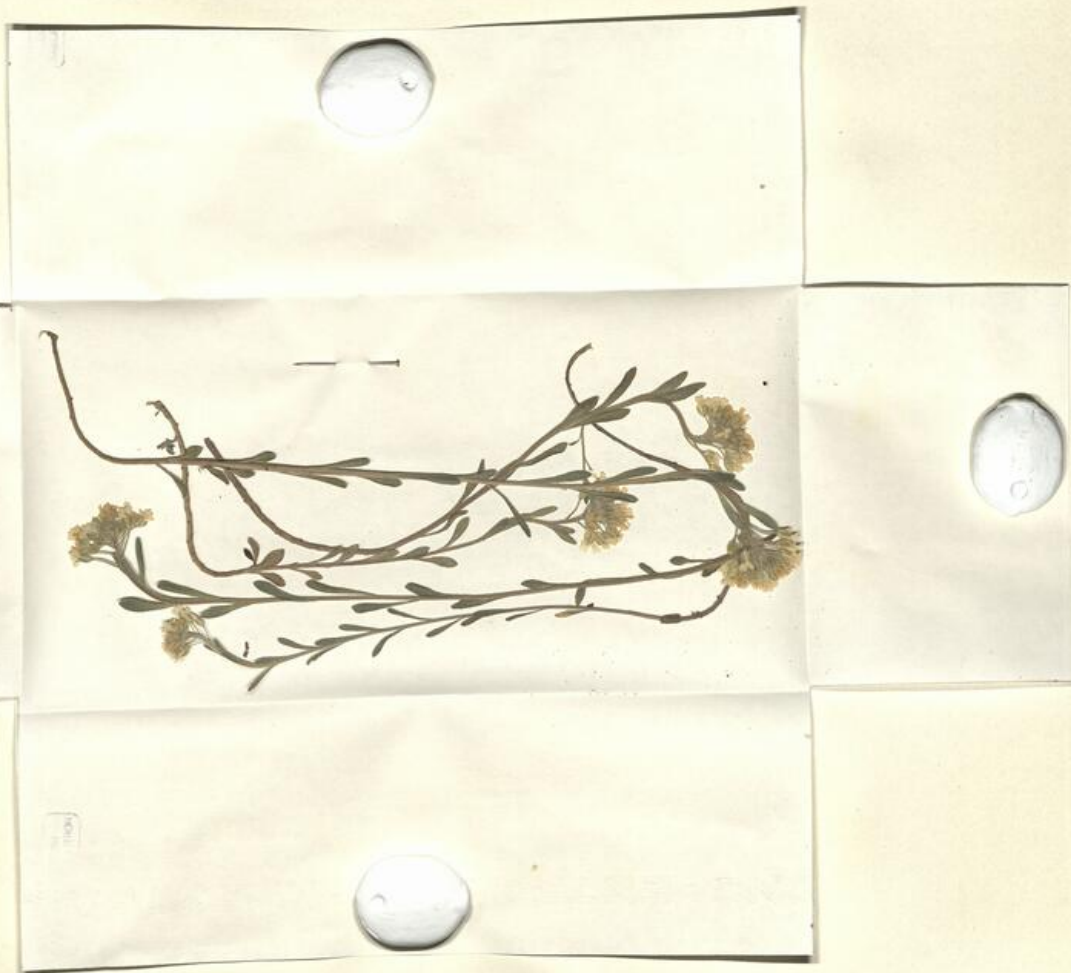
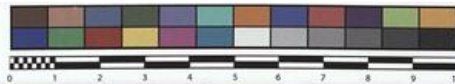
Stima:

Stima:

€ 3,00

Data stima:

2026



Museo Erbario Sapienza Roma



RO-HSeprv 11241

SOCIÉTÉ POUR L'ÉCHANGE DES PLANTES VASCULAIRES
DE L'EUROPE ET DU BASSIN MÉDITERRANÉEN

Édit. J. Lambinon (LG) - Fascicule 20 (1985)

n° 11241 *Alyssum montanum* L.

Trieste (Italia, prov. Trieste), Opicina,
alt. 330 m s.m., in pascuis siccis, solo
calcareo (*Carici-Centaureetum rupestris*
Horvat 1931) cum *Centaurea rupestris*, *Carex*
humilis, *Veronica spicata* sssp. *barrelieri*,
Bromus erectus subsp. *condensatus*, *Eryngium*
amethystinum, *Jurinea mollis*, *Genista seri-*
cea, *Cytisus pseudoprocumbens*, 29 Martii
1983.

Leg. et det. L. Feoli Chiapella

Rem. : Pontic-Central European species.

HERB.
MORT. ROMA

Source URL: <https://stage.adimus.it/node/22417>

List of links present in page

1. <https://stage.adimus.it/it/taxonomy/term/16993>
2. <https://stage.adimus.it/it/taxonomy/term/110764>
3. <https://stage.adimus.it/it/taxonomy/term/110730>
4. <https://stage.adimus.it/it/taxonomy/term/110744>
5. <https://stage.adimus.it/it/taxonomy/term/110761>
6. <https://stage.adimus.it/it/taxonomy/term/8303>