



ADIMUS
Ambiente Digitale
Musei Sapienza

**Alyssum linifolium Steph. ex Willd. - RO-
HSevp 14056**

Tipo bene culturale
Beni Naturalistici-Botanica
Denominazione contenitore giuridico
Museo Erbario
Inventario (beni mobili)
RO-HSepv 14056
Riferimento cronologico
SECOLI>ARCHI DI SECOLI>XIX-XX

Misure

Tipo di misura:
altezzaxlunghezza
Unità di misura:
cm
Valore:
43,80x30

Scheda di dettaglio

Tipo scheda:

[BNB_{\[1\]}](#)

Codice internazionale erbario:

[RO_{\[2\]}](#)

Definizione:

[erbario_{\[3\]}](#)

Denominazione erbario:

Museo Erbario

Tipologie erbario:

[erbario generale_{\[4\]}](#)

Denominazione collezione/raccolta:

SOCIÉTÉ POUR L'ÉCHANGE DES PLANTES VASCULAIRES DE L'EUROPE ET DU BASSIN MÉDITERRANÉEN-Fascicule 23 (1988-1989) - Edit. J. Lambinon (LG), 1991

Famiglia:

BRASSICACEAE

Numero genere:

274

Specie nome completo:

Alyssum linifolium Steph. ex Willd.

Genere:

ALYSSUM

Specie nome:

linifolium

Determinavit:

Dubuis A.

Numero fogli/parti:

1

Località di raccolta:

Continente:

[Europa_{\[5\]}](#)

Stato:

[Italia_{\[6\]}](#)

Località:

Djelfa (Algérie, wilaya de Djelfa), à env. 10 km au S de Djelfa, dans la montée vers le col des Caravanes, alt. env. 1200 m, dans les maigres cultures de céréales, en terrain argilo-calcaire caillouteux

Altitudine:

1200

Legit:

Dubuis A. -

Data esatta:

1989 05 08

Revisioni botanica:

Nome da revisione:

Meniocus linifolius (Steph. ex Willd.) DC.

Inventario:

Numero:

RO-HSepv 14056

Collocazione:

8

Stima:

Stima:

€ 3,00

Data stima:

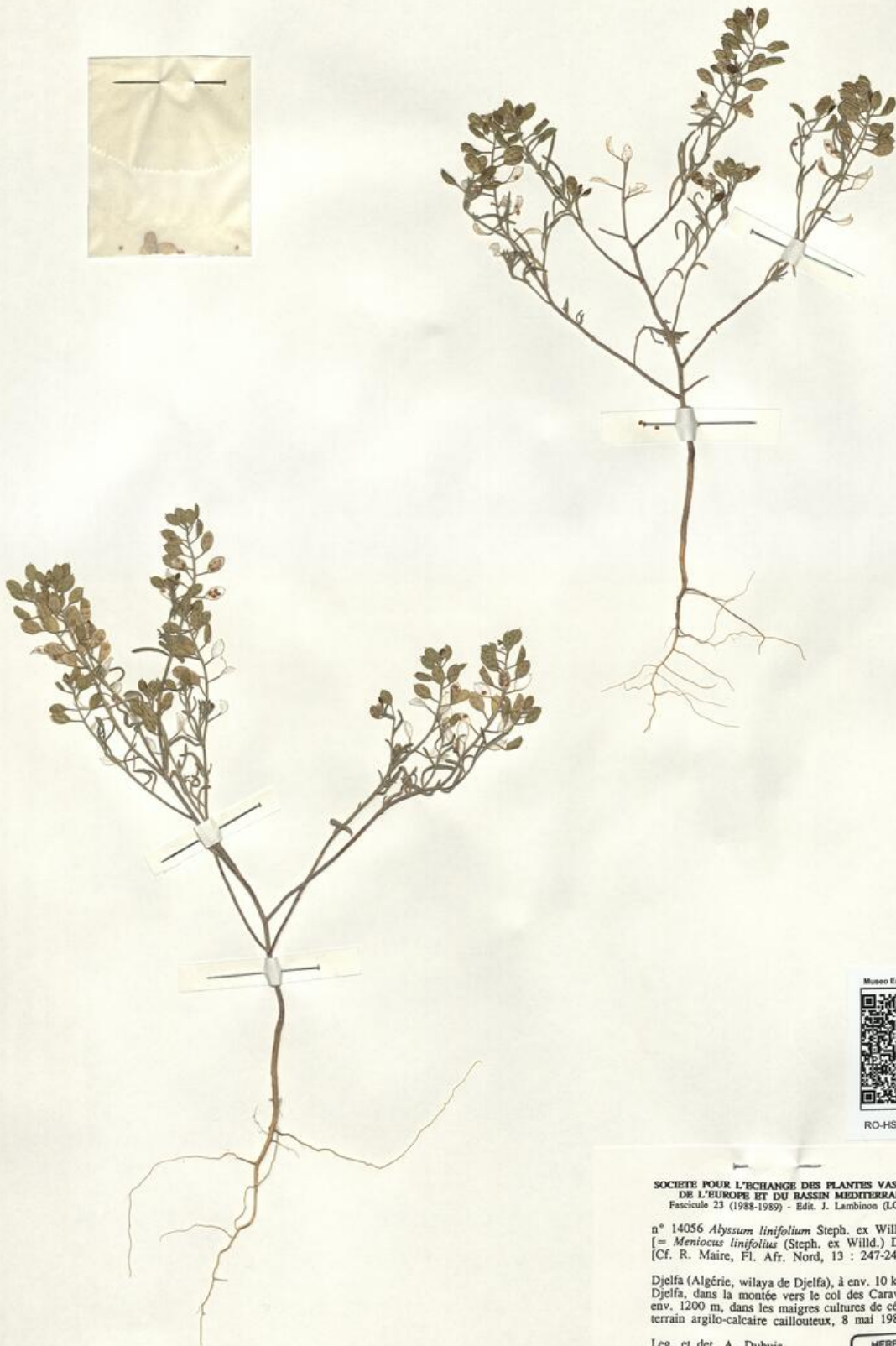
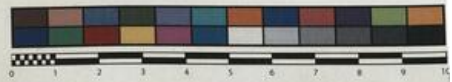
2026



SAPIENZA
UNIVERSITÀ DI ROMA



MUSEO ERBARIO - RO



Museo Erbario Sapienza Roma



RO-HSeprv 14056

SOCIÉTÉ POUR L'ÉCHANGE DES PLANTES VASCULAIRES
DE L'EUROPE ET DU BASSIN MÉDITERRANÉEN
Fascicule 23 (1988-1989) - Edit. J. Lambinon (LG), 1991

n° 14056 *Alyssum linifolium* Steph. ex Willd.
[= *Mentocus linifolius* (Steph. ex Willd.) DC.]
[Cf. R. Maire, Fl. Afr. Nord, 13 : 247-249, 1967]

Djelfa (Algérie, wilaya de Djelfa), à env. 10 km au S de
Djelfa, dans la montée vers le col des Caravanes, alt.
env. 1200 m, dans les maigres cultures de céréales, en
terrain argilo-calcaire caillouteux, 8 mai 1989.

Leg. et det. A. Dubuis

HERB.
HORT. ROMAN.

Source URL: <https://stage.adimus.it/node/22412>

List of links present in page

1. <https://stage.adimus.it/it/taxonomy/term/16993>
2. <https://stage.adimus.it/it/taxonomy/term/110764>
3. <https://stage.adimus.it/it/taxonomy/term/110730>
4. <https://stage.adimus.it/it/taxonomy/term/110744>
5. <https://stage.adimus.it/it/taxonomy/term/110761>
6. <https://stage.adimus.it/it/taxonomy/term/8303>