



Alyssum bertolonii Desv. subsp. bertolonii - RO-HSepv 18983

Identificazione

Tipo scheda	BNB
Livello catalogazione	P
Codice regione	Lazio
Ente schedatore	UNIRM1
Inventario (beni mobili)	RO-HSepv 18983

Bene culturale

Ambito di tutela MiC	architettonico e paesaggistico
Categoria generale	BENI MOBILI
Settore disciplinare	Beni naturalistici
Tipo bene culturale	Beni Naturalistici-Botanica
Categoria disciplinare	[Beni Naturalistici-Botanica]
Definizione bene	erbario
Configurazione strutturale	bene semplice

Localizzazione

Stato	Italia
Regione	Lazio
Provincia	RM
Comune	Roma
Denominazione contenitore giuridico	Museo Erbario

Cronologia

Da	2000/05/17
A	2000/05/17

Dati analitici

Iscrizioni/elementi di rilievo	Pomarance (Italie, prov. Pisa, Toscane), entre Libbiano et Serrazzano, près de Monterufoli, alt. env. 520 m, garrigue sur serpentine, à exposition S
Classificazione/repertorio/sistematica	BRASSICACEAE/Cuccuini P.

Dati tecnici

Materia/tecnica-materiale composito	Beni naturalistici materiali vari tecniche varie
Misure	Tipo di misura altezzaxlunghezza Unità di misura cm Valore 43,80x30
Condizione giuridica	proprietà Ente pubblico non territoriale
Provvedimenti amministrativi-sintesi	no
Interesse culturale	bene di interesse culturale dichiarato
Situazione	bene in uso
Stato di conservazione	buono
Restauri e altri interventi	pulizia

Documentazione

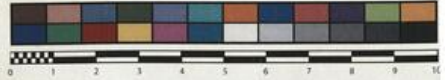




SAPIENZA
UNIVERSITÀ DI ROMA



MUSEO ERBARIO - RO



Museo Erbario Sapienza Roma



RO-HSepv 18983

Société pour l'Echange des Plantes vasculaires
de l'Europe et du Bassin méditerranéen
Fascicule 28 [1998-1999(-2000)] - Edit. J. Lambinon (L.G.), 2000

n° 18983 *Alyxum bertolonii* Desv. subsp. *bertolonii*
[Cf. S. Pignatti, Flora d'Italia, 1 : 428, 1982]

Pomarance (Italie, prov. Pisa, Toscane), entre Libbiano et Serrazano, près de Monterufoli, alt. env. 520 m, garrigue sur serpentine, à exposition S, 17 mai 2000.

Leg. P. Cuccuini & G. Aldobrandi
Det. P. Cuccuini



DATI SPECIALISTICA

Alyssum bertolonii Desv. subsp. bertolonii - RO-HSepv 18983

Inventario	Numero	RO-HSepv 18983
	Collocazione	8
Stima	Stima	€ 3,00
	Data stima	2026
Codice internazionale erbario	RO	
Definizione	erbario	
Denominazione erbario	Museo Erbario	
Tipologie erbario	erbario generale	
Denominazione collezione/raccolta	SOCIÉTÉ POUR L'ÉCHANGE DES PLANTES VASCULAIRES DE L'EUROPE ET DU BASSIN MÉDITERRANÉEN-Fascicule 28 [1998-1999(-2000)] - Edit. J. Lambinon (LG), 2000	
Famiglia	BRASSICACEAE	
Numero genere	274	
Specie nome completo	Alyssum bertolonii Desv. subsp. bertolonii	
Genere	ALYSSUM	
Specie nome	bertolonii	
Determinavit	Cuccuini P.	
Numero fogli/parti	1	
Località di raccolta	Continente	Europa
	Stato	Italia
	Località	Pomarance (Italie, prov. Pisa, Toscane), entre Libbiano et Serrazzano, près de Monterufoli, alt. env. 520 m, garrigue sur serpentine, à exposition S
Altitudine	520	
Legit	Cuccuini P. & Aldobrandi G. -	
Data esatta	2000 05 17	
Revisioni botanica	Nome da revisione	-



I contenuti di questo documento sono rilasciati sotto licenza Creative Commons Attribuzione-NonCommerciale-
CondividiAlloStessoModo 4.0 Internazionale
creativecommons.org/licenses/by-nc-sa/4.0/deed.it

Source URL: <https://stage.adimus.it/node/22406>