



## Alyssum bertolonii Desv. subsp. bertolonii - RO-HSepv 14055

### Identificazione

Tipo scheda	BNB
Livello catalogazione	P
Codice regione	Lazio
Ente schedatore	UNIRM1
Inventario (beni mobili)	RO-HSepv 14055

### Bene culturale

Ambito di tutela MiC	architettonico e paesaggistico
Categoria generale	BENI MOBILI
Settore disciplinare	Beni naturalistici
Tipo bene culturale	Beni Naturalistici-Botanica
Categoria disciplinare	[Beni Naturalistici-Botanica]
Definizione bene	erbario
Configurazione strutturale	bene semplice

### Localizzazione

Stato	Italia
Regione	Lazio
Provincia	RM
Comune	Roma
Denominazione contenitore giuridico	Museo Erbario

### Cronologia

Da	1989/06/02
A	1989/06/02

## Dati analitici

Iscrizioni/elementi di rilievo	Sarzana (Italia, prov. La Spezia, Liguria), près du village de Falcinello, au NW de Sarzana, alt. 250 m, rochers ophiolitiques exposés
Classificazione/repertorio/sistematica	BRASSICACEAE/Cuccuini P.

## Dati tecnici

Materia/tecnica-materiale composito	Beni naturalistici materiali vari tecniche varie	
Misure	Tipo di misura	altezzaxlunghezza
	Unità di misura	cm
	Valore	43,80x30
Condizione giuridica	proprietà Ente pubblico non territoriale	
Provvedimenti amministrativi-sintesi	no	
Interesse culturale	bene di interesse culturale dichiarato	
Situazione	bene in uso	
Stato di conservazione	buono	
Restauri e altri interventi	pulizia	

## Documentazione

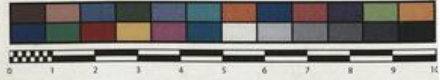




SAPIENZA  
UNIVERSITÀ DI ROMA



MUSEO ERBARIO - RO



Museo Erbario Sapienza Roma



RO-HSepv 14055

HERB.  
HORTI ROMANI

SOCIÉTÉ POUR L'ÉCHANGE DES PLANTES VASCULAIRES  
DE L'EUROPE ET DU BASSIN MÉDITERRANÉEN  
Fascicule 23 (1988-1989) - Edit. J. Lambinon (L.G.), 1991

n° 14055 *Alyssum bertolonii* Desv. subsp. *bertolonii*

Sarzana (Italie, prov. La Spezia, Ligurie), près du village  
de Falcinello, au NW de Sarzana, alt. 250 m, rochers  
ophiolitiques exposés, 2 juin 1989.

Leg. P. Cuccuini & al.  
Det. P. Cuccuini

## DATI SPECIALISTICA

### Alyssum bertolonii Desv. subsp. bertolonii - RO-HSepv 14055

Inventario	Numero	RO-HSepv 14055
	Collocazione	8
Stima	Stima	€ 3,00
	Data stima	2026
Codice internazionale erbario	RO	
Definizione	erbario	
Denominazione erbario	Museo Erbario	
Tipologie erbario	erbario generale	
Denominazione collezione/raccolta	SOCIÉTÉ POUR L'ÉCHANGE DES PLANTES VASCULAIRES DE L'EUROPE ET DU BASSIN MÉDITERRANÉEN-Fascicule 23 (1988-1989) - Edit. J. Lambinon (LG), 1991	
Famiglia	BRASSICACEAE	
Numero genere	274	
Specie nome completo	Alyssum bertolonii Desv. subsp. bertolonii	
Genere	ALYSSUM	
Specie nome	bertolonii	
Determinavit	Cuccuini P.	
Numero fogli/parti	1	
Località di raccolta	Continente	Europa
	Stato	Italia
	Località	Sarzana (Italie, prov. La Spezia, Liguria), près du village de Falcinello, au NW de Sarzana, alt. 250 m, rochers ophiolitiques exposés
Altitudine	250	
Legit	Cuccuini P. & al. -	
Data esatta	1989 06 02	
Revisioni botanica	Nome da revisione	-



---

**Source URL:** <https://stage.adimus.it/node/22405>