



Alyssum akamasicum B.L. Burt - RO-HSepv 18981

Identificazione

Tipo scheda	BNB
Livello catalogazione	P
Codice regione	Lazio
Ente schedatore	UNIRM1
Inventario (beni mobili)	RO-HSepv 18981

Bene culturale

Ambito di tutela MiC	architettonico e paesaggistico
Categoria generale	BENI MOBILI
Settore disciplinare	Beni naturalistici
Tipo bene culturale	Beni Naturalistici-Botanica
Categoria disciplinare	[Beni Naturalistici-Botanica]
Definizione bene	erbario
Configurazione strutturale	bene semplice

Localizzazione

Stato	Italia
Regione	Lazio
Provincia	RM
Comune	Roma
Denominazione contenitore giuridico	Museo Erbario

Cronologia

Da	1999/03
A	1999/03

Dati analitici

Iscrizioni/elementi di rilievo	Smigies, station forestière à quelques kilomètres à l'ouest de Neo Chorio (Chypre, distr. Paphos, péninsule d'Akamas, div. géobot. n°1), étage des collines, maquis sur terrain accidenté (à env. 5 km de la mer), sur serpentine, avec e.a., Thymus integer, Lithodora hispidula subsp. versicolor,...
Classificazione/repertorio/sistematica	BRASSICACEAE/Van Buggenhout G.

Dati tecnici

Materia/tecnica-materiale composito	Beni naturalistici materiali vari tecniche varie
Misure	Tipo di misura altezzaxlunghezza Unità di misura cm Valore 43,80x30
Condizione giuridica	proprietà Ente pubblico non territoriale
Provvedimenti amministrativi-sintesi	no
Interesse culturale	bene di interesse culturale dichiarato
Situazione	bene in uso
Stato di conservazione	buono
Restauri e altri interventi	pulizia

Documentazione

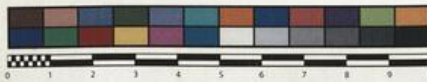




SAPIENZA
UNIVERSITÀ DI ROMA



MUSEO ERBARIO - RO



Museo Erbario Sapienza Roma



RO-HSevp 18981

**Société pour l'Echange des Plantes vasculaires
de l'Europe et du Bassin méditerranéen**

Fascicule 28 [1998-1999(-2000)] - Edit. J. Lambinon (L.G), 2000

n° 18981 *Alyssum akamasicum* B.L. Burti



Smigies, station forestière à quelques kilomètres à l'ouest de Neo Chorio (Chypre, distr. Paphos, péninsule d'Akamas, div. géobot. n° 1), étage des collines, maquis sur terrain accidenté (à env. 5 km de la mer), sur serpentine, avec e.a., *Thymus integer*, *Lithodora hispidula* subsp. *versicolor*, ..., mi-mars 1999.

Leg. et det. G. Van Buggenhout

Rem. : Endémique serpentinicole de la péninsule d'Akamas.

DATI SPECIALISTICA

Alyssum akamasicum B.L. Burttt - RO-HSepv 18981

Inventario	Numero	RO-HSepv 18981
	Collocazione	8
Stima	Stima	€ 3,00
	Data stima	2026
Codice internazionale erbario	RO	
Definizione	erbario	
Denominazione erbario	Museo Erbario	
Tipologie erbario	erbario generale	
Denominazione collezione/raccolta	SOCIÉTÉ POUR L'ÉCHANGE DES PLANTES VASCULAIRES DE L'EUROPE ET DU BASSIN MÉDITERRANÉEN-Fascicule 28 [1998-1999(-2000)] - Edit. J. Lambinon (LG), 2000	
Famiglia	BRASSICACEAE	
Numero genere	274	
Specie nome completo	Alyssum akamasicum B.L. Burttt	
Genere	ALYSSUM	
Specie nome	akamasicum	
Determinavit	Van Buggenhout G.	
Numero fogli/parti	1	
Località di raccolta	Continente	Europa
	Stato	Italia
	Località	Smigies, station forestière à quelques kilomeètres à l'ouest de Neo Chorio (Chypre, distr. Paphos, péninsule d'Akamas, div. géobot. n°1), étage des collines, maquis sur terrain accidenté (à env. 5 km de la mer), sur serpentine, avec e.a., Thymus integer, Lithodora hispidula subsp. versicolor,...
Legit	Van Buggenhout G. -	
Data esatta	1999 mi-mars	
Revisioni botanica	Nome da revisione	-



I contenuti di questo documento sono rilasciati sotto licenza Creative Commons Attribuzione-NonCommerciale-
CondividiAlloStessoModo 4.0 Internazionale
creativecommons.org/licenses/by-nc-sa/4.0/deed.it

Source URL: <https://stage.adimus.it/node/22402>