



## Fibigia clypeata (L.) Medic. - RO-HSepv 13130

### Identificazione

Tipo scheda	BNB
Livello catalogazione	P
Codice regione	Lazio
Ente schedatore	UNIRM1
Inventario (beni mobili)	RO-HSepv 13130

### Bene culturale

Ambito di tutela MiC	architettonico e paesaggistico
Categoria generale	BENI MOBILI
Settore disciplinare	Beni naturalistici
Tipo bene culturale	Beni Naturalistici-Botanica
Categoria disciplinare	[Beni Naturalistici-Botanica]
Definizione bene	erbario
Configurazione strutturale	bene semplice

### Localizzazione

Stato	Italia
Regione	Lazio
Provincia	RM
Comune	Roma
Denominazione contenitore giuridico	Museo Erbario

### Cronologia

Da 1986/09/16

A 1986/09/16

## Dati analitici

Iscrizioni/elementi di rilievo Culture : Aarhus (Denmark), experimental fields of Aarhus University

Origine : South coast of the Crimean peninsula W of Alupka (U.R.S.S., Krym), alt. 30 m, dry rocky coastal slopes with grassland, August 1985 (seeds)

Classificazione/repertorio/sistematica BRASSICACEAE/Larsen K.

## Dati tecnici

Materia/tecnica-materiale composito Beni naturalistici  
materiali vari  
tecniche varie

Misure

Tipo di misura	altezzaxlunghezza
Unità di misura	cm
Valore	43,80x30

Condizione giuridica proprietà Ente pubblico non territoriale

Provvedimenti amministrativi-sintesi no

Interesse culturale bene di interesse culturale dichiarato

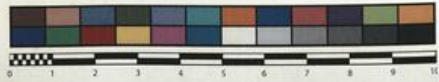
Situazione bene in uso

Stato di conservazione buono

Restauri e altri interventi pulizia

## Documentazione





Museo Erbario Sapienza Roma



RO-HSeprv 13130

SOCIÉTÉ POUR L'ÉCHANGE DES PLANTES VASCULAIRES  
DE L'EUROPE ET DU BASSIN MÉDITERRANÉEN  
Ed. J. Lambinon (L.G.) - Fascicule 23 (1989)

n° 13130 *Fibigia clypeata* (L.) Medic.

Culture : Aarhus (Denmark), experimental fields of Aarhus University, September 16th, 1986.

Origine : South coast of the Crimean peninsula W of Alupka (U.S.S.R., Krym), alt. 30 m, dry rocky coastal slopes with grassland, August 1985 (seeds).

Leg. et det. K. Larsen n° KL 40103

Rem. : As mentioned in Flora Europaea (1 : 305, 1964), this species has an isolated occurrence on the Crimean peninsula.

## DATI SPECIALISTICA

### Fibigia clypeata (L.) Medic. - RO-HSepv 13130

Inventario	Numero	RO-HSepv 13130
	Collocazione	8
Stima	Stima	€ 3,00
	Data stima	2026
Codice internazionale erbario	RO	
Definizione	erbario	
Denominazione erbario	Museo Erbario	
Tipologie erbario	erbario generale	
Denominazione collezione/raccolta	SOCIÉTÉ POUR L'ÉCHANGE DES PLANTES VASCULAIRES DE L'EUROPE ET DU BASSIN MÉDITERRANÉEN-Edit. J. Lambinon (LG) - Fascicule 22 (1988)	
Famiglia	BRASSICACEAE	
Numero genere	267	
Specie nome completo	Fibigia clypeata (L.) Medic.	
Genere	farsetia	
Specie nome	clypeata	
Determinavit	Larsen K.	
Numero fogli/parti	1	
Località di raccolta	Continente	Europa
	Stato	Italia
	Località	Culture : Aarhus (Denmark), experimental fields of Aarhus University  Origine : South coast of the Crimean peninsula W of Alupka (U.R.S.S., Krym), alt. 30 m, dry rocky coastal slopes with grassland, August 1985 (seeds)
Legit	Larsen K. - KL 40103	
Data esatta	1986 09 16	
Revisioni botanica	Nome da revisione	-



I contenuti di questo documento sono rilasciati sotto licenza Creative Commons Attribuzione-NonCommerciale-  
CondividiAlloStessoModo 4.0 Internazionale  
[creativecommons.org/licenses/by-nc-sa/4.0/deed.it](https://creativecommons.org/licenses/by-nc-sa/4.0/deed.it)

---

**Source URL:** <https://stage.adimus.it/node/22398>