



ADIMUS  
Ambiente Digitale  
Musei Sapienza

---

**Cardamine raphanifolia Pourr. subsp.  
raphanifolia - RO-HSepv 15059**

**Tipo bene culturale**

Beni Naturalistici-Botanica

**Denominazione contenitore giuridico**

Museo Erbario

**Inventario (beni mobili)**

RO-HSepv 15059

**Riferimento cronologico**

SECOLI&gt;ARCHI DI SECOLI&gt;XIX-XX

---

**Misure**

Tipo di misura:

altezzaxlunghezza

Unità di misura:

cm

Valore:

43,80x30

---

**Scheda di dettaglio****Tipo scheda:**[BNB<sub>\[1\]</sub>](#)**Codice internazionale erbario:**[RO<sub>\[2\]</sub>](#)**Definizione:**[erbario<sub>\[3\]</sub>](#)**Denominazione erbario:**

Museo Erbario

**Tipologie erbario:**[erbario generale<sub>\[4\]</sub>](#)**Denominazione collezione/raccolta:**

SOCIÉTÉ POUR L'ÉCHANGE DES PLANTES VASCULAIRES DE L'EUROPE ET DU BASSIN MÉDITERRANÉEN-Fascicule 24 (1990-1991) - Edit. J. Lambinon (LG), 1993

**Famiglia:**

BRASSICACEAE

**Numero genere:**

253

**Specie nome completo:**

Cardamine raphanifolia Pourr. subsp. raphanifolia

**Genere:**

CARDAMINE

**Specie nome:**

raphanifolia

**Determinavit:**

Lazare J.J.

**Numero fogli/parti:**

1

**Località di raccolta:**

Continente:

[Europa<sub>\[5\]</sub>](#)

Stato:

[Italia<sub>\[6\]</sub>](#)

Località:

Laruns (France, dép. Pyrénées-Atlantiques), Vallée d'Ossau, le long du ruisseau de la Sagette, en rive droite du Lac de Fabrèges, 30TYN1251, alt. env. 1270 m, en bordure du ruisseau sous hêtraie

**Altitudine:**

1270

**Legit:**

Lazare J.J. -

**Data esatta:**

1990 05 18

**Revisioni botanica:**

Nome da revisione:

Cardamine latifolia Vahl

**Inventario:**

Numero:

RO-HSepv 15059

Collocazione:

7

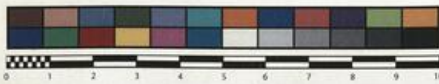
**Stima:**

Stima:

€ 3,00

Data stima:

2026



Museo Erbario Sapienza Roma



RO-HSeppv 15059

HERB. MUSEO ERBARIUM

SOCIÉTÉ POUR L'ÉCHANGE DES PLANTES VASCULAIRES  
DE L'EUROPE ET DU BASSIN MÉDITERRANÉEN  
Fascicule 24 (1990-1991) - Éd. J. Lambinon (L.G.), 1993

n° 15059 *Cardamine raphanifolia* Pourr. subsp. *raphanifolia* [= *C. latifolia* Vahl]

Laruns (France, dép. Pyrénées-Atlantiques), Vallée d'Ossau, le long du ruisseau de la Sagette, en rive droite du Lac de Fabrèges, 30TYN1251, alt. env. 1270 m, en bordure du ruisseau sous hêtraie, 18 mai 1990.

Leg. et det. J.J. Lazare

---

**Source URL:** <https://stage.adimus.it/node/22391>

**List of links present in page**

1. <https://stage.adimus.it/it/taxonomy/term/16993>
2. <https://stage.adimus.it/it/taxonomy/term/110764>
3. <https://stage.adimus.it/it/taxonomy/term/110730>
4. <https://stage.adimus.it/it/taxonomy/term/110744>
5. <https://stage.adimus.it/it/taxonomy/term/110761>
6. <https://stage.adimus.it/it/taxonomy/term/8303>