



Cardamine raphanifolia Pourr. - RO-HSepv 17928

Identificazione

Tipo scheda	BNB
Livello catalogazione	P
Codice regione	Lazio
Ente schedatore	UNIRM1
Inventario (beni mobili)	RO-HSepv 17928

Bene culturale

Ambito di tutela MiC	architettonico e paesaggistico
Categoria generale	BENI MOBILI
Settore disciplinare	Beni naturalistici
Tipo bene culturale	Beni Naturalistici-Botanica
Categoria disciplinare	[Beni Naturalistici-Botanica]
Definizione bene	erbario
Configurazione strutturale	bene semplice

Localizzazione

Stato	Italia
Regione	Lazio
Provincia	RM
Comune	Roma
Denominazione contenitore giuridico	Museo Erbario

Cronologia

Da	1995/05/11
A	1995/05/11

Dati analitici

Iscrizioni/elementi di rilievo	Soba, Portillo de la Sia (España, prov. Cantabria), UTM 30TVN 5279, alt. 1000 m, comunidad de Montio-Cardaminetea (Cardamino flexuosae-Chrysosplenietum oppositifolii) en pequeño arroyo de aguas frías, en ambiente de hayedo
Classificazione/repertorio/sistematica	BRASSICACEAE/Loidi J., Campos J.A. & Berastegi A.

Dati tecnici

Materia/tecnica-materiale composito	Beni naturalistici materiali vari tecniche varie
Misure	Tipo di misura altezzaxlunghezza Unità di misura cm Valore 43,80x30
Condizione giuridica	proprietà Ente pubblico non territoriale
Provvedimenti amministrativi-sintesi	no
Interesse culturale	bene di interesse culturale dichiarato
Situazione	bene in uso
Stato di conservazione	buono
Restauri e altri interventi	pulizia

Documentazione

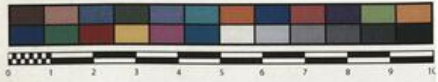




SAPIENZA
UNIVERSITÀ DI ROMA



MUSEO ERBARIO - RO



Museo Erbario Sapienza Roma



RO-HSepr 17928

Société pour l'Echange des Plantes vasculaires
de l'Europe et du Bassin méditerranéen
Fascicule 27 (1996-1997) - Edit. J. Lambinon (LG), 1998

n° 17928 *Cardamine raphanifolia* Pourr.
[= *C. latifolia* Vahl]

Soba, Portillo de la Sia (España, prov. Cantabria), UTM 30 TVN
5279, alt. 1000 m, comunidad de Montio-Cardamnetea (*Carda-
mino flexuosae-Chrysosplenium oppositifolii*) en pequeño arroyo
de aguas frías, en ambiente de hayedo, 11 Mayo 1995.

Leg. et det. J. Loidi, J.A. Campos & A. Bernstegi

HERB
HORTI

DATI SPECIALISTICA

Cardamine raphanifolia Pourr. - RO-HSepv 17928

Inventario	Numero	RO-HSepv 17928
	Collocazione	7
Stima	Stima	€ 3,00
	Data stima	2026
Codice internazionale erbario	RO	
Definizione	erbario	
Denominazione erbario	Museo Erbario	
Tipologie erbario	erbario generale	
Denominazione collezione/raccolta	SOCIÉTÉ POUR L'ÉCHANGE DES PLANTES VASCULAIRES DE L'EUROPE ET DU BASSIN MÉDITERRANÉEN-Fascicule 27 (1996-1997) - Edit. J. Lambinon (LG), 1998	
Famiglia	BRASSICACEAE	
Numero genere	253	
Specie nome completo	Cardamine raphanifolia Pourr.	
Genere	CARDAMINE	
Specie nome	raphanifolia	
Determinavit	Loidi J., Campos J.A. & Berastegi A.	
Numero fogli/parti	1	
Località di raccolta	Continente	Europa
	Stato	Italia
	Località	Soba, Portillo de la Sia (España, prov. Cantabria), UTM 30TVN 5279, alt. 1000 m, comunidad de Montio-Cardaminetea (Cardamino flexuosae-Chrysosplenietum oppositifolii) en pequeño arroyo de aguas frías, en ambiente de hayedo
Altitudine	1000	
Legit	Loidi J., Campos J.A. & Berastegi A. -	
Data esatta	1995 05 11	
Revisioni botanica	Nome da revisione	Cardamine latifolia Vahl



I contenuti di questo documento sono rilasciati sotto licenza Creative Commons Attribuzione-NonCommerciale-
CondividiAlloStessoModo 4.0 Internazionale
creativecommons.org/licenses/by-nc-sa/4.0/deed.it

Source URL: <https://stage.adimus.it/node/22388>