



Cardamine pratensis L. subsp. picra De Langhe & D'hose - RO-HSepv 16044

Identificazione

Tipo scheda	BNB
Livello catalogazione	P
Codice regione	Lazio
Ente schedatore	UNIRM1
Inventario (beni mobili)	RO-HSepv 16044

Bene culturale

Ambito di tutela MiC	architettonico e paesaggistico
Categoria generale	BENI MOBILI
Settore disciplinare	Beni naturalistici
Tipo bene culturale	Beni Naturalistici-Botanica
Categoria disciplinare	[Beni Naturalistici-Botanica]
Definizione bene	erbario
Configurazione strutturale	bene semplice

Localizzazione

Stato	Italia
Regione	Lazio
Provincia	RM
Comune	Roma
Denominazione contenitore giuridico	Museo Erbario

Cronologia

Riferimento cronologico	SECOLI>ARCHI DI SECOLI>XIX-XX
Da	1993/04/09
A	1993/04/09

Dati analitici

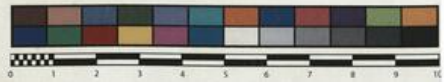
Iscrizioni/elementi di rilievo	Forêt Hardt-Sud, vers le Pont-du Bouc (France, dép. Haut-Rhin), parcelles 60-61, alt. env. 232 m, dans un Quercu-Carpinetum avec Stellaria holostea, Rhytidiadelphus triquetrus, Eurhynchium striatum, Hedera helix,...., sur sol assez sec, décalcifié
Classificazione/repertorio/sistematica	BRASSICACEAE/Rastetter V.

Dati tecnici

Materia/tecnica-materiale composito	Beni naturalistici materiali vari tecniche varie
Misure	Tipo di misura altezzaxlunghezza Unità di misura cm Valore 43,80x30
Condizione giuridica	proprietà Ente pubblico non territoriale
Provvedimenti amministrativi-sintesi	no
Interesse culturale	bene di interesse culturale dichiarato
Situazione	bene in uso
Stato di conservazione	buono
Restauri e altri interventi	pulizia

Documentazione





Museo Erbario Sapienza Roma



RO-HSeprv 16044



SOCIÉTÉ POUR L'ÉCHANGE DES PLANTES VASCULAIRES
DE L'EUROPE ET DU BASSIN MÉDITERRANÉEN
Fascicule 25 (1992-1993) - Edit. J. Lambinon (LG), 1995

n° 16044 *Cardamine pratensis* L. subsp. *picra* De
Langhe & D'hose

Forêt Hardt-Sud, vers le Pont-du-Bouc (France, dép.
Haut-Rhin), parcelles 60-61, alt. env. 232 m, dans un
Quercus-Carpinetum avec *Stellaria holostea*, *Rhynchospora*
triquetris, *Eurhynchium striatum*, *Hedera helix*,...,
sur sol assez sec, décalcifié, 9 avril 1993.

Leg. et det. V. Rastetter

Rem. - La plante a une saveur nettement amère. Feuilles basales à
segment terminal toujours très grand.

DATI SPECIALISTICA

Cardamine pratensis L. subsp. picra De Langhe & D'hose - RO-HSepv 16044

Inventario	Numero	RO-HSepv 16044
	Collocazione	7
Stima	Stima	€ 3,00
	Data stima	2026
Codice internazionale erbario	RO	
Definizione	erbario	
Denominazione erbario	Museo Erbario	
Tipologie erbario	erbario generale	
Denominazione collezione/raccolta	SOCIÉTÉ POUR L'ÉCHANGE DES PLANTES VASCULAIRES DE L'EUROPE ET DU BASSIN MÉDITERRANÉEN-Fascicule 25 (1992-1993) - Edit. J. Lambinon (LG), 1995	
Famiglia	BRASSICACEAE	
Numero genere	253	
Specie nome completo	Cardamine pratensis L. subsp. picra De Langhe & D'hose	
Genere	CARDAMINE	
Specie nome	pratensis	
Determinavit	Rastetter V.	
Numero fogli/parti	1	
Località di raccolta	Continente	Europa
	Stato	Italia
	Località	Forêt Hardt-Sud, vers le Pont-du Bouc (France, dép. Haut-Rhin), parcelles 60-61, alt. env. 232 m, dans un Quercu-Carpinetum avec Stellaria holostea, Rhytidiadelphus triquetrus, Eurhynchium striatum, Hedera helix,...., sur sol assez sec, décalcifié
Altitudine	232	
Legit	Rastetter V. -	
Data esatta	1993 04 09	
Revisioni botanica	Nome da revisione	-



I contenuti di questo documento sono rilasciati sotto licenza Creative Commons Attribuzione-NonCommerciale-
CondividiAlloStessoModo 4.0 Internazionale
creativecommons.org/licenses/by-nc-sa/4.0/deed.it

Source URL: <https://stage.adimus.it/node/22383>