



Cardamine hirsuta L. - RO-HSepv 13112

Identificazione

Tipo scheda	BNB
Livello catalogazione	P
Codice regione	Lazio
Ente schedatore	UNIRM1
Inventario (beni mobili)	RO-HSepv 13112

Bene culturale

Ambito di tutela MiC	architettonico e paesaggistico
Categoria generale	BENI MOBILI
Settore disciplinare	Beni naturalistici
Tipo bene culturale	Beni Naturalistici-Botanica
Categoria disciplinare	[Beni Naturalistici-Botanica]
Definizione bene	erbario
Configurazione strutturale	bene semplice

Localizzazione

Stato	Italia
Regione	Lazio
Provincia	RM
Comune	Roma
Denominazione contenitore giuridico	Museo Erbario

Cronologia

Da	1986/01/16
A	1986/01/16

Dati analitici

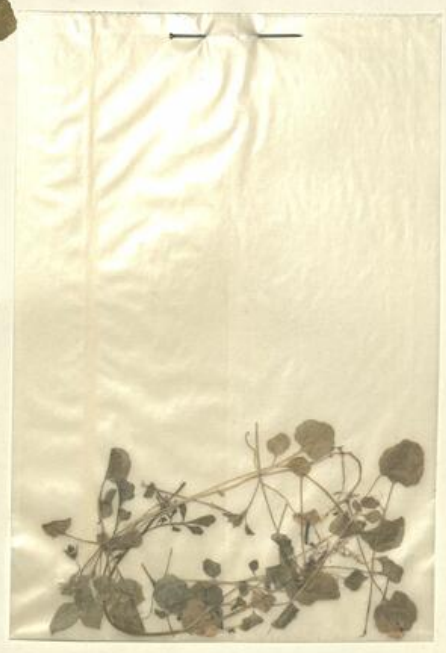
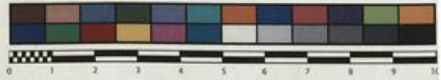
Iscrizioni/elementi di rilievo	Temara (Maroc, prov. Temara), alt. 30 m, sous-bois de pin d'Alep (boisement)
Classificazione/repertorio/sistematica	BRASSICACEAE/Lewalle J.

Dati tecnici

Materia/tecnica-materiale composito	Beni naturalistici materiali vari tecniche varie	
Misure	Tipo di misura	altezzaxlunghezza
	Unità di misura	cm
	Valore	43,80x30
Condizione giuridica	proprietà Ente pubblico non territoriale	
Provvedimenti amministrativi-sintesi	no	
Interesse culturale	bene di interesse culturale dichiarato	
Situazione	bene in uso	
Stato di conservazione	buono	
Restauri e altri interventi	pulizia	

Documentazione





SOCIÉTÉ POUR L'ÉCHANGE DES PLANTES VASCULAIRES
DE L'EUROPE ET DU BASSIN MÉDITERRANÉEN
Ed. J. Lambinon (L.G.) - Fascicule 23 (1986)

n° 13112 *Cardamine hirsuta* L. MUSEO ERBARIO ROMANO

Temara (Maroc, prov. Temara), alt. 30 m, sous-bois de pin d'Alep (boisement), 16 janvier 1986.

Leg. et det. J. Lewalle n° 11258

Rem. : Herbe annuelle à saveur piquante; fleurs blanches. Floraison particulièrement précoce, un mois après la germination !

DATI SPECIALISTICA

Cardamine hirsuta L. - RO-HSepv 13112

Inventario	Numero	RO-HSepv 13112
	Collocazione	7
Stima	Stima	€ 3,00
	Data stima	2026
Codice internazionale erbario	RO	
Definizione	erbario	
Denominazione erbario	Museo Erbario	
Tipologie erbario	erbario generale	
Denominazione collezione/raccolta	SOCIÉTÉ POUR L'ÉCHANGE DES PLANTES VASCULAIRES DE L'EUROPE ET DU BASSIN MÉDITERRANÉEN-Edit. J. Lambinon (LG) - Fascicule 22 (1988)	
Famiglia	BRASSICACEAE	
Numero genere	253	
Specie nome completo	Cardamine hirsuta L.	
Genere	CARDAMINE	
Specie nome	hirsuta	
Determinavit	Lewalle J.	
Numero fogli/parti	1	
Località di raccolta	Continente	Europa
	Stato	Italia
	Località	Temara (Maroc, prov. Temara), alt. 30 m, sous-bois de pin d'Alep (boisement)
Altitudine	30	
Legit	Lewalle J. - 11258	
Data esatta	1986 01 16	
Revisioni botanica	Nome da revisione	-



Source URL: <https://stage.adimus.it/node/22373>