



ADIMUS  
Ambiente Digitale  
Musei Sapienza

---

**Cardamine glanduligera O. Schwarz -  
RO-HSepv 15056**

**Tipo bene culturale**

Beni Naturalistici-Botanica

**Denominazione contenitore giuridico**

Museo Erbario

**Inventario (beni mobili)**

RO-HSepv 15056

**Riferimento cronologico**

SECOLI&gt;ARCHI DI SECOLI&gt;XIX-XX

**Misure**

Tipo di misura:

altezzaxlunghezza

Unità di misura:

cm

Valore:

43,80x30

**Scheda di dettaglio****Tipo scheda:**[BNB<sub>\[4\]</sub>](#)**Codice internazionale erbario:**[RO<sub>\[2\]</sub>](#)**Definizione:**[erbario<sub>\[3\]</sub>](#)**Denominazione erbario:**

Museo Erbario

**Tipologie erbario:**[erbario generale<sub>\[4\]</sub>](#)**Denominazione collezione/raccolta:**

SOCIÉTÉ POUR L'ÉCHANGE DES PLANTES VASCULAIRES DE L'EUROPE ET DU BASSIN MÉDITERRANÉEN-Fascicule 24 (1990-1991) - Edit. J. Lambinon (LG), 1993

**Famiglia:**

BRASSICACEAE

**Numero genere:**

253

**Specie nome completo:**

Cardamine glanduligera O. Schwarz

**Genere:**

CARDAMINE

**Specie nome:**

glanduligera

**Determinavit:**

Černoch F.

**Numero fogli/parti:**

1

**Località di raccolta:**

Continente:

[Europa<sub>\[5\]</sub>](#)

Stato:

[Italia<sub>\[6\]</sub>](#)

Località:

Frýdek-Místek (Bohemoslovacia, Moravia, Montes Západní Beskydy), ad viam silvaticum inter pagum Morávka et montem Súlov, in proximitate loci "Uspolka" dicti, alt. 600 m s.m., locis humidis ad marginem silvae coniferarum (Picea) ad rivulum

**Altitudine:**

600

**Legit:**

Černoch F. - 52473

**Data esatta:**

1901 05 15

**Revisioni botanica:**

Nome da revisione:

Dentaria glandulosa Waldst. &amp; Kit.

**Inventario:**

Numero:

RO-HSepv 15056

Collocazione:

7

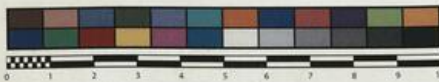
**Stima:**

Stima:

€ 3,00

Data stima:

2026



Museo Erbario Sapienza Roma



RO-HSepp 15056

HERB.  
MUSEO ERBARIO

SOCIÉTÉ POUR L'ÉCHANGE DES PLANTES VASCULAIRES  
DE L'EUROPE ET DU BASSIN MÉDITERRANÉEN  
Fascicule 24 (1990-1991) - Edit. J. Lambinon (LG), 1993

n° 15056 *Cardamine glanduligera* O. Schwarz  
[= *Dentaria glandulosa* Waldst. & Kit.]

Frydek-Místek (Bohemoslovacia, Moravia, Montes  
Západní Beskydy), ad viam silvaticam inter pagum  
Morávka et montem Sítlov, in proximitate loci  
'Uspolka' dicti, alt. 600 m s.m., locis humidis ad  
marginem silvae coniferarum (*Picea*) ad rivulum, 15a  
Maji 1991.

Leg. et det. F. Černoch n° 52473

---

**Source URL:** <https://stage.adimus.it/node/22372>

**List of links present in page**

1. <https://stage.adimus.it/it/taxonomy/term/16993>
2. <https://stage.adimus.it/it/taxonomy/term/110764>
3. <https://stage.adimus.it/it/taxonomy/term/110730>
4. <https://stage.adimus.it/it/taxonomy/term/110744>
5. <https://stage.adimus.it/it/taxonomy/term/110761>
6. <https://stage.adimus.it/it/taxonomy/term/8303>