



Cardamine chelidonia L. - RO-HSepv 18997

Identificazione

Tipo scheda	BNB
Livello catalogazione	P
Codice regione	Lazio
Ente schedatore	UNIRM1
Inventario (beni mobili)	RO-HSepv 18997

Bene culturale

Ambito di tutela MiC	architettonico e paesaggistico
Categoria generale	BENI MOBILI
Settore disciplinare	Beni naturalistici
Tipo bene culturale	Beni Naturalistici-Botanica
Categoria disciplinare	[Beni Naturalistici-Botanica]
Definizione bene	erbario
Configurazione strutturale	bene semplice

Localizzazione

Stato	Italia
Regione	Lazio
Provincia	RM
Comune	Roma
Denominazione contenitore giuridico	Museo Erbario

Cronologia

Da	1995/06
A	1995/06

Dati analitici

Iscrizioni/elementi di rilievo	Culture : Toulouse (France, dép. Haute-Garonne), semé dans le jardin du récolteur, où il s'est multiplié par graines et est anvahissant en zone ombrée
	Origine : Col de Bigorno (Corse, dép. Haute-Corse), alt. env. 950 m, bois d'ifs au-dessus du col, 8 mai 1978
Classificazione/repertorio/sistematica	BRASSICACEAE/Auriault R.

Dati tecnici

Materia/tecnica-materiale composito	Beni naturalistici materiali vari tecniche varie	
Misure	Tipo di misura	altezzaxlunghezza
	Unità di misura	cm
	Valore	43,80x30
Condizione giuridica	proprietà Ente pubblico non territoriale	
Provvedimenti amministrativi-sintesi	no	
Interesse culturale	bene di interesse culturale dichiarato	
Situazione	bene in uso	
Stato di conservazione	buono	
Restauri e altri interventi	pulizia	

Documentazione

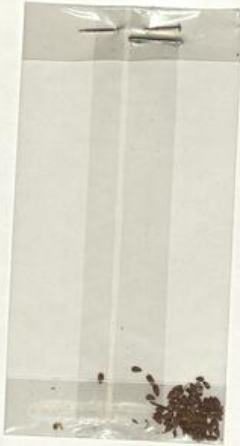
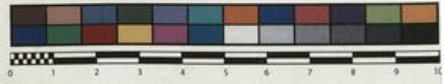




SAPIENZA
UNIVERSITÀ DI ROMA



MUSEO ERBARIO - RO



Museo Erbario Sapienza Roma



RO-HSeprv 18997

Société pour l'Echange des Plantes vasculaires
de l'Europe et du Bassin méditerranéen
Fascicule 28 [1998-1999-(2000)] - Edit. J. Lambinon (LG), 2000
n° 18997 *Cardamine chelidonia* L.

Culture : Toulouse (France, dép. Haute-Garonne), semé dans le jardin du récolteur, où il s'est multiplié par graines et est envahissant en zone ombrée, juin 1995.

Origine : Col de Bigorno (Corse, dép. Haute-Corse), alt. env. 950 m, bois d'ifs au-dessus du col, 8 mai 1978.

Leg. et det. R. Auriault



DATI SPECIALISTICA

Cardamine chelidonia L. - RO-HSepv 18997

Inventario	Numero	RO-HSepv 18997
	Collocazione	7
Stima	Stima	€ 3,00
	Data stima	2026
Codice internazionale erbario	RO	
Definizione	erbario	
Denominazione erbario	Museo Erbario	
Tipologie erbario	erbario generale	
Denominazione collezione/raccolta	SOCIÉTÉ POUR L'ÉCHANGE DES PLANTES VASCULAIRES DE L'EUROPE ET DU BASSIN MÉDITERRANÉEN-Fascicule 28 [1998-1999(-2000)] - Edit. J. Lambinon (LG), 2000	
Famiglia	BRASSICACEAE	
Numero genere	253	
Specie nome completo	Cardamine chelidonia L.	
Genere	CARDAMINE	
Specie nome	chelidonia	
Determinavit	Auriault R.	
Numero fogli/parti	1	
Località di raccolta	Continente	Europa
	Stato	Italia
	Località	Culture : Toulouse (France, dép. Haute-Garonne), semé dans le jardin du récolteur, où il s'est multiplié par graines et est envahissant en zone ombrée Origine : Col de Bigorno (Corse, dép. Haute-Corse), alt. env. 950 m, bois d'ifs au-dessus du col, 8 mai 1978
Legit	Auriault R. -	
Data esatta	1995 06 00	
Revisioni botanica	Nome da revisione	-



I contenuti di questo documento sono rilasciati sotto licenza Creative Commons Attribuzione-NonCommerciale-
CondividiAlloStessoModo 4.0 Internazionale
creativecommons.org/licenses/by-nc-sa/4.0/deed.it

Source URL: <https://stage.adimus.it/node/22369>