



Cardamine bulbifera (L.) Crantz - RO-HSepv 16043

Identificazione

Tipo scheda	BNB
Livello catalogazione	P
Codice regione	Lazio
Ente schedatore	UNIRM1
Inventario (beni mobili)	RO-HSepv 16043

Bene culturale

Ambito di tutela MiC	architettonico e paesaggistico
Categoria generale	BENI MOBILI
Settore disciplinare	Beni naturalistici
Tipo bene culturale	Beni Naturalistici-Botanica
Categoria disciplinare	[Beni Naturalistici-Botanica]
Definizione bene	erbario
Configurazione strutturale	bene semplice

Localizzazione

Stato	Italia
Regione	Lazio
Provincia	RM
Comune	Roma
Denominazione contenitore giuridico	Museo Erbario

Cronologia

Da	1984/05/23
A	1984/05/23

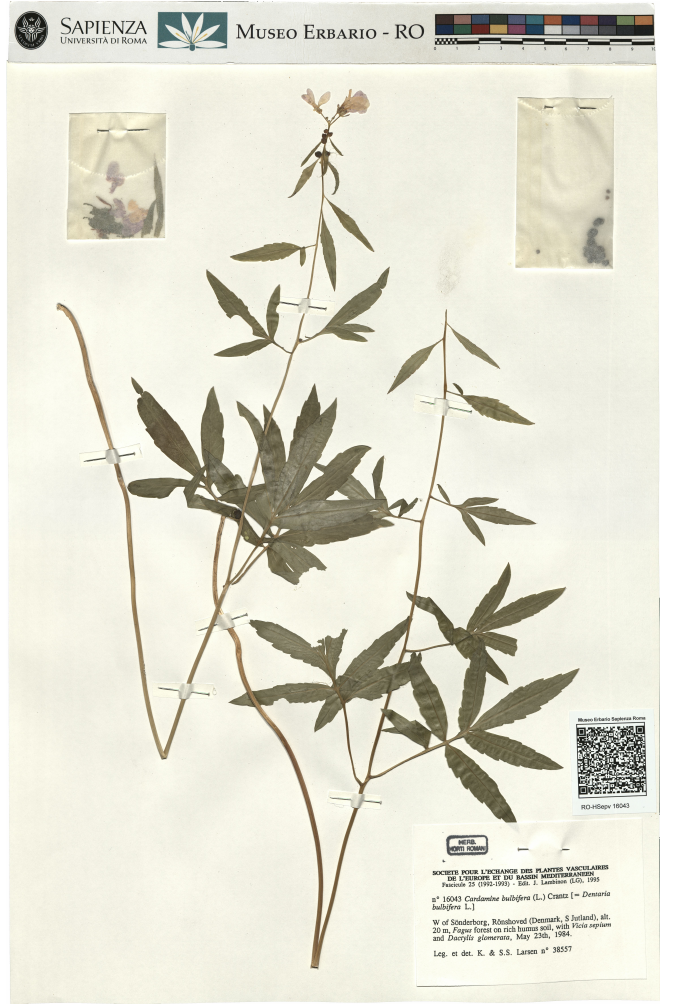
Dati analitici

Iscrizioni/elementi di rilievo	W of Sønderborg, Rönshoved (Denmark, S Jutland), alt. 20 m, Fagus forest on rich humus soil, with Vicia sepium and Dactylis glomerata
Classificazione/repertorio/sistematica	BRASSICACEAE/Larsen K. & S.S.

Dati tecnici

Materia/tecnica-materiale composito	Beni naturalistici materiali vari tecniche varie	
Misure	Tipo di misura	altezzaxlunghezza
	Unità di misura	cm
	Valore	43,80x30
Condizione giuridica	proprietà Ente pubblico non territoriale	
Provvedimenti amministrativi-sintesi	no	
Interesse culturale	bene di interesse culturale dichiarato	
Situazione	bene in uso	
Stato di conservazione	buono	
Restauri e altri interventi	pulizia	

Documentazione





Museo Erbario Sapienza Roma



RO-HSepv 16043

HERB.
MORTI ROMANI

SOCIÉTÉ POUR L'ÉCHANGE DES PLANTES VASCULAIRES
DE L'EUROPE ET DU BASSIN MÉDITERRANÉEN
Fascicule 25 (1992-1993) - Edit. J. Lambinon (LG), 1995

n° 16043 *Cardamine bulbifera* (L.) Crantz [= *Dentaria
bulbifera* L.]

W of Sønderborg, Rønshoved (Denmark, S Jutland), alt.
20 m, *Fagus* forest on rich humus soil, with *Vicia sepium*
and *Dactylis glomerata*, May 23th, 1984.

Leg. et det. K. & S.S. Larsen n° 38557

DATI SPECIALISTICA

Cardamine bulbifera (L.) Crantz - RO-HSepv 16043

Inventario	Numero	RO-HSepv 16043
	Collocazione	7
Stima	Stima	€ 3,00
	Data stima	2026
Codice internazionale erbario	RO	
Definizione	erbario	
Denominazione erbario	Museo Erbario	
Tipologie erbario	erbario generale	
Denominazione collezione/raccolta	SOCIÉTÉ POUR L'ÉCHANGE DES PLANTES VASCULAIRES DE L'EUROPE ET DU BASSIN MÉDITERRANÉEN-Fascicule 25 (1992-1993) - Edit. J. Lambinon (LG), 1995	
Famiglia	BRASSICACEAE	
Numero genere	253	
Specie nome completo	Cardamine bulbifera (L.) Crantz	
Genere	CARDAMINE	
Specie nome	bulbifera	
Determinavit	Larsen K. & S.S.	
Numero fogli/parti	1	
Località di raccolta	Continente	Europa
	Stato	Italia
	Località	W of Sønderborg, Rønshoved (Denmark, S Jutland), alt. 20 m, Fagus forest on rich humus soil, with Vicia sepium and Dactylis glomerata
Altitudine	20	
Legit	Larsen K. & S.S. - 38557	
Data esatta	1984 05 23	
Revisioni botanica	Nome da revisione	Dentaria bulbifera L.



Source URL: <https://stage.adimus.it/node/22368>