



Cardamine amara L. - RO-HSepv 14070

Identificazione

Tipo scheda	BNB
Livello catalogazione	P
Codice regione	Lazio
Ente schedatore	UNIRM1
Inventario (beni mobili)	RO-HSepv 14070

Bene culturale

Ambito di tutela MiC	architettonico e paesaggistico
Categoria generale	BENI MOBILI
Settore disciplinare	Beni naturalistici
Tipo bene culturale	Beni Naturalistici-Botanica
Categoria disciplinare	[Beni Naturalistici-Botanica]
Definizione bene	erbario
Configurazione strutturale	bene semplice

Localizzazione

Stato	Italia
Regione	Lazio
Provincia	RM
Comune	Roma
Denominazione contenitore giuridico	Museo Erbario

Cronologia

Da	1989/05/19
A	1989/05/19

Dati analitici

Iscrizioni/elementi di rilievo	Elsted Bäk at Rundemølle, 6 km NE of Aabenraa (Denmark, S Jutland), alt. 20 m, along small brook through Fraxinus exelsior-swamp, with Chrysosplenium oppositifolium, Ribes nigrum, Alnus glutinosa, Geum rivale and Valeriana sambucifolia
Classificazione/repertorio/sistematica	BRASSICACEAE/Larsen K. & S.S.

Dati tecnici

Materia/tecnica-materiale composito	Beni naturalistici materiali vari tecniche varie
Misure	Tipo di misura altezzaxlunghezza Unità di misura cm Valore 43,80x30
Condizione giuridica	proprietà Ente pubblico non territoriale
Provvedimenti amministrativi-sintesi	no
Interesse culturale	bene di interesse culturale dichiarato
Situazione	bene in uso
Stato di conservazione	buono
Restauri e altri interventi	pulizia

Documentazione

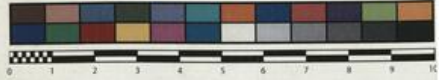




SAPIENZA
UNIVERSITÀ DI ROMA



MUSEO ERBARIO - RO



Museo Erbario Sapienza Roma



RO-HSeprv 14070

SOCIÉTÉ POUR L'ÉCHANGE DES PLANTES VASCULAIRES
DE L'EUROPE ET DU BASSIN MÉDITERRANÉEN
Fascicule 23 (1988-1989) - Éd. J. Lambinon (LG), 1991

n° 14070 *Cardamine anara* L.

HERB.
MORTI ROMANI

Elsted Bæk at Rundemølle, 6 km NE of Aabenraa
(Denmark, S Jutland), alt. 20 m, along small brook
through *Fraxinus excelsior*-swamp, with *Chrysosplenium*
oppositifolium, *Ribes nigrum*, *Alnus glutinosa*, *Geum*
rivale and *Valeriana sambucifolia*, May 19th, 1989.

Leg. et det. K. & S.S. Larsen n° 40333

DATI SPECIALISTICA

Cardamine amara L. - RO-HSepv 14070

Inventario	Numero	RO-HSepv 14070
	Collocazione	7
Stima	Stima	€ 3,00
	Data stima	2026
Codice internazionale erbario	RO	
Definizione	erbario	
Denominazione erbario	Museo Erbario	
Tipologie erbario	erbario generale	
Denominazione collezione/raccolta	SOCIÉTÉ POUR L'ÉCHANGE DES PLANTES VASCULAIRES DE L'EUROPE ET DU BASSIN MÉDITERRANÉEN-Fascicule 23 (1988-1989) - Edit. J. Lambinon (LG), 1991	
Famiglia	BRASSICACEAE	
Numero genere	253	
Specie nome completo	Cardamine amara L.	
Genere	CARDAMINE	
Specie nome	amara	
Determinavit	Larsen K. & S.S.	
Numero fogli/parti	1	
Località di raccolta	Continente	Europa
	Stato	Italia
	Località	Elsted Bäk at Rundemølle, 6 km NE of Aabenraa (Denmark, S Jutland), alt. 20 m, along small brook through Fraxinus exelsior-swamp, with Chrysosplenium oppositifolium, Ribes nigrum, Alnus glutinosa, Geum rivale and Valeriana sambucifolia
Altitudine	20	
Legit	Larsen K. & S.S. - 40333	
Data esatta	1989 05 19	
Revisioni botanica	Nome da revisione	-



I contenuti di questo documento sono rilasciati sotto licenza Creative Commons Attribuzione-NonCommerciale-
CondividiAlloStessoModo 4.0 Internazionale
creativecommons.org/licenses/by-nc-sa/4.0/deed.it

Source URL: <https://stage.adimus.it/node/22366>