



ADIMUS  
Ambiente Digitale  
Musei Sapienza

---

**Arabis verna (L.) R. Brown var. verna -  
RO-HSepv 17922**

**Tipo bene culturale**  
Beni Naturalistici-Botanica  
**Denominazione contenitore giuridico**  
Museo Erbario  
**Inventario (beni mobili)**  
RO-HSepv 17922  
**Riferimento cronologico**  
SECOLI>ARCHI DI SECOLI>XIX-XX

---

**Misure**

Tipo di misura:  
altezzaxlunghezza  
Unità di misura:  
cm  
Valore:  
43,80x30

---

**Scheda di dettaglio**

**Tipo scheda:**

[BNB<sub>\[3\]</sub>](#)

**Codice internazionale erbario:**

[RO<sub>\[23\]</sub>](#)

**Definizione:**

[erbario<sub>\[3\]</sub>](#)

**Denominazione erbario:**

Museo Erbario

**Tipologie erbario:**

[erbario generale<sub>\[4\]</sub>](#)

**Denominazione collezione/raccolta:**

SOCIÉTÉ POUR L'ÉCHANGE DES PLANTES VASCULAIRES DE L'EUROPE ET DU BASSIN MÉDITERRANÉEN-Fascicule 27  
(1996-1997) - Edit. J. Lambinon (LG), 1998

**Famiglia:**

BRASSICACEAE

**Numero genere:**

247

**Specie nome completo:**

Arabis verna (L.) R. Brown var. verna

**Genere:**

ARABIS

**Specie nome:**

verna

**Determinavit:**

Van Buggenhout G.

**Numero fogli/parti:**

1

**Località di raccolta:**

Continente:

[Europa<sub>\[5\]</sub>](#)

Stato:

[Italia<sub>\[6\]</sub>](#)

Località:

Aux alentours de Psychró (Crète, Nomós Lasithíou), alt. entre 1000 et 1100 m, coteau ombragé

**Altitudine:**

10001100

**Legit:**

Van Buggenhout G. -

**Data esatta:**

1997 04 fin

**Revisioni botanica:**

Nome da revisione:

-

**Inventario:**

Numero:

RO-HSepv 17922

Collocazione:

7

**Stima:**

Stima:

€ 3,00

Data stima:

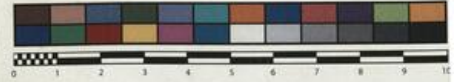
2026



SAPIENZA  
UNIVERSITÀ DI ROMA



MUSEO ERBARIO - RO



RO-HS Sepv 17922

HERB.  
HORTI ROMANI

Société pour l'Echange des Plantes vasculaires  
de l'Europe et du Bassin méditerranéen  
Fascicule 27 (1996-1997) - Edit. J. Lambinon (LG), 1998

n° 17922 *Arabis verna* (L.) R. Brown var. *verna*

Aux alentours de Psychró (Crète, Nomós Lassithiou), alt. entre  
1000 et 1100 m, cotéau ombragé, fin avril 1997.

Leg. et det. G. Van Buggenhout  
Vidit J. Lambinon

Rem. : Population constituée essentiellement par cette variété à siliques  
glabres; quelques pieds de la variété *dasycarpa* Godr. ex Rouy & Fouc.  
(non distribués) s'y mélaient.

---

**Source URL:** <https://stage.adimus.it/node/22364>

**List of links present in page**

1. <https://stage.adimus.it/it/taxonomy/term/16993>
2. <https://stage.adimus.it/it/taxonomy/term/110764>
3. <https://stage.adimus.it/it/taxonomy/term/110730>
4. <https://stage.adimus.it/it/taxonomy/term/110744>
5. <https://stage.adimus.it/it/taxonomy/term/110761>
6. <https://stage.adimus.it/it/taxonomy/term/8303>