



ADIMUS
Ambiente Digitale
Musei Sapienza

**Arabis soyeri Reut. & Huet subsp.
subcoriacea (Gren.) Breistr. - RO-HSepv
13095**

Tipo bene culturale
Beni Naturalistici-Botanica
Denominazione contenitore giuridico
Museo Erbario
Inventario (beni mobili)
RO-HSepv 13095
Riferimento cronologico
SECOLI>ARCHI DI SECOLI>XIX-XX

Misure

Tipo di misura:
altezzaxlunghezza
Unità di misura:
cm
Valore:
43,80x30

Scheda di dettaglio

Tipo scheda:

[BNB_{\[1\]}](#)

Codice internazionale erbario:

[RO_{\[2\]}](#)

Definizione:

[erbario_{\[3\]}](#)

Denominazione erbario:

Museo Erbario

Tipologie erbario:

[erbario generale_{\[4\]}](#)

Denominazione collezione/raccolta:

SOCIÉTÉ POUR L'ÉCHANGE DES PLANTES VASCULAIRES DE L'EUROPE ET DU BASSIN MÉDITERRANÉEN-Edit. J. Lambinon (LG) - Fascicule 22 (1988)

Famiglia:

BRASSICACEAE

Numero genere:

247

Specie nome completo:

Arabis soyeri Reut. & Huet subsp. subcoriacea (Gren.) Breistr.

Genere:

ARABIS

Specie nome:

soyeri

Determinavit:

Lambinon J.

Numero fogli/parti:

1

Località di raccolta:

Continente:

[Europa_{\[5\]}](#)

Stato:

[Italia_{\[6\]}](#)

Località:

Monte Pana hauteur de St. Christina [Italie, prov. Bolzano, Tyrol méridional, Grödnertal (=Val Gardena), Dolomites], plateau desservi par le télésiège St. Christina-Monte Pana, alt. env. 2250 m, au bord d'une sinuosité de ru alpestre, sur sol calcaire

Altitudine:

2250

Legit:

Van Buggenhout G. -

Data esatta:

1986 07 02

Revisioni botanica:

Nome da revisione:

Arabis soyeri Reut. & Huet subsp. *jaquinii* (G. Beck) B.M.G. Jones

Inventario:

Numero:

RO-HSepv 13095

Collocazione:

7

Stima:

Stima:

€ 3,00

Data stima:

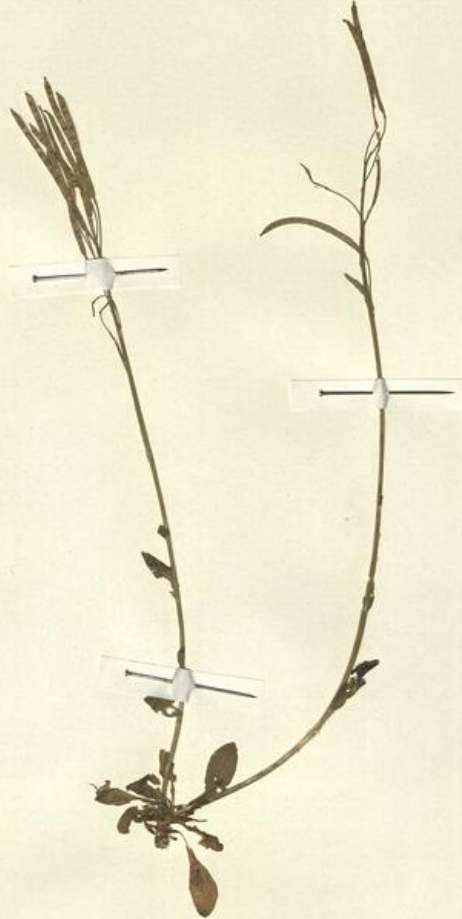
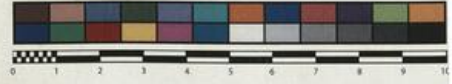
2026



SAPIENZA
UNIVERSITÀ DI ROMA



MUSEO ERBARIO - RO



Museo Erbario Sapienza Roma



RO-HSepr 13095

INCER.
MUSEO ERBARIO
SOCIÉTÉ POUR L'ÉCHANGE DES PLANTES VASCULAIRES
DE L'EUROPE ET DU BASSIN MÉDITERRANÉEN
Édit. J. Lambinon (G.G.) - Bruxelles 21 (1986)

n° 13095 *Arabis soyeri* Reut. & Huet subsp. *subcoriacea*
(Gren.) Breistr.
[= subsp. *jacquinii* (G. Beck) B.M.G. Jones]

Monte Pana, hauteur de St. Christina [Italie, prov.
Boziano, Tyrol méridional, Grödnertal (= Val Gardena),
Dolomites], plateau desservi par le télésiège St.
Christina-Monte Pana, alt. env. 2250 m, au bord d'une
sinuosité de ru alpestre, sur sol calcaire, 2 juillet 1986.

Leg. G. Van Buggenhout
Det. J. Lambinon

Source URL: <https://stage.adimus.it/node/22362>

List of links present in page

1. <https://stage.adimus.it/it/taxonomy/term/16993>
2. <https://stage.adimus.it/it/taxonomy/term/110764>
3. <https://stage.adimus.it/it/taxonomy/term/110730>
4. <https://stage.adimus.it/it/taxonomy/term/110744>
5. <https://stage.adimus.it/it/taxonomy/term/110761>
6. <https://stage.adimus.it/it/taxonomy/term/8303>