



ADIMUS
Ambiente Digitale
Musei Sapienza

Arabis scabra All. - RO-HSepv 16937

Tipo bene culturale

Beni Naturalistici-Botanica

Denominazione contenitore giuridico

Museo Erbario

Inventario (beni mobili)

RO-HSepv 16937

Riferimento cronologico

SECOLI>ARCHI DI SECOLI>XIX-XX

Misure

Tipo di misura:

altezzaxlunghezza

Unità di misura:

cm

Valore:

43,80x30

Scheda di dettaglio**Tipo scheda:**[BNB_{\[4\]}](#)**Codice internazionale erbario:**[RO_{\[2\]}](#)**Definizione:**[erbario_{\[3\]}](#)**Denominazione erbario:**

Museo Erbario

Tipologie erbario:[erbario generale_{\[4\]}](#)**Denominazione collezione/raccolta:**

SOCIÉTÉ POUR L'ÉCHANGE DES PLANTES VASCULAIRES DE L'EUROPE ET DU BASSIN MÉDITERRANÉEN-Fascicule 26 (1994-1995) - Edit. J. Lambinon (LG), 1997

Famiglia:

BRASSICACEAE

Numero genere:

247

Specie nome completo:

Arabis scabra All.

Genere:

ARABIS

Specie nome:

scabra

Determinavit:

Segura-Zubizarreta A.

Numero fogli/parti:

1

Località di raccolta:

Continente:

[Europa_{\[5\]}](#)

Stato:

[Italia_{\[6\]}](#)

Località:

Montenegro de Cameros (Hispania, prov. Soria), 1520 m s.m., in solo calcareo lapidoso, cum Saxifraga granulata, Arenaria grandiflora var. incrassata, Trinia glauca, Conopodium bourgaei, Ononis antiquorum, Hornungia petraea, Alyssum alpinum, Chaenorrhinum organifolium, Erinus alpinus

Altitudine:

1520

Legit:

Segura-Zubizarreta A. - 43.065

Data esatta:

1994 05 21

Revisioni botanica:

Nome da revisione:

-

Inventario:

Numero:

RO-HSepv 16937

Collocazione:

7

Stima:

Stima:

€ 3,00

Data stima:

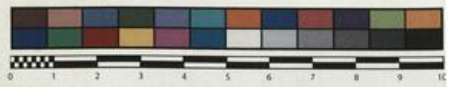
2026



SAPIENZA
UNIVERSITÀ DI ROMA



MUSEO ERBARIO - RO



Museo Erbario Sapienza Roma



RO-HSeprv 16937

SOCIÉTÉ POUR L'ÉCHANGE DES PLANTES VASCULAIRES
DE L'EUROPE ET DU BASSIN MÉDITERRANÉEN
Fascicule 26 (1994-1995) - Edita J. Lambinon (L.G.), 1997

n° 16937 *Arabis scabra* All.

HERB.
HORTI ROMANI

Montenegro de Cameros (Hispania, prov. Soñá), 1520 m
s.m., in solo calcareo lapidoso, cum *Saxifraga granu-
lata*, *Arenaria grandiflora* var. *incrassata*, *Trinia
glauca*, *Conopodium bourgaei*, *Ononis antiquorum*,
Hornungia petraea, *Alyssum alpinum*, *Chaenorhizum
origanifolium*, *Erinus alpinus*, 21a Maji 1994.

Leg. et det. A. Segura Zubizarreta n° 43.065

Source URL: <https://stage.adimus.it/node/22361>

List of links present in page

1. <https://stage.adimus.it/it/taxonomy/term/16993>
2. <https://stage.adimus.it/it/taxonomy/term/110764>
3. <https://stage.adimus.it/it/taxonomy/term/110730>
4. <https://stage.adimus.it/it/taxonomy/term/110744>
5. <https://stage.adimus.it/it/taxonomy/term/110761>
6. <https://stage.adimus.it/it/taxonomy/term/8303>