



Arabis purpurea Sm. - RO-HSepv 16034

Identificazione

| | |
|--------------------------|----------------|
| Tipo scheda | BNB |
| Livello catalogazione | P |
| Codice regione | Lazio |
| Ente schedatore | UNIRM1 |
| Inventario (beni mobili) | RO-HSepv 16034 |

Bene culturale

| | |
|----------------------------|--------------------------------|
| Ambito di tutela MiC | architettonico e paesaggistico |
| Categoria generale | BENI MOBILI |
| Settore disciplinare | Beni naturalistici |
| Tipo bene culturale | Beni Naturalistici-Botanica |
| Categoria disciplinare | [Beni Naturalistici-Botanica] |
| Definizione bene | erbario |
| Configurazione strutturale | bene semplice |

Localizzazione

| | |
|-------------------------------------|---------------|
| Stato | Italia |
| Regione | Lazio |
| Provincia | RM |
| Comune | Roma |
| Denominazione contenitore giuridico | Museo Erbario |

Cronologia

Da 1992/04/14

A 1992/04/14

Dati analitici

Iscrizioni/elementi di rilievo Pedhoulas, route vers Kykko (Chypre, district Nicosia, div. géobot. n° 2, massif du Troodos), alt. env. 1150 m, talus rocheux granitique en bord de route, abondant

Classificazione/repertorio/sistematica BRASSICACEAE/Lambinon J.

Dati tecnici

Materia/tecnica-materiale composito Beni naturalistici
materiali vari
tecniche varie

Misure

| | |
|-----------------|-------------------|
| Tipo di misura | altezzaxlunghezza |
| Unità di misura | cm |
| Valore | 43,80x30 |

Condizione giuridica proprietà Ente pubblico non territoriale

Provvedimenti amministrativi-sintesi no

Interesse culturale bene di interesse culturale dichiarato

Situazione bene in uso

Stato di conservazione buono

Restauri e altri interventi pulizia

Documentazione

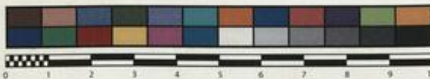




SAPIENZA
UNIVERSITÀ DI ROMA



MUSEO ERBARIO - RO



Museo Erbario Sapienza Roma



RO-HSepv 16034

HERB.
MONTI ROMANI

SOCIÉTÉ POUR L'ÉCHANGE DES PLANTES VASCULAIRES
DE L'EUROPE ET DU BASSIN MÉDITERRANÉEN
Fascicule 25 (1992-1993) - Edit. J. Lambinon (L.G.), 1995

n° 16034 *Arabis purpurea* Sm.

Pedhoulas, route vers Kykko (Chypre, district Nicosia,
div. géobot. n° 2, massif du Troodos), alt. env. 1150 m,
talus rocheux granitique en bord de route, abondant, 14
avril 1992.

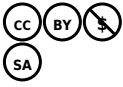
Leg. J. Lambinon n° 92/336 & G. Van Den Sande
Det. J. Lambinon

Rem. - Endémique de Chypre, répandue dans le massif du Troodos.

DATI SPECIALISTICA

Arabis purpurea Sm. - RO-HSepv 16034

| | | |
|-----------------------------------|---|---|
| Inventario | Numero | RO-HSepv 16034 |
| | Collocazione | 7 |
| Stima | Stima | € 3,00 |
| | Data stima | 2026 |
| Codice internazionale erbario | RO | |
| Definizione | erbario | |
| Denominazione erbario | Museo Erbario | |
| Tipologie erbario | erbario generale | |
| Denominazione collezione/raccolta | SOCIÉTÉ POUR L'ÉCHANGE DES PLANTES VASCULAIRES DE L'EUROPE ET DU BASSIN MÉDITERRANÉEN-Fascicule 25 (1992-1993) - Edit. J. Lambinon (LG), 1995 | |
| Famiglia | BRASSICACEAE | |
| Numero genere | 247 | |
| Specie nome completo | Arabis purpurea Sm. | |
| Genere | ARABIS | |
| Specie nome | purpurea | |
| Determinavit | Lambinon J. | |
| Numero fogli/parti | 1 | |
| Località di raccolta | Continente | Europa |
| | Stato | Italia |
| | Località | Pedhoulas, route vers Kykko (Chypre, district Nicosia, div. géobot. n° 2, massif du Troodos), alt. env. 1150 m, talus rocheux granitique en bord de route, abondant |
| Altitudine | 1150 | |
| Legit | Lambinon J. & Van Den Sande G. - LJ 92/336 | |
| Data esatta | 1992 04 14 | |
| Revisioni botanica | Nome da revisione | - |



I contenuti di questo documento sono rilasciati sotto licenza Creative Commons Attribuzione-NonCommerciale-
CondividiAlloStessoModo 4.0 Internazionale
creativecommons.org/licenses/by-nc-sa/4.0/deed.it

Source URL: <https://stage.adimus.it/node/22359>