



Arabis planisiliqua (Pers.) Reichenb. - RO-HSepv 16033

Identificazione

Tipo scheda	BNB
Livello catalogazione	P
Codice regione	Lazio
Ente schedatore	UNIRM1
Inventario (beni mobili)	RO-HSepv 16033

Bene culturale

Ambito di tutela MiC	architettonico e paesaggistico
Categoria generale	BENI MOBILI
Settore disciplinare	Beni naturalistici
Tipo bene culturale	Beni Naturalistici-Botanica
Categoria disciplinare	[Beni Naturalistici-Botanica]
Definizione bene	erbario
Configurazione strutturale	bene semplice

Localizzazione

Stato	Italia
Regione	Lazio
Provincia	RM
Comune	Roma
Denominazione contenitore giuridico	Museo Erbario

Cronologia

Da	1993/05/09
A	1993/05/09

Dati analitici

Iscrizioni/elementi di rilievo	Villes-sur-Auzon (France, dép. Vaucluse), bord de la route de Sault, alt. 500 m, pelouse pierreuse dans bois mixtes Quercus ilex et Q. pubescens
Classificazione/repertorio/sistematica	BRASSICACEAE/Girerd B.

Dati tecnici

Materia/tecnica-materiale composito	Beni naturalistici materiali vari tecniche varie	
Misure	Tipo di misura	altezzaxlunghezza
	Unità di misura	cm
	Valore	43,80x30
Condizione giuridica	proprietà Ente pubblico non territoriale	
Provvedimenti amministrativi-sintesi	no	
Interesse culturale	bene di interesse culturale dichiarato	
Situazione	bene in uso	
Stato di conservazione	buono	
Restauri e altri interventi	pulizia	

Documentazione

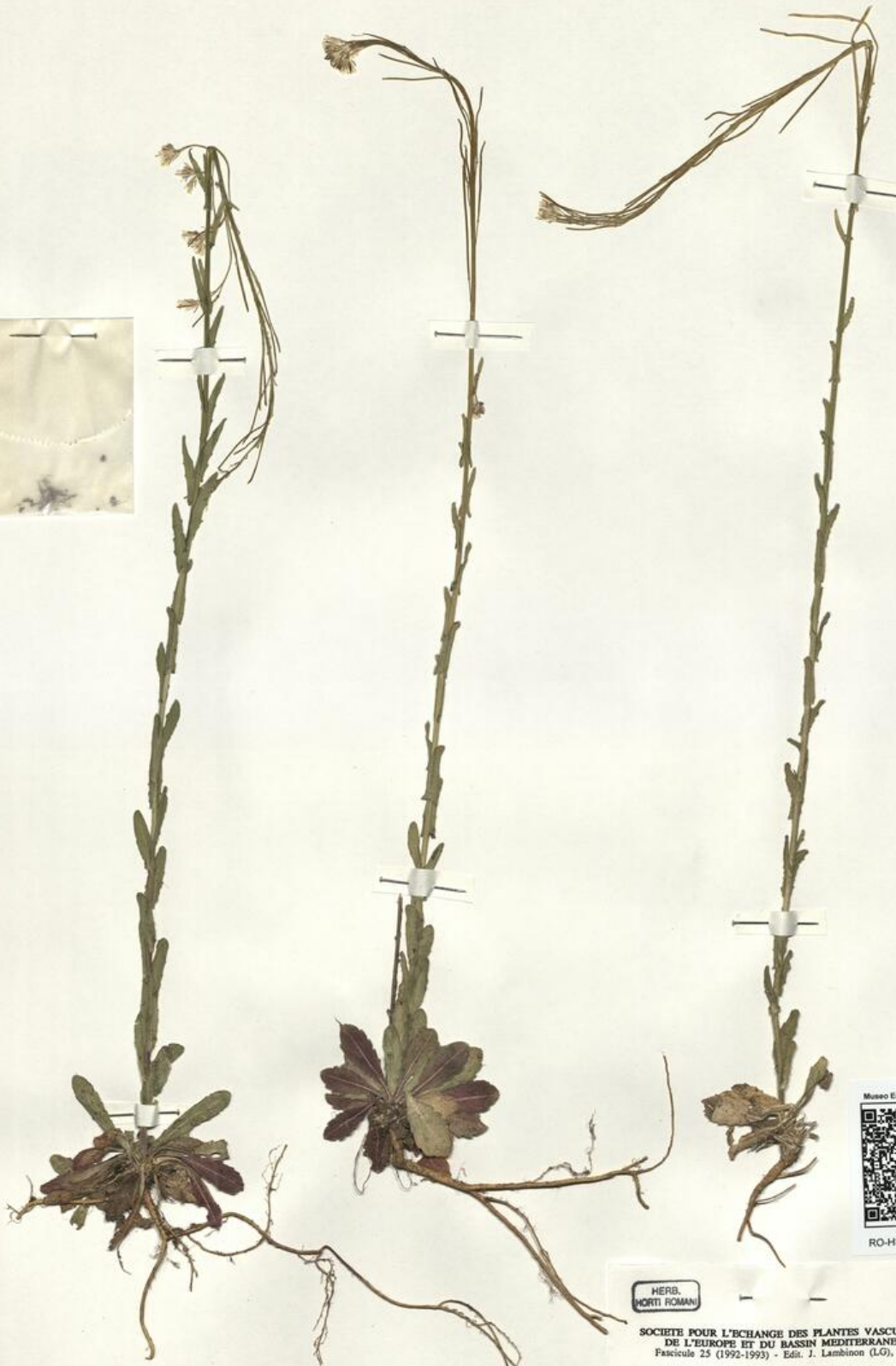
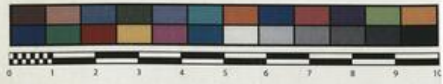




SAPIENZA
UNIVERSITÀ DI ROMA



MUSEO ERBARIO - RO



Museo Erbario Sapienza Roma



RO-HSeppv 16033

HERB.
MORTI ROMANI

SOCIÉTÉ POUR L'ÉCHANGE DES PLANTES VASCULAIRES
DE L'EUROPE ET DU BASSIN MÉDITERRANÉEN
Fascicule 25 (1992-1993) - Edit. J. Lambinon (LG), 1995

n° 16033 *Arabis planisiliqua* (Pers.) Reichenb. [= *A.
hirsuta* (L.) Scop. subsp. *gerardii* Hartm. f.]

Villes-sur-Auzon (France, dép. Vaucluse), bord de la
route de Sault, alt. 500 m, pelouse pierreuse dans bois
mixtes *Quercus ilex* et *Q. pubescens*, 9 mai 1993.

Leg. et det. B. Girerd

DATI SPECIALISTICA

Arabis planisiliqua (Pers.) Reichenb. - RO-HSepv 16033

Inventario	Numero	RO-HSepv 16033
	Collocazione	7
Stima	Stima	€ 3,00
	Data stima	2026
Codice internazionale erbario	RO	
Definizione	erbario	
Denominazione erbario	Museo Erbario	
Tipologie erbario	erbario generale	
Denominazione collezione/raccolta	SOCIÉTÉ POUR L'ÉCHANGE DES PLANTES VASCULAIRES DE L'EUROPE ET DU BASSIN MÉDITERRANÉEN-Fascicule 25 (1992-1993) - Edit. J. Lambinon (LG), 1995	
Famiglia	BRASSICACEAE	
Numero genere	247	
Specie nome completo	Arabis planisiliqua (Pers.) Reichenb.	
Genere	ARABIS	
Specie nome	planisiliqua	
Determinavit	Girerd B.	
Numero fogli/parti	1	
Località di raccolta	Continente	Europa
	Stato	Italia
	Località	Villes-sur-Auzon (France, dép. Vaucluse), bord de la route de Sault, alt. 500 m, pelouse pierreuse dans bois mixtes Quercus ilex et Q. pubescens
Altitudine	500	
Legit	Girerd B. -	
Data esatta	1993 05 09	
Revisioni botanica	Nome da revisione	Arabis hirsuta (L.) Scop. subsp. gerardii Hartm. f.



I contenuti di questo documento sono rilasciati sotto licenza Creative Commons Attribuzione-NonCommerciale-
CondividiAlloStessoModo 4.0 Internazionale
creativecommons.org/licenses/by-nc-sa/4.0/deed.it

Source URL: <https://stage.adimus.it/node/22358>