



ADIMUS  
Ambiente Digitale  
Musei Sapienza

---

## **Arabis nova Vill. - RO-HSepv 18991**

**Tipo bene culturale**

Beni Naturalistici-Botanica

**Denominazione contenitore giuridico**

Museo Erbario

**Inventario (beni mobili)**

RO-HSepv 18991

**Riferimento cronologico**

SECOLI&gt;ARCHI DI SECOLI&gt;XIX-XX

---

**Misure**

Tipo di misura:

altezzaxlunghezza

Unità di misura:

cm

Valore:

43,80x30

---

**Scheda di dettaglio****Tipo scheda:**[BNB<sub>\[3\]</sub>](#)**Codice internazionale erbario:**[RO<sub>\[23\]</sub>](#)**Definizione:**[erbario<sub>\[3\]</sub>](#)**Denominazione erbario:**

Museo Erbario

**Tipologie erbario:**[erbario generale<sub>\[4\]</sub>](#)**Denominazione collezione/raccolta:**

SOCIÉTÉ POUR L'ÉCHANGE DES PLANTES VASCULAIRES DE L'EUROPE ET DU BASSIN MÉDITERRANÉEN-Fascicule 28 [1998-1999(-2000)] - Edit. J. Lambinon (LG), 2000

**Famiglia:**

BRASSICACEAE

**Numero genere:**

247

**Specie nome completo:**

Arabis nova Vill.

**Genere:**

ARABIS

**Specie nome:**

nova

**Determinavit:**

Girerd B.

**Numero fogli/parti:**

2

**Località di raccolta:**

Continente:

[Europa<sub>\[5\]</sub>](#)

Stato:

[Italia<sub>\[6\]</sub>](#)

Località:

Le Monetier-les-Bains (France, dép. Hautes-Alpes), au bord du chemin de Puy Jaumar, alt. 1550 m, croupes herbeuses, sur le flanc exposé au sud

**Altitudine:**

1550

**Legit:**

Girerd B. -

**Data esatta:**

1999 05 23

**Revisioni botanica:**

Nome da revisione:

Arabis saxatilis All.

**Inventario:**

Numero:

RO-HSepv 18991

Collocazione:

7

**Stima:**

Stima:

€ 3,00

Data stima:

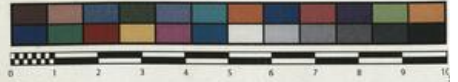
2026



SAPIENZA  
UNIVERSITÀ DI ROMA



MUSEO ERBARIO - RO



Museo Erbario Sapienza Roma



RO-HSepv 18991

Société pour l'Echange des Plantes vasculaires  
de l'Europe et du Bassin méditerranéen  
Fascicule 28 [1998-1999(-2000)] - Edit. J. Lambinon (L.G.), 2000  
n° 18991 *Arabis nova* Vill. [= *A. saxatilis* All.]

Le Monetier-les-Bains (France, dép. Hautes-Alpes), au bord du  
chemin de Puy Jaumar, alt. 1550 m, croupes herbeuses, sur le  
flanc exposé au sud, 23 mai 1999.

Leg. et det. B. Girard



---

**Source URL:** <https://stage.adimus.it/node/22357>

**List of links present in page**

1. <https://stage.adimus.it/it/taxonomy/term/16993>
2. <https://stage.adimus.it/it/taxonomy/term/110764>
3. <https://stage.adimus.it/it/taxonomy/term/110730>
4. <https://stage.adimus.it/it/taxonomy/term/110744>
5. <https://stage.adimus.it/it/taxonomy/term/110761>
6. <https://stage.adimus.it/it/taxonomy/term/8303>