



ADIMUS
Ambiente Digitale
Musei Sapienza

**Cardaminopsis halleri (L.) Hayek subsp.
ovirensis (Wulfen) Hegi & E. Schmid -
RO-HSepv 11259**

Tipo bene culturale
Beni Naturalistici-Botanica
Denominazione contenitore giuridico
Museo Erbario
Inventario (beni mobili)
RO-HSepv 11259
Riferimento cronologico
SECOLI>ARCHI DI SECOLI>XIX-XX

Misure

Tipo di misura:
altezzaxlunghezza
Unità di misura:
cm
Valore:
43,80x30

Scheda di dettaglio

Tipo scheda:

[BNB_{\[3\]}](#)

Codice internazionale erbario:

[RO_{\[23\]}](#)

Definizione:

[erbario_{\[3\]}](#)

Denominazione erbario:

Museo Erbario

Tipologie erbario:

[erbario generale_{\[4\]}](#)

Denominazione collezione/raccolta:

SOCIÉTÉ POUR L'ÉCHANGE DES PLANTES VASCULAIRES DE L'EUROPE ET DU BASSIN MÉDITERRANÉEN-Edit. J. Lambinon (LG) - Fascicule 20 (1985)

Famiglia:

BRASSICACEAE

Numero genere:

247

Specie nome completo:

Cardaminopsis halleri (L.) Hayek subsp. ovirensis (Wulfen) Hegi & E. Schmid

Genere:

ARABIS

Specie nome:

halleri

Determinavit:

Poldini L.

Numero fogli/parti:

1

Località di raccolta:

Continente:

[Europa_{\[5\]}](#)

Stato:

[Italia_{\[6\]}](#)

Località:

Tarvisio (Italia, prov. Udine), Fusine in Valromana, alt. 750 m s.m., in pratis alpinis [Arrhenatheretum Scherr. 1925 (non Br.-Bl. 1915), Trisetetum s.l.) et in dumetis

Altitudine:

750

Legit:

Poldini L. -

Data esatta:

1983 05 17

Revisioni botanica:

Nome da revisione:

-

Inventario:

Numero:

RO-HSepv 11259

Collocazione:

7

Stima:

Stima:

€ 3,00

Data stima:

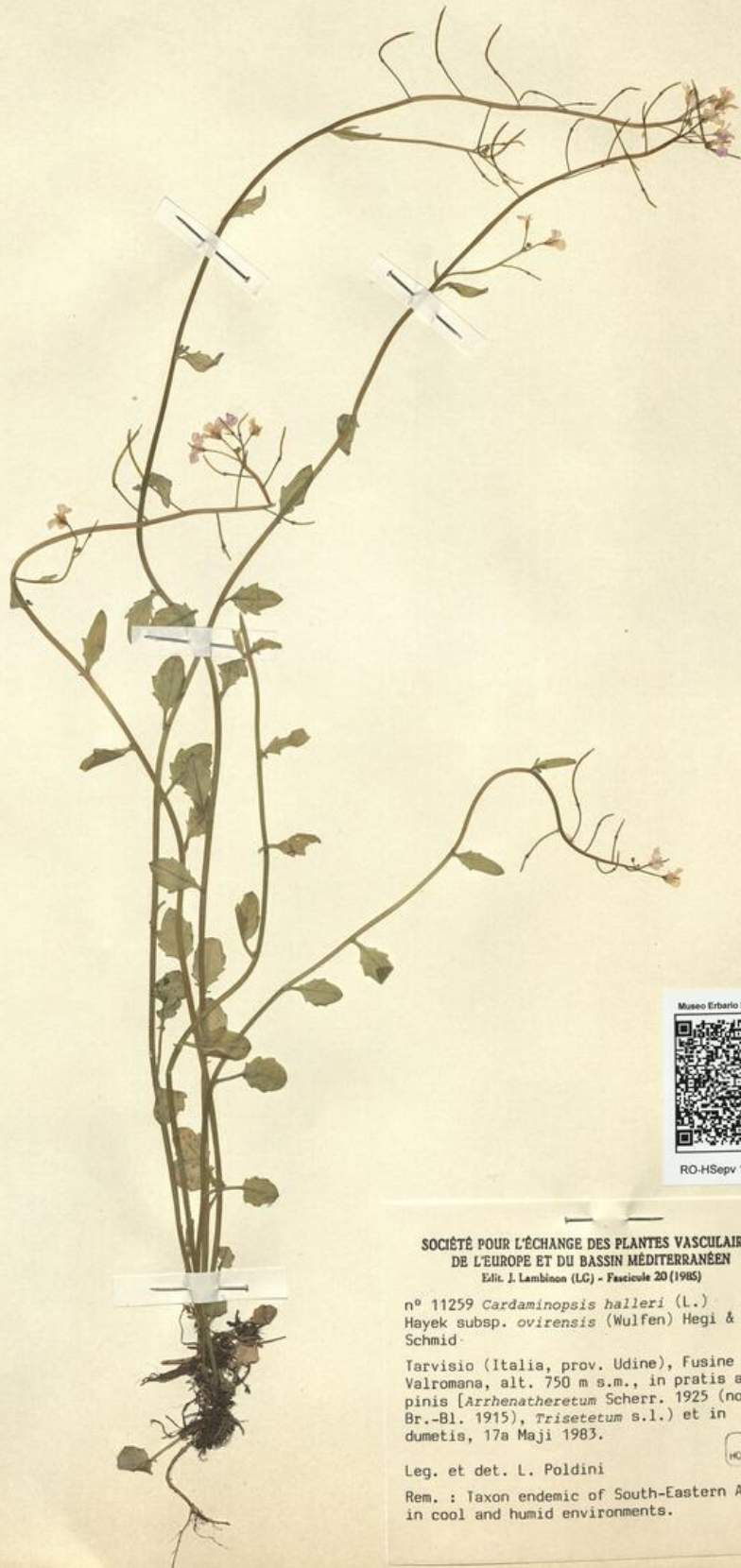
2026



SAPIENZA
UNIVERSITÀ DI ROMA



MUSEO ERBARIO - RO



Museo Erbario Sapienza Roma



RO-HSeprv 11259

SOCIÉTÉ POUR L'ÉCHANGE DES PLANTES VASCULAIRES
DE L'EUROPE ET DU BASSIN MÉDITERRANÉEN
Édit. J. Lambinon (L.G.) - Fascicule 20 (1985)

n° 11259 *Cardaminopsis halleri* (L.)
Hayek subsp. *ovirensis* (Wulfen) Hegi & E.
Schmid

Tarvisio (Italia, prov. Udine), Fusine in
Valromana, alt. 750 m s.m., in pratis al-
pinis [*Arrhenatheretum* Scherr. 1925 (non
Br.-Bl. 1915), *Trisetetum* s.l.) et in
dumetis, 17a Maji 1983.

Leg. et det. L. Poldini

Rem. : Taxon endemic of South-Eastern Alps;
in cool and humid environments.

HERB.
MORT. GAW

Source URL: <https://stage.adimus.it/node/22353>

List of links present in page

1. <https://stage.adimus.it/it/taxonomy/term/16993>
2. <https://stage.adimus.it/it/taxonomy/term/110764>
3. <https://stage.adimus.it/it/taxonomy/term/110730>
4. <https://stage.adimus.it/it/taxonomy/term/110744>
5. <https://stage.adimus.it/it/taxonomy/term/110761>
6. <https://stage.adimus.it/it/taxonomy/term/8303>