



ADIMUS  
Ambiente Digitale  
Musei Sapienza

---

**Cardaminopsis halleri (L.) Hayek subsp.  
halleri - RO-HSepv 11258**

**Tipo bene culturale**  
Beni Naturalistici-Botanica  
**Denominazione contenitore giuridico**  
Museo Erbario  
**Inventario (beni mobili)**  
RO-HSepv 11258  
**Riferimento cronologico**  
SECOLI>ARCHI DI SECOLI>XIX-XX

---

**Misure**

Tipo di misura:  
altezzaxlunghezza  
Unità di misura:  
cm  
Valore:  
43,80x30

---

**Scheda di dettaglio**

**Tipo scheda:**

[BNB<sub>\[3\]</sub>](#)

**Codice internazionale erbario:**

[RO<sub>\[23\]</sub>](#)

**Definizione:**

[erbario<sub>\[3\]</sub>](#)

**Denominazione erbario:**

Museo Erbario

**Tipologie erbario:**

[erbario generale<sub>\[4\]</sub>](#)

**Denominazione collezione/raccolta:**

SOCIÉTÉ POUR L'ÉCHANGE DES PLANTES VASCULAIRES DE L'EUROPE ET DU BASSIN MÉDITERRANÉEN-Edit. J. Lambinon (LG) - Fascicule 20 (1985)

**Famiglia:**

BRASSICACEAE

**Numero genere:**

247

**Specie nome completo:**

Cardaminopsis halleri (L.) Hayek subsp. halleri

**Genere:**

ARABIS

**Specie nome:**

halleri

**Determinavit:**

Anchisi E. & Mondino G.P.

**Numero fogli/parti:**

1

**Località di raccolta:**

Continente:

[Europa<sub>\[5\]</sub>](#)

Stato:

[Italia<sub>\[6\]</sub>](#)

Località:

Trana (Val Sangone) (Italia, prov. Torino, Piemonte), in marginibus viae principalis, in loco San Bernardino di Trana, alt. 400 m s.m., in marginibus nemorum Robiniae pseudoacaciae

**Altitudine:**

400

**Legit:**

Ariello G. & Della Beffa M.T. -

**Data esatta:**

1983 06 12

**Revisioni botanica:**

Nome da revisione:

Arabis halleri L.

**Inventario:**

Numero:

RO-HSepv 11258

Collocazione:

7

**Stima:**

Stima:

€ 3,00

Data stima:

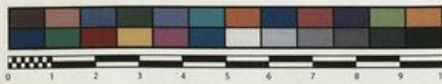
2026



SAPIENZA  
UNIVERSITÀ DI ROMA



MUSEO ERBARIO - RO



Museo Erbario Sapienza Roma



RO-HSepr 11258

SOCIÉTÉ POUR L'ÉCHANGE DES PLANTES VASCULAIRES  
DE L'EUROPE ET DU BASSIN MÉDITERRANÉEN  
Édit. J. Lambinon (L.C.) - Fascicule 20 (1985)

n° 11258 *Cardaminopsis halleri* (L.)  
Hayek subsp. *halleri* [= *Arabis halleri* L.]  
Trana (Val Sangone) (Italia, prov. Torino,  
Piemonte), in marginibus viarum principalis,  
in loco San Bernardino di Trana, alt.  
400 m s.m., in marginibus nemorum *Robiniae  
pseudoacaciae*, 12a Junii 1983.

Leg. G. Ariello & M.T. Della Beffa  
Det. E. Anichisi & G.P. Mondino

HERB.  
HORTI ROMANI

---

**Source URL:** <https://stage.adimus.it/node/22352>

**List of links present in page**

1. <https://stage.adimus.it/it/taxonomy/term/16993>
2. <https://stage.adimus.it/it/taxonomy/term/110764>
3. <https://stage.adimus.it/it/taxonomy/term/110730>
4. <https://stage.adimus.it/it/taxonomy/term/110744>
5. <https://stage.adimus.it/it/taxonomy/term/110761>
6. <https://stage.adimus.it/it/taxonomy/term/8303>