



ADIMUS
Ambiente Digitale
Musei Sapienza

**Cardaminopsis halleri (L.) Hayek subsp.
halleri - RO-HSepv 12180**

Tipo bene culturale

Beni Naturalistici-Botanica

Denominazione contenitore giuridico

Museo Erbario

Inventario (beni mobili)

RO-HSepv 12180

Riferimento cronologico

SECOLI>ARCHI DI SECOLI>XIX-XX

Misure

Tipo di misura:

altezzaxlunghezza

Unità di misura:

cm

Valore:

43,80x30

Scheda di dettaglio**Tipo scheda:**[BNB_{\[2\]}](#)**Codice internazionale erbario:**[RO_{\[2\]}](#)**Definizione:**[erbario_{\[3\]}](#)**Denominazione erbario:**

Museo Erbario

Tipologie erbario:[erbario generale_{\[4\]}](#)**Denominazione collezione/raccolta:**

SOCIÉTÉ POUR L'ÉCHANGE DES PLANTES VASCULAIRES DE L'EUROPE ET DU BASSIN MÉDITERRANÉEN-Edit. J.

Lambinon (LG) - Fascicule 21 (1986)

Famiglia:

BRASSICACEAE

Numero genere:

247

Specie nome completo:

Cardaminopsis halleri (L.) Hayek subsp. halleri

Genere:

ARABIS

Specie nome:

halleri

Determinavit:

Roubal A.

Numero fogli/parti:

1

Località di raccolta:

Continente:

[Europa_{\[5\]}](#)

Stato:

[Italia_{\[6\]}](#)

Località:

Prope oppidum Klášterec nad Orlicí [Czechoslovakia, Bohemia orientales, montes Sudetici orientales, Orlické hory (=Adlergebirge), distr. Rychnov nad Kněžnou], alt. 480 m s.m., in pratis alluvialibus fluminis Divoká Orlice

Altitudine:

480

Legit:

Roubal A. -

Data esatta:

1980 06 02

Revisioni botanica:

Nome da revisione:

Arabis halleri L. s.s.

Inventario:

Numero:

RO-HSepv 12180

Collocazione:

7

Stima:

Stima:

€ 3,00

Data stima:

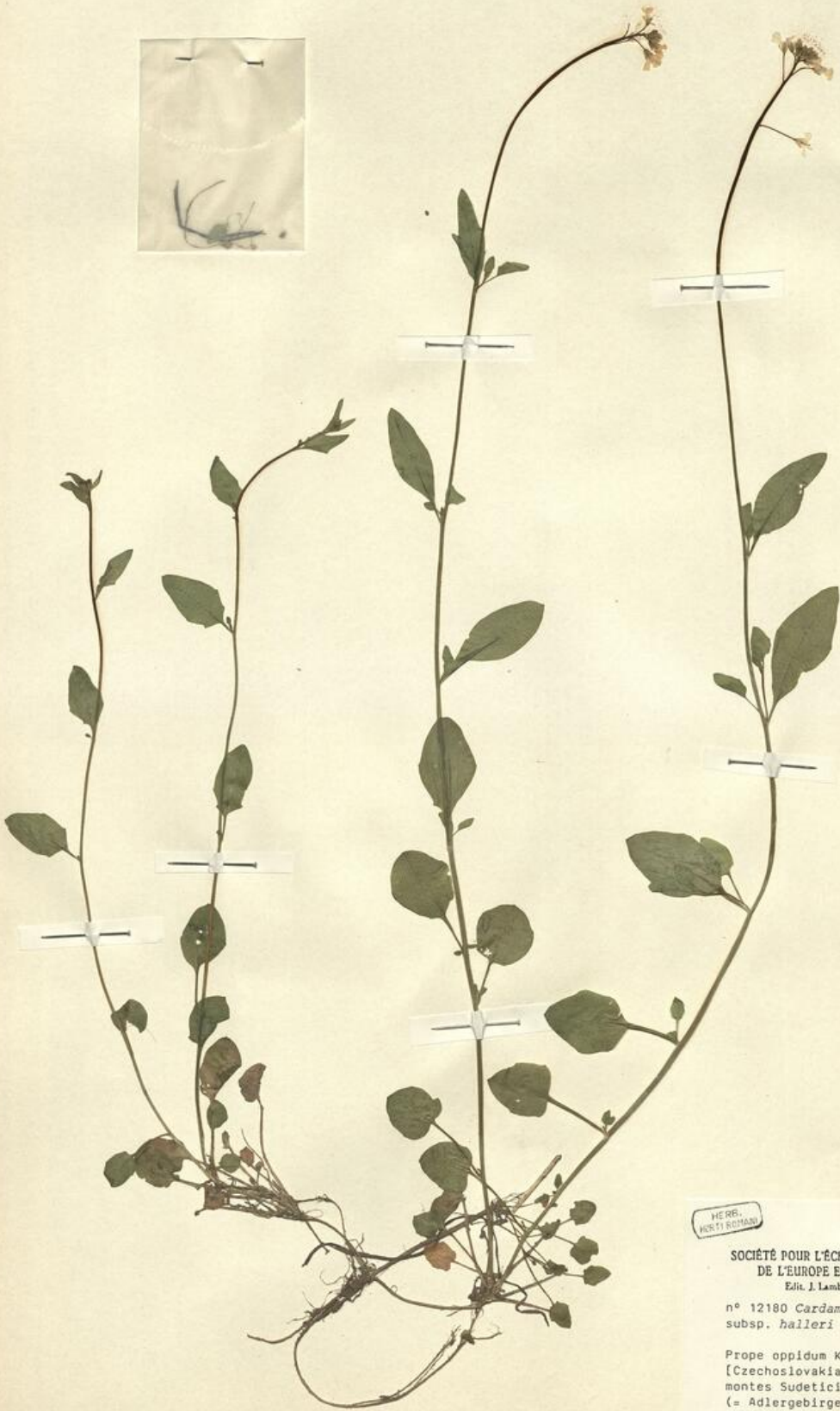
2026



SAPIENZA
UNIVERSITÀ DI ROMA



MUSEO ERBARIO - RO



Museo Erbario Sapienza Roma



RO-HSepv 12180

HERB.
MUSEO ERBARIO

SOCIÉTÉ POUR L'ÉCHANGE DES PLANTES VASCULAIRES
DE L'EUROPE ET DU BASSIN MÉDITERRANÉEN
Edit. J. Lambinon (LC) - Fascicule 21 (1986)

n° 12180 *Cardaminopsis halleri* (L.) Hayek
subsp. *halleri* [= *Arabis halleri* L. s.s.]

Prope oppidum Klášterec nad Orlicí
[Czechoslovakia, Bohemia orientalis,
montes Sudetici orientales, Orlické hory
(= Adlergebirge), distr. Rychnov nad
Kněžnou], alt. 480 m s.m., in pratis
alluvialibus fluminis Divoká Orlice,
2a Junii 1980.

Leg. et det. A. Roubal
Vidit J. Dostál

Source URL: <https://stage.adimus.it/node/22351>

List of links present in page

1. <https://stage.adimus.it/it/taxonomy/term/16993>
2. <https://stage.adimus.it/it/taxonomy/term/110764>
3. <https://stage.adimus.it/it/taxonomy/term/110730>
4. <https://stage.adimus.it/it/taxonomy/term/110744>
5. <https://stage.adimus.it/it/taxonomy/term/110761>
6. <https://stage.adimus.it/it/taxonomy/term/8303>