



ADIMUS  
Ambiente Digitale  
Musei Sapienza

---

**Arabis bellidifolia Crantz subsp.  
bellidifolia - RO-HSepv 16935**

**Tipo bene culturale**  
Beni Naturalistici-Botanica  
**Denominazione contenitore giuridico**  
Museo Erbario  
**Inventario (beni mobili)**  
RO-HSepv 16935  
**Riferimento cronologico**  
SECOLI>ARCHI DI SECOLI>XIX-XX

---

**Misure**

Tipo di misura:  
altezzaxlunghezza  
Unità di misura:  
cm  
Valore:  
43,80x30

---

**Scheda di dettaglio**

**Tipo scheda:**

[BNB<sub>\[3\]</sub>](#)

**Codice internazionale erbario:**

[RO<sub>\[23\]</sub>](#)

**Definizione:**

[erbario<sub>\[3\]</sub>](#)

**Denominazione erbario:**

Museo Erbario

**Tipologie erbario:**

[erbario generale<sub>\[4\]</sub>](#)

**Denominazione collezione/raccolta:**

SOCIÉTÉ POUR L'ÉCHANGE DES PLANTES VASCULAIRES DE L'EUROPE ET DU BASSIN MÉDITERRANÉEN-Fascicule 26 (1994-1995) - Edit. J. Lambinon (LG), 1997

**Famiglia:**

BRASSICACEAE

**Numero genere:**

247

**Specie nome completo:**

*Arabis bellidifolia* Crantz subsp. *bellidifolia*

**Genere:**

ARABIS

**Specie nome:**

*bellidifolia*

**Determinavit:**

Lambinon J.

**Numero fogli/parti:**

1

**Località di raccolta:**

Continente:

[Europa<sub>\[5\]</sub>](#)

Stato:

[Italia<sub>\[6\]</sub>](#)

Località:

Col de Vrsič, entre Kranjska Gora et Bovec (Slovénie nord-occidentale, Alpes Juliennes), alt. env. 1600 m, éboulis calcaires

**Altitudine:**

1600

**Legit:**

Van Buggenhout G. -

**Data esatta:**

1994 fin juin

**Revisioni botanica:**

Nome da revisione:

*Arabis pumila* Jacq.

**Inventario:**

Numero:

RO-HSepv 16935

Collocazione:

7

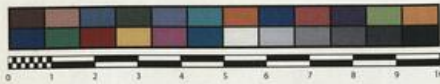
**Stima:**

Stima:

€ 3,00

Data stima:

2026



Museo Erbario Sapienza Roma



RO-HSepv 16935

HERB.  
HORTI ROMANI

SOCIÉTÉ POUR L'ÉCHANGE DES PLANTES VASCULAIRES  
DE L'EUROPE ET DU BASSIN MÉDITERRANÉEN  
Fascicule 26 (1994-1995) - Edit. J. Lambinon (L.G.), 1997

n° 16935 *Arabis bellidifolia* Crantz subsp. *bellidifolia*  
[= *A. pumila* Jacq.]

Col de Vrsič, entre Kranjska Gora et Bovec (Slovénie  
nord-occidentale, Alpes Juliennes), alt. env. 1600 m,  
éboulis calcaires, fin juin 1994.

Leg. G. Van Buggenhout  
Det. J. Lambinon

Rem. : Quelques pieds d'*Arabis bellidifolia* subsp. *stellulata* (Bertol.)  
Greuter & Burdet ont été retirés de la "centurie". Les deux taxons sont  
ici sympatriques comme le notent W. Titz (*Österr. Bot. Zeitschr.*, 122 :  
227-235, 1973) et W. Titz & M. Weigert (*Linz. Biol. Beir.*, 8 :  
333-346, 1976) (J.L.).

---

**Source URL:** <https://stage.adimus.it/node/22346>

**List of links present in page**

1. <https://stage.adimus.it/it/taxonomy/term/16993>
2. <https://stage.adimus.it/it/taxonomy/term/110764>
3. <https://stage.adimus.it/it/taxonomy/term/110730>
4. <https://stage.adimus.it/it/taxonomy/term/110744>
5. <https://stage.adimus.it/it/taxonomy/term/110761>
6. <https://stage.adimus.it/it/taxonomy/term/8303>