



Cardaminopsis arenosa (L.) Hayek - RO-HSepv 11257

Identificazione

Tipo scheda	BNB
Livello catalogazione	P
Codice regione	Lazio
Ente schedatore	UNIRM1
Inventario (beni mobili)	RO-HSepv 11257

Bene culturale

Ambito di tutela MiC	architettonico e paesaggistico
Categoria generale	BENI MOBILI
Settore disciplinare	Beni naturalistici
Tipo bene culturale	Beni Naturalistici-Botanica
Categoria disciplinare	[Beni Naturalistici-Botanica]
Definizione bene	erbario
Configurazione strutturale	bene semplice

Localizzazione

Stato	Italia
Regione	Lazio
Provincia	RM
Comune	Roma
Denominazione contenitore giuridico	Museo Erbario

Cronologia

Da	1983/05/16
A	1983/05/16

Dati analitici

Iscrizioni/elementi di rilievo	Gröbenzell, près de l'autoroute München-Stuttgart (Allemagne, Bavière supérieure, Kreis Fürstenfeldbruck), près marécageux, tourbière, assez commun
Classificazione/repertorio/sistematica	BRASSICACEAE/Lippert W.

Dati tecnici

Materia/tecnica-materiale composito	Beni naturalistici materiali vari tecniche varie
Misure	Tipo di misura altezzaxlunghezza Unità di misura cm Valore 43,80x30
Condizione giuridica	proprietà Ente pubblico non territoriale
Provvedimenti amministrativi-sintesi	no
Interesse culturale	bene di interesse culturale dichiarato
Situazione	bene in uso
Stato di conservazione	buono
Restauri e altri interventi	pulizia

Documentazione

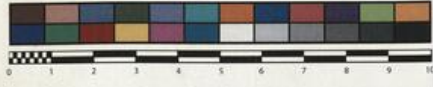




SAPIENZA
UNIVERSITÀ DI ROMA



MUSEO ERBARIO - RO



Museo Erbario Sapienza Roma



RO-HSeprv 11257

SOCIÉTÉ POUR L'ÉCHANGE DES PLANTES VASCULAIRES
DE L'EUROPE ET DU BASSIN MÉDITERRANÉEN

Édit. J. Lambinon (LG) - Fascicule 20 (1985)

n° 11257 *Cardaminopsis arenosa* (L.) Hayek

Gröbenzell, près de l'autoroute München-Stuttgart (Allemagne, Bavière supérieure, Kreis Fürstenfeldbruck), près marécageux, tourbière, assez commun, 16 mai 1983.

Leg. et det. W. Lippert n° 19606

HERB.
HORTI ROMANI

DATI SPECIALISTICA

Cardaminopsis arenosa (L.) Hayek - RO-HSepv 11257

Inventario	Numero	RO-HSepv 11257
	Collocazione	7
Stima	Stima	€ 3,00
	Data stima	2026
Codice internazionale erbario	RO	
Definizione	erbario	
Denominazione erbario	Museo Erbario	
Tipologie erbario	erbario generale	
Denominazione collezione/raccolta	SOCIÉTÉ POUR L'ÉCHANGE DES PLANTES VASCULAIRES DE L'EUROPE ET DU BASSIN MÉDITERRANÉEN-Edit. J. Lambinon (LG) - Fascicule 20 (1985)	
Famiglia	BRASSICACEAE	
Numero genere	247	
Specie nome completo	Cardaminopsis arenosa (L.) Hayek	
Genere	ARABIS	
Specie nome	arenosa	
Determinavit	Lippert W.	
Numero fogli/parti	1	
Località di raccolta	Continente	Europa
	Stato	Italia
	Località	Gröbenzell, près de l'autoroute München-Stuttgart (Allemagne, Bavière supérieure, Kreis Fürstentfeldbruck), près marécageux, tourbière, assez commun
Legit	Lippert W. - 19606	
Data esatta	1983 05 16	
Revisioni botanica	Nome da revisione	-



Source URL: <https://stage.adimus.it/node/22342>