



ADIMUS
Ambiente Digitale
Musei Sapienza

Arabis alpina L. - RO-HSepv 13092

Tipo bene culturale

Beni Naturalistici-Botanica

Denominazione contenitore giuridico

Museo Erbario

Inventario (beni mobili)

RO-HSepv 13092

Riferimento cronologico

SECOLI>ARCHI DI SECOLI>XIX-XX

Misure

Tipo di misura:

altezzaxlunghezza

Unità di misura:

cm

Valore:

43,80x30

Scheda di dettaglio**Tipo scheda:**[BNB_{\[4\]}](#)**Codice internazionale erbario:**[RO_{\[2\]}](#)**Definizione:**[erbario_{\[3\]}](#)**Denominazione erbario:**

Museo Erbario

Tipologie erbario:[erbario generale_{\[4\]}](#)**Denominazione collezione/raccolta:**

SOCIÉTÉ POUR L'ÉCHANGE DES PLANTES VASCULAIRES DE L'EUROPE ET DU BASSIN MÉDITERRANÉEN-Edit. J. Lambinon (LG) - Fascicule 22 (1988)

Famiglia:

BRASSICACEAE

Numero genere:

247

Specie nome completo:

Arabis alpina L.

Genere:

ARABIS

Specie nome:

alpina

Determinavit:

Van Buggenhout G.

Numero fogli/parti:

1

Località di raccolta:

Continente:

[Europa_{\[5\]}](#)

Stato:

[Italia_{\[6\]}](#)

Località:

Aux alentours de Ciampinoi, station téléphérique audessus de Wolkenstein (= Selva di Val Gardena) [Italie, prov. Bolzano, Tyrol méridional, Grödnertal (= Val Gardena), Dolomites], alt. env. 2200 m, sur débris humides de rochers dolomitiques, avec e.a. *Arabis bellidifolia* subsp. *stellulata* Hutchinsia alpina, *Saxifraga sedoides***Altitudine:**

2200

Legit:

Van Buggenhout G. -

Data esatta:

1986 08 13

Revisioni botanica:

Nome da revisione:

-

Inventario:

Numero:

RO-HSepv 13092

Collocazione:

7

Stima:

Stima:

€ 3,00

Data stima:

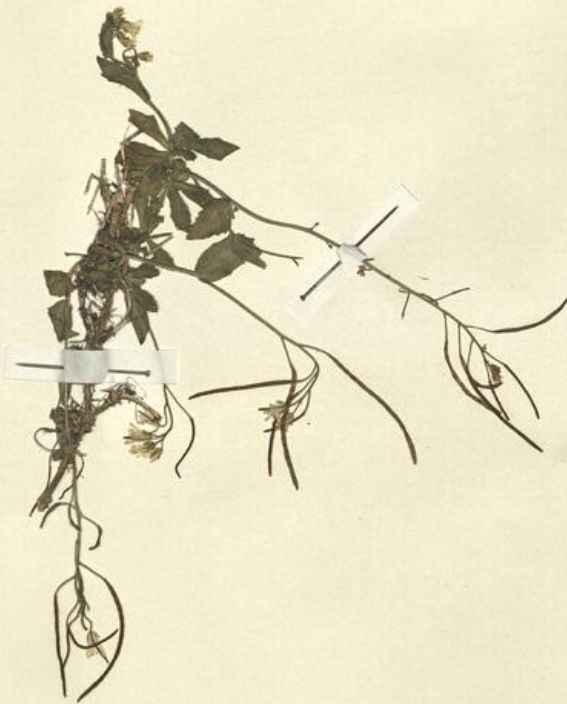
2026



SAPIENZA
UNIVERSITÀ DI ROMA



MUSEO ERBARIO - RO



Museo Erbario Sapienza Roma



RO-HSeprv 13092

SOCIÉTÉ POUR L'ÉCHANGE DES PLANTES VASCULAIRES
DE L'EUROPE ET DU BASSIN MÉDITERRANÉEN
Édit. J. Lambinon (L.G.) - Fascicule 22 (1988)

1988
MUSEO ERBARIO

n° 13092 *Arabis alpina* L.

Aux alentours de Ciampinoi, station téléphérique au-dessus de Wolkenstein (= Selva di Val Gardena) [Italie, prov. Bolzano, Tyrol méridional, Grödnertal (= Val Gardena), Dolomites], alt. env. 2200 m, sur débris humides de rochers dolomitiques, avec c.a. *Arabis bellidifolia* subsp. *stellulata*, *Hutchinsia alpina*, *Saxifraga sedoides*, 13 août 1986.

Leg. et det. G. Van Buggenhout

Source URL: <https://stage.adimus.it/node/22339>

List of links present in page

1. <https://stage.adimus.it/it/taxonomy/term/16993>
2. <https://stage.adimus.it/it/taxonomy/term/110764>
3. <https://stage.adimus.it/it/taxonomy/term/110730>
4. <https://stage.adimus.it/it/taxonomy/term/110744>
5. <https://stage.adimus.it/it/taxonomy/term/110761>
6. <https://stage.adimus.it/it/taxonomy/term/8303>