



ADIMUS
Ambiente Digitale
Musei Sapienza

Barbarea vulgaris L. - RO-HSepv 15047

Tipo bene culturale
Beni Naturalistici-Botanica
Denominazione contenitore giuridico
Museo Erbario
Inventario (beni mobili)
RO-HSepv 15047
Riferimento cronologico
SECOLI>ARCHI DI SECOLI>XIX-XX

Misure

Tipo di misura:
altezzaxlunghezza
Unità di misura:
cm
Valore:
43,80x30

Scheda di dettaglio

Tipo scheda:

[BNB_{\[3\]}](#)

Codice internazionale erbario:

[RO_{\[23\]}](#)

Definizione:

[erbario_{\[3\]}](#)

Denominazione erbario:

Museo Erbario

Tipologie erbario:

[erbario generale_{\[4\]}](#)

Denominazione collezione/raccolta:

SOCIÉTÉ POUR L'ÉCHANGE DES PLANTES VASCULAIRES DE L'EUROPE ET DU BASSIN MÉDITERRANÉEN-Fascicule 24 (1990-1991) - Edit. J. Lambinon (LG), 1993

Famiglia:

BRASSICACEAE

Numero genere:

246

Specie nome completo:

Barbarea vulgaris L.

Genere:

barbarea

Specie nome:

vulgaris

Determinavit:

Larsen K. & S.S.

Numero fogli/parti:

1

Località di raccolta:

Continente:

[Europa_{\[5\]}](#)

Stato:

[Italia_{\[6\]}](#)

Località:

Hammel, W of Aarhus (Denmark, E Jutland), alt. 90 m, large population on abandoned field with calyey soil

Altitudine:

90

Legit:

Larsen K. & S.S. - 42033

Data esatta:

1991 05 25

Revisioni botanica:

Nome da revisione:

-

Inventario:

Numero:

RO-HSepv 15047

Collocazione:

6

Stima:

Stima:

€ 3,00

Data stima:

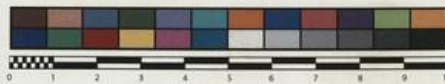
2026



SAPIENZA
UNIVERSITÀ DI ROMA



MUSEO ERBARIO - RO



Museo Erbario Sapienza Roma



RO-HSepv 15047

HERB.
MUSEO ERBARIO

SOCIÉTÉ POUR L'ÉCHANGE DES PLANTES VASCULAIRES
DE L'EUROPE ET DU BASSIN MÉDITERRANÉEN
Fascicula 24 (1990-1991) - Edit. J. Lambinon (LG), 1993

n° 15047 *Barbarea vulgaris* L.

Hammel, W of Aarhus (Denmark, E Jutland), alt. 90 m,
large population on abandoned field with calcey soil,
May 25th, 1991.

Leg. et det. K. & S.S. Larsen n° 42033

Source URL: <https://stage.adimus.it/node/22334>

List of links present in page

1. <https://stage.adimus.it/it/taxonomy/term/16993>
2. <https://stage.adimus.it/it/taxonomy/term/110764>
3. <https://stage.adimus.it/it/taxonomy/term/110730>
4. <https://stage.adimus.it/it/taxonomy/term/110744>
5. <https://stage.adimus.it/it/taxonomy/term/110761>
6. <https://stage.adimus.it/it/taxonomy/term/8303>