



ADIMUS
Ambiente Digitale
Musei Sapienza

**Nasturtiopsis coronopifolia (Desf.) Boiss.
subsp. coronopifolia var. dasycarpa O.E.
Schulz - RO-HSepv 14096**

Tipo bene culturale

Beni Naturalistici-Botanica

Denominazione contenitore giuridico

Museo Erbario

Inventario (beni mobili)

RO-HSepv 14096

Riferimento cronologico

SECOLI>ARCHI DI SECOLI>XIX-XX

Misure

Tipo di misura:

altezzaxlunghezza

Unità di misura:

cm

Valore:

43,80x30

Scheda di dettaglio**Tipo scheda:**[BNB_{\(4\)}](#)**Codice internazionale erbario:**[RO_{\(2\)}](#)**Definizione:**[erbario_{\(3\)}](#)**Denominazione erbario:**

Museo Erbario

Tipologie erbario:[erbario generale_{\(4\)}](#)**Denominazione collezione/raccolta:**

SOCIÉTÉ POUR L'ÉCHANGE DES PLANTES VASCULAIRES DE L'EUROPE ET DU BASSIN MÉDITERRANÉEN-Fascicule 23 (1988-1989) - Edit. J. Lambinon (LG), 1991

Famiglia:

BRASSICACEAE

Numero genere:

245

Specie nome completo:

Nasturtiopsis coronopifolia (Desf.) Boiss. subsp. coronopifolia var. dasycarpa O.E. Schulz

Genere:

NASTURTIIUM

Specie nome:

coronopifolia

Determinavit:

Dubuis A.

Numero fogli/parti:

1

Località di raccolta:

Continente:

[Europa_{\(5\)}](#)

Stato:

[Italia_{\(6\)}](#)

Località:

Ksar-el-Boukhari (ex Boghari) (Algérie, wilaya de Médéa), à l'entrée sud de la ville, à env. 40 km au S de Médéa, alt. env. 600 m, pentes fortement argileuses en contre-bas de la route

Altitudine:

600

Legit:

Dubuis A. -

Data esatta:

1989 05 11

Revisioni botanica:

Nome da revisione:

Sisymbrium coronopifolium Desf.

Inventario:

Numero:

RO-HSepv 14096

Collocazione:

6

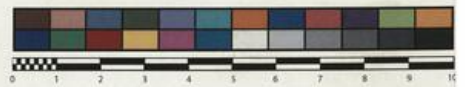
Stima:

Stima:

€ 3,00

Data stima:

2026



Museo Erbario Sapienza Roma



RO-HSepv 14096

HERB.
NORTI ROMANI

SOCIÉTÉ POUR L'ÉCHANGE DES PLANTES VASCULAIRES
DE L'EUROPE ET DU BASSIN MÉDITERRANÉEN
Fascicule 23 (1988-1989) - Éditi. J. Lambinon (LG), 1991

n° 14096 *Nasturtiopsis coronopifolia* (Desf.) Boiss.
subsp. *coronopifolia* var. *dasycarpa* O.E. Schulz
[= *Sisymbrium coronopifolium* Desf.]
[Cf. R. Maire, Fl. Afr. Nord, 14 : 142-144, 1977]

Ksar-el-Boukhari (ex Boghari) (Algérie, wilaya de
Médéa), à l'entrée sud de la ville, à env. 40 km au S de
Médéa, alt. env. 600 m, pentes fortement argileuses en
contre-bas de la route, 11 mai 1989.

Leg. et det. A. Dubuis

Rem. : Sous-espèce endémique nord-africaine, Libye incluse.

Source URL: <https://stage.adimus.it/node/22319>

List of links present in page

1. <https://stage.adimus.it/it/taxonomy/term/16993>
2. <https://stage.adimus.it/it/taxonomy/term/110764>
3. <https://stage.adimus.it/it/taxonomy/term/110730>
4. <https://stage.adimus.it/it/taxonomy/term/110744>
5. <https://stage.adimus.it/it/taxonomy/term/110761>
6. <https://stage.adimus.it/it/taxonomy/term/8303>