



ADIMUS  
Ambiente Digitale  
Musei Sapienza

---

**Rorippa x armoracioides (Tausch) Fuss -  
RO-HSepv 13140**

**Tipo bene culturale**

Beni Naturalistici-Botanica

**Denominazione contenitore giuridico**

Museo Erbario

**Inventario (beni mobili)**

RO-HSepv 13140

**Riferimento cronologico**

SECOLI&gt;ARCHI DI SECOLI&gt;XIX-XX

---

**Misure**

Tipo di misura:

altezzaxlunghezza

Unità di misura:

cm

Valore:

43,80x30

---

**Scheda di dettaglio****Tipo scheda:**[BNB<sub>\[1\]</sub>](#)**Codice internazionale erbario:**[RO<sub>\[2\]</sub>](#)**Definizione:**[erbario<sub>\[3\]</sub>](#)**Denominazione erbario:**

Museo Erbario

**Tipologie erbario:**[erbario generale<sub>\[4\]</sub>](#)**Denominazione collezione/raccolta:**

SOCIÉTÉ POUR L'ÉCHANGE DES PLANTES VASCULAIRES DE L'EUROPE ET DU BASSIN MÉDITERRANÉEN-Edit. J.

Lambinon (LG) - Fascicule 22 (1988)

**Famiglia:**

BRASSICACEAE

**Numero genere:**

245

**Specie nome completo:**

Rorippa x armoracioides (Tausch) Fuss

**Genere:**

NASTURTIUM

**Specie nome:**

armoracioides

**Determinavit:**

Kurtto A.

**Numero fogli/parti:**

1

**Località di raccolta:**

Continente:

[Europa<sub>\[5\]</sub>](#)

Stato:

[Italia<sub>\[6\]</sub>](#)

Località:

Helsinki [Finland, Uusimaa (U/N)], Myllypuro, between the streets Sarsantie and Kolsintie, Grid 27°E : 6680:392, UTM MG1, alt. ca 20 m, recently disturbed moist meadow along a sandy promenade, abundant, with e.g., *Cirsium arvense*, *Elymus repens*, *Erysimum cheiranthoides*, *Thlaspi arvense***Altitudine:**

20

**Legit:**

Kurtto A. - 4935

**Data esatta:**

1987 07 18

**Revisioni botanica:**

Nome da revisione:

Rorippa austriaca (Crantz) Bess. x sylvestris (L.) Bess.

**Inventario:**

Numero:

RO-HSepv 13140

Collocazione:

6

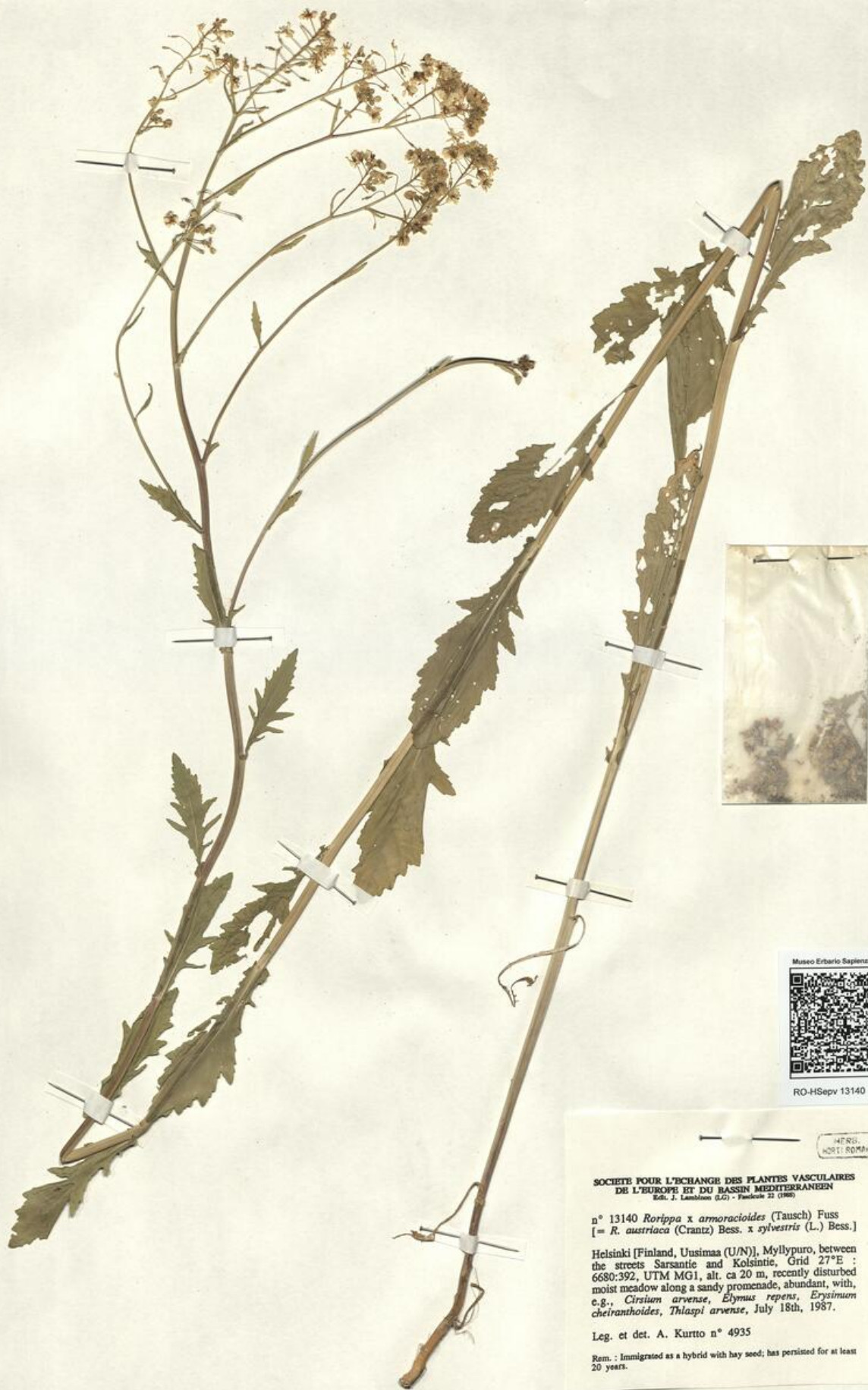
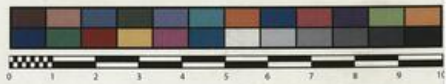
**Stima:**

Stima:

€ 3,00

Data stima:

2026



Museo Erbario Sapienza Roma



RO-HSevp 13140

HERB. NORTI ROMAE

SOCIÉTÉ POUR L'ÉCHANGE DES PLANTES VASCULAIRES  
DE L'EUROPE ET DU BASSIN MÉDITERRANÉEN  
Édit. J. Lambdon (L.G.) - Fascicule 23 (1988)

n° 13140 *Rorippa* x *armoracoides* (Tausch) Fuss  
[= *R. austriaca* (Crantz) Bess. x *sylvestris* (L.) Bess.]

Helsinki [Finland, Uusimaa (U/N)], Myllypuro, between  
the streets Sarsantie and Kolsintie, Grid 27°E :  
6680:392, UTM MG1, alt. ca 20 m, recently disturbed  
moist meadow along a sandy promenade, abundant, with,  
e.g., *Cirsium arvense*, *Elymus repens*, *Erysimum  
cheiranthoides*, *Thlaspi arvense*, July 18th, 1987.

Leg. et det. A. Kurto n° 4935

Rem. : Immigrated as a hybrid with hay seed; has persisted for at least  
20 years.

---

**Source URL:** <https://stage.adimus.it/node/22315>

**List of links present in page**

1. <https://stage.adimus.it/it/taxonomy/term/16993>
2. <https://stage.adimus.it/it/taxonomy/term/110764>
3. <https://stage.adimus.it/it/taxonomy/term/110730>
4. <https://stage.adimus.it/it/taxonomy/term/110744>
5. <https://stage.adimus.it/it/taxonomy/term/110761>
6. <https://stage.adimus.it/it/taxonomy/term/8303>