



ADIMUS  
Ambiente Digitale  
Musei Sapienza

---

**Matthiola tricuspidata (L.) R. Brown -  
RO-HSepv 17943**

**Tipo bene culturale**

Beni Naturalistici-Botanica

**Denominazione contenitore giuridico**

Museo Erbario

**Inventario (beni mobili)**

RO-HSepv 17943

**Riferimento cronologico**

SECOLI&gt;ARCHI DI SECOLI&gt;XIX-XX

---

**Misure**

Tipo di misura:

altezzaxlunghezza

Unità di misura:

cm

Valore:

43,80x30

---

**Scheda di dettaglio****Tipo scheda:**[BNB<sub>\[1\]</sub>](#)**Codice internazionale erbario:**[RO<sub>\[2\]</sub>](#)**Definizione:**[erbario<sub>\[3\]</sub>](#)**Denominazione erbario:**

Museo Erbario

**Tipologie erbario:**[erbario generale<sub>\[4\]</sub>](#)**Denominazione collezione/raccolta:**

SOCIÉTÉ POUR L'ÉCHANGE DES PLANTES VASCULAIRES DE L'EUROPE ET DU BASSIN MÉDITERRANÉEN-Fascicule 27 (1996-1997) - Edit. J. Lambinon (LG), 1998

**Famiglia:**

BRASSICACEAE

**Numero genere:**

239

**Specie nome completo:**

Matthiola tricuspidata (L.) R. Brown

**Genere:**

MATTHIOLA

**Specie nome:**

tricuspidata

**Determinavit:**

Berger E.

**Numero fogli/parti:**

2

**Località di raccolta:**

Continente:

[Europa<sub>\[5\]</sub>](#)

Stato:

[Italia<sub>\[6\]</sub>](#)

Località:

Hyères (Frankreich, Dep. Var), Le Pesquier, Höhe 5 m, Ruderalplatz

**Altitudine:**

5

**Legit:**

Berger E. - 4478

**Data esatta:**

1972 07 20

**Revisioni botanica:**

Nome da revisione:

-

**Inventario:**

Numero:

RO-HSepv 17943

Collocazione:

6

**Stima:**

Stima:

€ 3,00

Data stima:

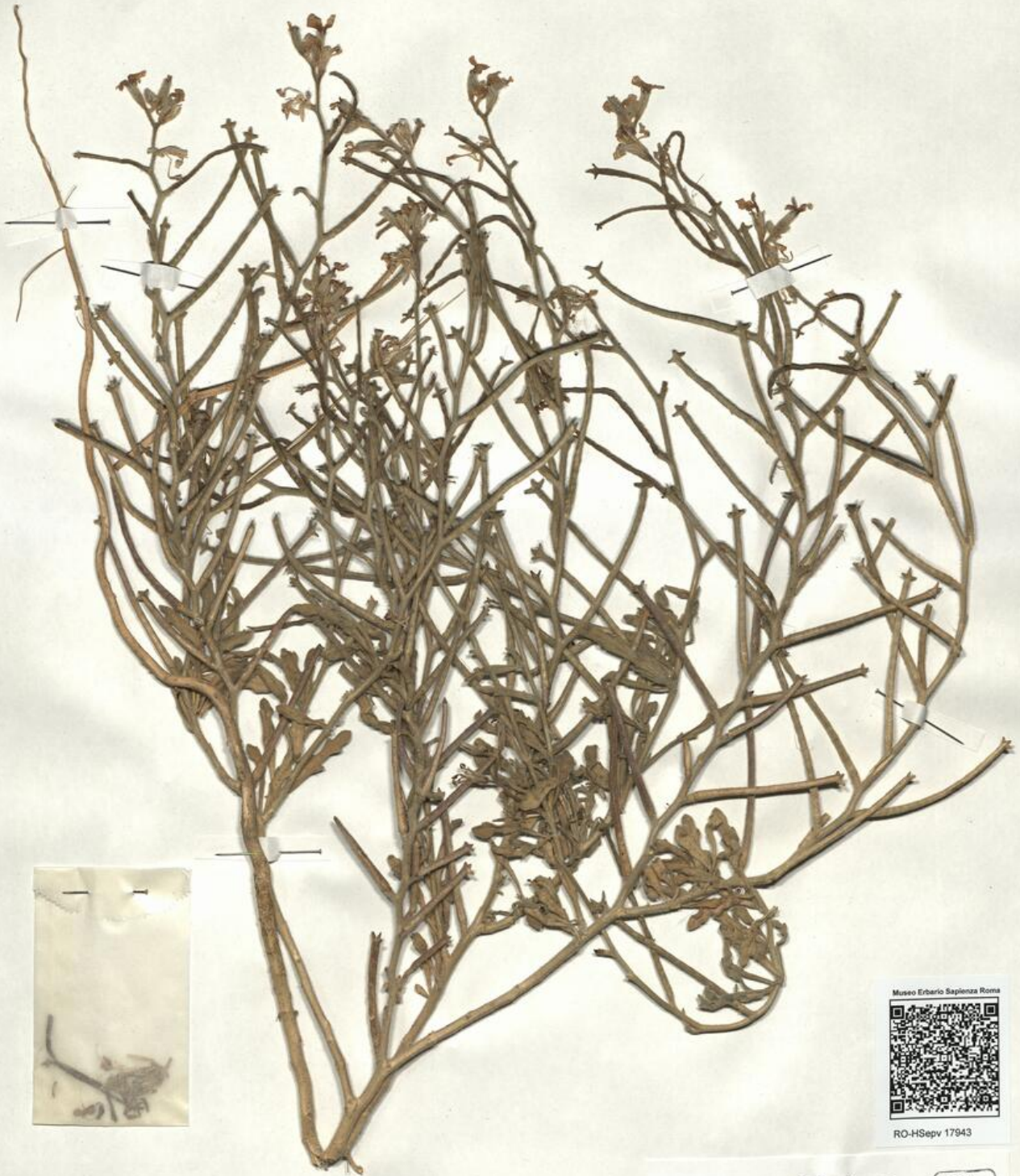
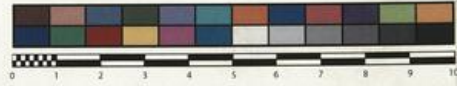
2026



SAPIENZA  
UNIVERSITÀ DI ROMA



MUSEO ERBARIO - RO



Museo Erbario Sapienza Roma



RO-HSepv 17943

HERB.  
HORTI ROMANI

Société pour l'Echange des Plantes vasculaires  
de l'Europe et du Bassin méditerranéen  
Fascicule 27 (1996-1997) - Edit. J. Lambinon (L.G.), 1998

n° 17943 *Matthiola tricuspidata* (L.) R. Brown

Hyères (Frankreich, Dep. Var), Le Pesquier, Höhe 5 m, Ruderal-  
platz, 20. Juli 1972.

Leg. et det. E. Berger Nr. 4478

---

**Source URL:** <https://stage.adimus.it/node/22312>

**List of links present in page**

1. <https://stage.adimus.it/it/taxonomy/term/16993>
2. <https://stage.adimus.it/it/taxonomy/term/110764>
3. <https://stage.adimus.it/it/taxonomy/term/110730>
4. <https://stage.adimus.it/it/taxonomy/term/110744>
5. <https://stage.adimus.it/it/taxonomy/term/110761>
6. <https://stage.adimus.it/it/taxonomy/term/8303>